

МИНИСТЕРСТВО ИСКУССТВА И КУЛЬТУРНОЙ ПОЛИТИКИ
УЛЬЯНОВСКОЙ ОБЛАСТИ

П Р И К А З

«17» 06 2015

№ 64
Экз. №

г. Ульяновск

**Об утверждении границ территории объекта культурного наследия
регионального значения «Дом Е.А.Ястребовой», кон. XIX в.»**

В соответствии со статьями 3.1, 5.1 Федерального закона от 25.06.2002 № 73-ФЗ «Об объектах культурного наследия (памятниках истории и культуры) народов Российской Федерации», со статьёй 4 Закона Ульяновской области от 09.03.2006 № 24-ЗО «Об объектах культурного наследия (памятниках истории и культуры) народов Российской Федерации, расположенных на территории Ульяновской области», на основании проекта по определению границ и координат в системе МСК-73 объекта культурного наследия регионального значения «Дом Е.А.Ястребовой», кон. XIX в.»,
п р и к а з ы в а ю:

1. Утвердить:

1.1. Схему и описание границы территории объекта культурного наследия регионального значения, расположенного по адресу: г. Ульяновск, 2-й переулок Мира, д. 33 (приложения №№ 1, 2).

1.2. Правовой режим использования земельного участка в границах территории объекта культурного наследия регионального значения, расположенного по адресу: г. Ульяновск, 2-й переулок Мира, д. 33 (приложение № 3).

2. Настоящий приказ вступает в силу по истечении 10 дней со дня его официального опубликования.

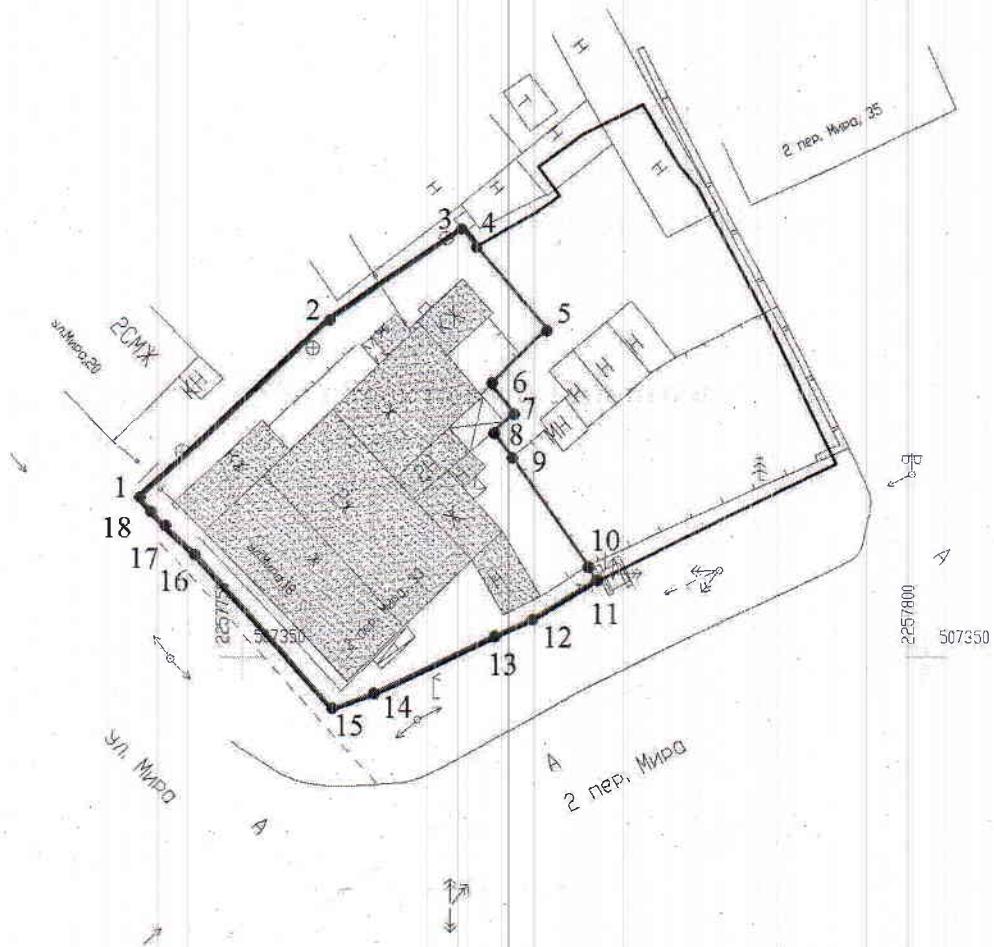
Исполняющий обязанности
Министра

Ш.М.Хаутиев




Приложение № 1

к приказу Министерства искусства и культурной политики Ульяновской области от 14.06.2010 № 67

Схема границ территории объекта культурного наследия регионального значения «Дом Е.А.Ястребовой», кон. XIX в.», расположенного по адресу: г. Ульяновск, 2-й переулк Мира, д. 33



Условные обозначения:

-  - граница земельного участка по кадастровым документам
-  - граница территории объекта культурного наследия
-  - объект культурного наследия

Приложение № 2

к приказу Министерства искусства и культурной политики Ульяновской области от 10.06.2010 № 07

Описание границ территории объекта культурного наследия регионального значения «Дом Е.А.Ястребовой», кон. XIX в.», расположенного по адресу: г. Ульяновск, 2-й переулок Мира, д. 33

Границы территории объекта культурного наследия регионального значения проходят: от точки 1 до точки 4 по кадастровой границе участка (точки 1-2-3-4), далее вдоль северо-восточной стены пристроя с отступом от стены в 2,3 м (точки 4-5), далее по направлению на юго-запад до угла деревянного ограждения и далее по ограждению (точки 5-6), далее вдоль северо-восточной стороны деревянного навеса с отступом в 1 м (точки 6-7), далее вдоль юго-восточной границы навеса (точки 7-8), далее по направлению на юго-восток до угла деревянного ограждения (точки 8-9), далее по деревянному ограждению (точки 9-10), далее по направлению на юго-восток до пересечения с кадастровой границей участка (точки 10-11), далее по кадастровой границе (точки 11-12-13-14-15-16-17-18-1).

Обозначение характерных точек границы	Ведомость координат характерных точек (МСК)	
	X	Y
1	2	3
1	507361.69	2257742.60
2	507374.40	2257756.39
3	507381.12	2257766.13
4	507379.85	2257767.13
5	507373.78	2257772.33
6	507369.83	2257768.20
7	507367.82	2257769.95
8	507366.47	2257768.38
9	507364.62	2257769.80
10	507356.58	2257775.40
11	507355.57	2257775.92
12	507352.70	2257771.35
13	507351.54	2257768.61
14	507347.51	2257759.72
15	507346.41	2257756.58
16	507357.40	2257746.70
17	507359.54	2257744.46
18	507360.66	2257743.40
1	507361.69	2257742.60

Приложение № 3

к приказу Министерства искусства и
культурной политики Ульяновской
области от 18.06.2010 № 64

**Правовой режим использования земельного участка в границах территории
объекта культурного наследия регионального значения
«Дом Е.А.Ястребовой», кон. XIX в.», расположенного по адресу:
г. Ульяновск, 2-й переулок Мира, д. 33**

Для земельного участка в границах территории объекта культурного наследия установлен режим использования земель историко-культурного назначения.

Разрешается в границах территории объекта культурного наследия:

- 1) проведение работ по реставрации, консервации, ремонту и приспособлению объекта культурного наследия для современного использования;
- 2) проведение работ по восстановлению исторического характера благоустройства и малых архитектурных форм;
- 3) размещение информационных надписей и обозначений, памятных досок;
- 4) обеспечение визуального восприятия объекта культурного наследия в его историко-градостроительной и природной среде;
- 5) проведение мероприятий по предотвращению повреждения, разрушения или уничтожения объекта культурного наследия.

Допускается в границах территории объекта культурного наследия, при условии согласования с уполномоченным органом по охране объектов культурного наследия:

- 1) осуществление работ по озеленению и благоустройству территории;
- 2) реконструкция инженерных сетей, не создающая угрозы объекту культурного наследия;
- 3) размещение вывесок.

Запрещается в границах территории объекта культурного наследия:

- 1) изменение традиционных характеристик здания, влекущее за собой причинение вреда в виде реального ущерба и (или) умаления его историко-культурной ценности;
- 2) проектирование и проведение землеустроительных, земляных, строительных, мелиоративных, хозяйственных, и иных работ, за исключением применения специальных мер, направленных на сохранение и восстановление (регенерацию) историко-градостроительной среды объекта;
- 3) прокладка наземных инженерных сетей и коммуникаций;
- 4) прокладка подземных инженерных сетей и коммуникаций, не относящихся к функционированию данного объекта культурного наследия;
- 5) размещение на фасадах и крышах инженерного оборудования, инженерных сетей и коммуникаций.