



МИНИСТЕРСТВО ИСКУССТВА И КУЛЬТУРНОЙ ПОЛИТИКИ
УЛЬЯНОВСКОЙ ОБЛАСТИ

П Р И К А З

« 11 » 03 2015

№ 11
Экз. №

г. Ульяновск

**Об утверждении границ территории объекта культурного наследия
регионального значения «Доходный дом конца XIX в. – начало XX в.»**

В соответствии с Федеральным законом от 25.06.2002 № 73-ФЗ «Об объектах культурного наследия (памятниках истории и культуры) народов Российской Федерации», Законом Ульяновской области от 09.03.2006 № 24-30 «Об объектах культурного наследия (памятниках истории и культуры) народов Российской Федерации, расположенных на территории Ульяновской области», на основании проекта по определению границ и координат в системе МСК-73 объекта культурного наследия регионального значения «Доходный дом конца XIX в. – начало XX в.», п р и к а з ы в а ю:

1. Установить:

1.1. Границы территории объекта культурного наследия регионального значения, расположенного по адресу: Ульяновская обл., г. Ульяновск, Ленинский р-н, ул. Гончарова, 38/8 (приложение № 1, 2).

1.2. Правовой режим использования земельного участка в границах территории объекта культурного наследия регионального значения, расположенного по адресу: Ульяновская обл., г. Ульяновск, Ленинский р-н, ул. Гончарова, 38/8 (приложение № 3).

2. Начальнику отдела государственного контроля и судебного представительства департамента по культурному наследию Министерства искусства и культурной политики Кузьминой С.В. в установленном порядке обеспечить направление копии настоящего приказа в Управление Федеральной службы государственной регистрации, кадастра и картографии по Ульяновской области и администрацию муниципального образования «город Ульяновск».

3. Настоящий приказ вступает в силу по истечении 10 дней с момента его официального опубликования.

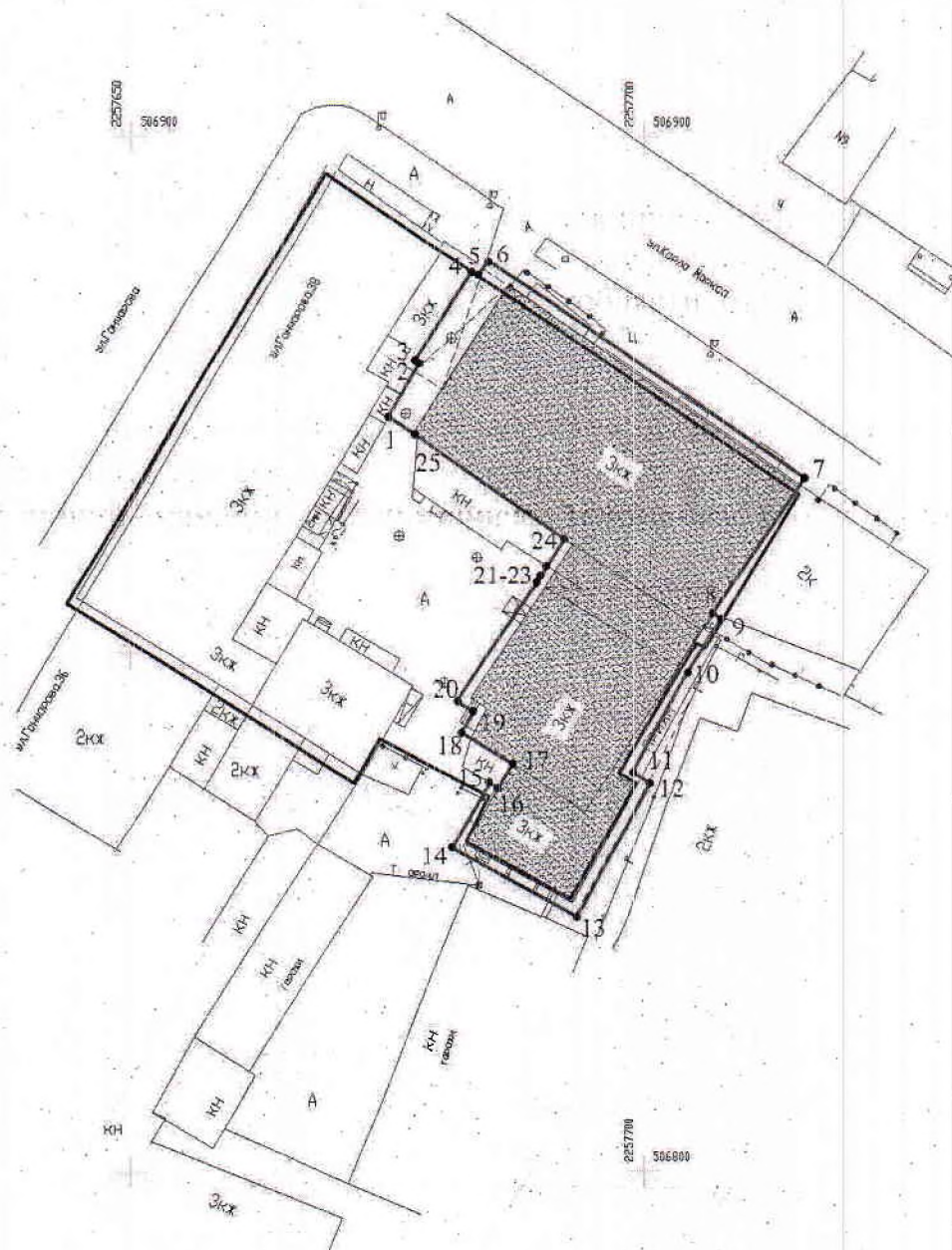
Министр

Т.А.Ившина




Приложение № 1

к приказу Министерства искусства и культурной политики Ульяновской области от 31.03.2018 № 11

**Схема границ территории
объекта культурного наследия регионального значения
«Доходный дом конца XIX в. – начало XX в.», расположенного по адресу:
Ульяновская обл., г. Ульяновск, Ленинский р-н, ул. Гончарова, 38/8.**



Условные обозначения:

-  - граница земельного участка по кадастровым документам
-  - граница территории объекта культурного наследия
-  объект культурного наследия

Приложение № 2

к приказу Министерства искусства и культурной политики Ульяновской области от 21.05.2018 № 11

Описание границ территории объекта культурного наследия регионального значения «Доходный дом конца XIX в. – начало XX в.», расположенного по адресу: Ульяновская обл., г. Ульяновск, Ленинский р-н, ул. Гончарова, 38/8.

Границы территории объекта культурного наследия регионального значения проходят: от точки 1, расположенной на пересечении линии, проходящей по юго-восточной стене пристроя к зданию по ул. Гончарова, 38/8 и линии, проходящей в створе юго-западной стены здания вдоль юго-восточной стены пристроя к зданию по ул. Гончарова, 38/8 (точки 1-2-3-4-5-6), далее вдоль северо-восточной стены здания с отступом в 1 м (точки 6-7), далее по северо-западной стене 2-х этажного пристроя (точки 7-8-9), далее вдоль юго-восточной стены здания с отступом в 1 м (точки 9-10-11-12-13), далее вдоль юго-западной стены здания с отступом в 1 м (точки 13-14), далее вдоль северо-западной стены здания с отступом в 1 м (точки 14-15), далее вдоль юго-западной стены пристроя (точки 15-16), далее вдоль юго-восточной стены пристроя (точки 16-17), далее вдоль северо-восточной стены пристроя (точки 17-18), далее вдоль северо-западной стены здания с отступом в 1 м (точки 18-19-20-21-22-23), далее по юго-восточной стене пристроя (точки 23-24), далее по северо-восточной стене пристроя (точки 24-25), далее по линии створа северо-восточной стены пристроя к точке 1.

Обозначение характерных точек границы	Ведомость координат характерных точек (МСК)	
	X	Y
1	2	3
1	506872.860	2257674.980
2	506877.980	2257678.010
3	506878.230	2257677.590
4	506886.840	2257683.060
5	506886.550	2257683.760
6	506887.970	2257684.790
7	506867.090	2257715.620
8	506853.780	2257706.700
9	506853.220	2257707.580
10	506848.150	2257704.260
11	506838.620	2257698.930
12	506837.660	2257700.650
13	506824.460	2257693.470
14	506831.260	2257681.200
15	506837.640	2257684.940
16	506837.140	2257685.800
17	506839.520	2257687.200

18	506842.420	2257682.210
19	506844.350	2257683.330
20	506845.320	2257681.680
21	506856.850	2257689.590
22	506857.450	2257689.940
23	506858.430	2257690.500
24	506861.170	2257692.270
25	506871.190	2257677.640
1	506872.860	2257674.980

Правовой режим использования земельного участка в границах территории объекта культурного наследия регионального значения «Доходный дом конца XIX в. – начало XX в.», расположенного по адресу: Ульяновская обл., г. Ульяновск, Ленинский р-н, ул. Гончарова, 38/8.

Для земельного участка в границах территории объекта культурного наследия установлен режим использования земель историко-культурного назначения.

Разрешается в границах территории объекта культурного наследия:

- проведение работ по реставрации, консервации, ремонту и приспособлению объекта культурного наследия для современного использования;
- проведение работ по восстановлению исторического характера благоустройства и малых архитектурных форм;
- размещение информационных надписей и обозначений, памятных досок;
- обеспечение визуального восприятия объекта культурного наследия в его историко-градостроительной и природной среде;
- проведение мероприятий по предотвращению повреждения, разрушения или уничтожения объекта культурного наследия.

Допускается в границах территории объекта культурного наследия, при условии согласования с уполномоченным органом по охране объектов культурного наследия:

- осуществление работ по озеленению и благоустройству территории;
- реконструкция инженерных сетей, не создающая угрозы объекту культурного наследия;
- размещение вывесок

Запрещается в границах территории объекта культурного наследия:

- изменение традиционных характеристик здания, влекущее за собой причинение вреда в виде реального ущерба и (или) умаления его историко-культурной ценности;
- проектирование и проведение землеустроительных, земляных, строительных, мелиоративных, хозяйственных, и иных работ, за исключением применения специальных мер, направленных на сохранение и восстановление (регенерацию) историко-градостроительной среды объекта;
- прокладка наземных инженерных сетей и коммуникаций;
- прокладка подземных инженерных сетей и коммуникаций, не относящихся к функционированию данного объекта культурного наследия.
- размещение на фасадах и крышах инженерного оборудования, инженерных сетей и коммуникаций.