

АКТ

государственной историко-культурной
экспертизы
на выявленный объект культурного наследия
«Церковь (православный приходской храм)»
XIX в.,
расположенный по адресу:
Ульяновская область, Сенгилеевский район,
с. Шиловка, центр.

Исполнители: ООО «Эксперт»; Шашии С. И. (г. Киров) -
аттестованный эксперт по проведению государственной историко-
культурной экспертизы

2016г

1. Дата начала проведения экспертизы: 24 октября 2016 г.

2. Дата окончания проведения экспертизы: 28 октября 2016 г.

3. Место проведения экспертизы: г. Ульяновск, г. Киров

4. Заказчик экспертизы:

Министерство искусства и культурной политики Ульяновской области.
Государственный контракт № 0-038/7 от 27.07.2016г.

5. Сведения об исполнителях:

ООО «Эксперт» - директор Кунтулкин Александр Васильевич, адрес: 432030 г. Ульяновск, ул. Ипподромная, 13 б, ИНН 7327061036/КПП 732501001,

Шапин Сергей Ирикович (г.Киров): образование – высшее профессиональное, Кировский политехнический институт, специальность «Промышленное и гражданское строительство», квалификация инженер-строитель, диплом РВ № 490171; стаж работы по профилю экспертной деятельности 22 года; аттестованный эксперт по проведению государственной историко-культурной экспертизы, приказ Министерства культуры Российской Федерации: от 25.12.2014 № 2448(объекты, обладающие признаками объекта культурного наследия; документы, обосновывающие включение объектов культурного наследия в реестр; проекты зон охраны объекта культурного наследия; документация, обосновывающая проведение работ по сохранению объекта культурного наследия.)

6. Цель экспертизы:

Обоснование целесообразности включения (либо отказа во включении) выявленного объекта культурного наследия в Единый государственный реестр объектов культурного наследия (памятников истории и культуры) народов Российской Федерации и определения категории его историко-культурного значения.

7. Объект экспертизы:

Название объекта:

- в соответствии с Распоряжением Главы администрации Ульяновской области от 29.07.99 № 959-р «О придании статуса вновь выявленных памятников истории и культуры «Церковь (православный приходской храм)» XIX в..

- в соответствии с представленным Сводным списком объектов культурного наследия Сенгилеевского района Ульяновской области: «Церковь (православный приходской храм)» XIX в.

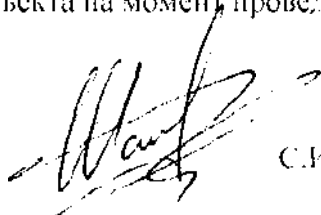
Местонахождение объекта:

- в соответствии с Распоряжением Главы администрации Ульяновской области от 29.07.99 № 959-р «О придании статуса вновь выявленных памятников истории и культуры»: Ульяновская область, Сенгилеевский район с.Шиловка, центр

- в соответствии с представленным Сводным списком объектов культурного наследия Сенгилеевского района Ульяновской области: Ульяновская область, Сенгилеевский район, Ульяновская область, Сенгилеевский район с.Шиловка, пл. Революции, д. 2

8. Перечень документов, предоставленных заказчиком:

– Фотографии объекта на момент проведения экспертизы.



- Распоряжение Главы администрации Ульяновской области от 29.07.99 № 959-р «О придании статуса вновь выявленных памятников истории и культуры» (копия);
- Список недвижимых памятников (вновь выявленных памятников, объектов истории и культуры) Сентилеевского района, принятых Министерством культуры РФ (письмо № 421-39-14 от 24.03.98) Приложение к распоряжению Главы администрации области от 29.07.99 № 959-р (копия).
- Сводный список объектов культурного наследия Сентилеевского района Ульяновской области

9. Сведения об обстоятельствах, повлиявших на процесс проведения и результаты экспертизы:

Обстоятельства, повлиявшие на процесс проведения и результаты экспертизы, отсутствуют.

10. Сведения о проведенных исследованиях в рамках экспертизы (примененные методы, объем и характер выполненных работ, результаты):

При подготовке настоящего заключения Экспертом:

- рассмотрены представленные заказчиком экспертизы (далее – Заказчик) документы, подлежащие экспертизе;
- проведен сравнительный анализ всего комплекса данных (документов, материалов, информации) по объекту, включающего документы и материалы, принятые от Заказчика, и информацию, выявленную Экспертом;
- оформлены результаты проведенных исследований в виде акта государственной историко-культурной экспертизы.

Эксперт при исследовании документов и материалов, представленных на экспертизу и собранных в ходе экспертизы, считает их достаточными для подготовки заключения.

Эксперт установил, что иных положений и условий, необходимых для проведения экспертизы не требуется.

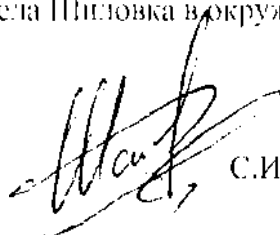
11. Факты и сведения, выявленные и установленные в результате проведенных исследований:

Общие сведения.

Шиловка - село Сентилеевского района, центр сельской администрации (бывшего Сентилеевского уезда Симбирской губернии). Расположено на берегу Куйбышевского водохранилища в 14 км к северо-западу от г. Сентилей. Основано в 1666 году небольшим отрядом казаков по поручению симбирского воеводы как острожек на подступах к городу.

В 1913 году в русском селе Шиловка было 935 дворов, 5434 жителя, 2 церкви, 2-классное министерское училище, церковно-приходская школа, почтово-телеграфное отделение, приемный покой, парходная пристань, базары по четвергам; крестьяне занимались ремеслами (плетение рыбацких сетей, изготовление лодок, гончарных, кожаных изделий и одежды, выделка овчин, крашение тканей, обжиг извести и др.), садоводством, батрачеством, бурлачеством, крючничеством на многих волжских пристанях, служили матросами и кочегарами на судах. Часть мужчин уходила даже на нефтепромыслы в Баку, часть работала на конезаводе помещика Языкова. Было развито товарное садоводство и такое редкое для того времени занятие, как массовое разведение кур на продажу.

Краснокирпичное здание церкви, выполненное в формах эклектики, расположено в центральной части села Шиловка в окружении рядовой современной застройки.



Традиционный трёхчастный храм трапезного типа, скомпонованный по оси восток-запад: основной двухсветный четверик, в настоящее время перекрытый двухскатной крышей, с востока - полукруглая апсида алтаря с конховым покрытием, увенчанная главкой на глухой шейке, с запада – трапезная, так же с двухскатной крышей. Алтарь и трапезная ниже объёма четверика, трапезная почти равна ему по ширине. С севера к трапезной примыкает небольшой современный притвор с высокой трубой. Основной вход в церковь осуществляется через трапежную и отмечен современным лучковым навесом, опирающимся на металлические стойки, дополнительный – со стороны южного фасада, к нему ведёт высокое крыльцо.

Объёмы алтаря, трапежной и притвора имеют общий основной мотив декоративного оформления – пилястры, ниши, филёнки и горизонтальные профилированные линии.

Лучковые окна первого этажа сверху и снизу ограничены огибающими их поясками, ещё один, более тонкий, поясок огибает окна сверху образуя сандрики-бровки. Межкоштный пояс, так же ограниченный профилем, отмечен прямоугольными профильными линиями. Лопатки, огибающие углы четверика в верхней части декорированы профилированными квадратными филёнками. Профилированная линия цоколя и поясков, проходящих по всему периметру здания, поддержана венчающим ступенчатым карнизом небольшого выноса.

Окна второго яруса четверика с позднегопечской перемычкой обрамлены двухсторонними наличниками в виде пилястр, опирающихся на консоли и расчленённых по высоте профилированными поясками. Наличники поддерживают перспективные архивольты (в настоящее время утратившие верхнюю часть). Между собой окна соединены ступенчатыми профильными полочками-карнизами. Завершение четверика утрачено. На месте центрального оконного проёма южного фасада устроен дополнительный вход, к которому ведёт высокое современное крыльцо.

Гладкие лопатки огибают углы трапежной и девят трёхосевые стены южного и северного фасадов на две части. Центральная часть западного фасада трапежной выделена слабораскрепованным ризалитом. Декор фасадов трапежной, аналогичный декору четверика, в верхней части дополнен полосой поребрика на фризе, рустом и прямоугольными пилами в верхней части лопаток.

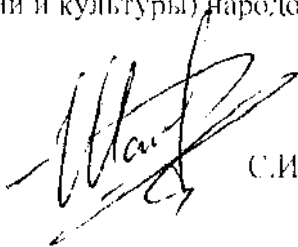
На момент проведения экспертизы адрес объекта – Ульяновская область, Сенгилеевский район, с. Шиловка, пл. Революции, д. 2.

Используется по назначению, как культовый объект. Пользователь – региональная местная православная организация «Приход храма в честь первоверховных апостолов Петра и Павла с. Шиловка».

Распоряжением Главы администрации Ульяновской области «О придании статуса выявленных памятников истории и культуры от 29.07.1999 № 959-р «Церковь (православный приходской храм)» XIX в. (Ульяновская область, Сенгилеевский район, с. Шиловка,) включён в Список выявленных объектов культурного наследия (памятников истории и культуры), расположенных на территории Сенгилеевского района Ульяновской области.

12. Перечень документов и материалов, собранных и полученных при проведении экспертизы, а также использованной для нее специальной, технической и справочной литературы:

- Федеральный закон от 25.06.2002 года № 73-ФЗ «Об объектах культурного наследия (памятниках истории и культуры) народов Российской Федерации»;

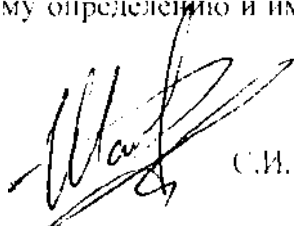


- Закон Ульяновской области от 9 марта 2006 года № 24-ЗО «Об объектах культурного наследия (памятниках истории и культуры) народов Российской Федерации, расположенных на территории Ульяновской области».
- «Градостроительный кодекс Российской Федерации» от 29.12.2004 № 190-ФЗ;
- «Земельный кодекс Российской Федерации» от 25.10.2001 № 136-ФЗ;
- [Методические указания по определению предмета охраны объектов культурного наследия] Книга 2. Методические указания по определению предмета охраны для объектов, предложенных к включению в реестр объектов культурного наследия, выявленных объектов культурного наследия и объектов культурного наследия федерального и регионального значения (памятников истории и культуры): раздел 4.1.3. Памятники монументального искусства / ООО «ИФ-Град»; авт. коллектив: И. С. Кудимов, А. С. Щенков, А. Л. Баталов, Л. И. Лифшиц, В. А. Климченко, Н. Е. Меркелова, Т. Е. Каменева, Д. М. Яцкин, А. Е. Рождественский; заказчик: Комитет по культурному наследию города Москвы (Москомнаследие). - М., 2011. – 41 с. / Департамент культурного наследия города Москвы;
- [Разработка и согласование методических указаний по проведению комплексных историко-культурных исследований] Книга 2. Методических указаний по проведению комплексных историко-культурных исследований / ГУИ «НИИИ генерального плана Москвы»; авт. коллектив: Соловьёва Е.Е., Царёва Т.В., Дуглова Е.Ю., Белоконов А.А., Ким О.Г., Гурецкая А.С., Лингарт Н.Р.; заказчик: Комитет по архитектуре и градостроительству города Москвы. - М., 2009. – 54 с. / Департамент культурного наследия города Москвы;
- Правила оформления заключений (актов) государственной историко-культурной экспертизы, необходимой для обоснования принятия Правительством Москвы решений о включении объектов культурного наследия регионального значения (памятников и ансамблей) в единый государственный реестр объектов культурного наследия (памятников истории и культуры) народов Российской Федерации: Приложение к приказу Департамента культурного наследия города Москвы от 21 июля 2011 г. № 192/Департамент культурного наследия города Москвы. – Государственный учет объектов культурного наследия;
- приказ Министерства культуры Российской Федерации от 04.06.2015 года №1745 «Об утверждении требований к составлению проектов границ территорий объектов культурного наследия»

13. Обоснования вывода экспертизы:

Согласно статье 3 Федерального закона от 25.06.2002 г. № 73-ФЗ «Об объектах культурного наследия (памятниках истории и культуры) народов Российской Федерации», к объектам культурного наследия относятся «объекты недвижимого имущества со связанными с ними произведениями живописи, скульптуры, декоративно-прикладного искусства, объектами науки и техники и иными предметами материальной культуры, возникшие в результате исторических событий, представляющие собой ценность с точки зрения истории, археологии, архитектуры, градостроительства, искусства, науки и техники, эстетики, этнологии или антропологии, социальной культуры и являющиеся свидетельством эпох и цивилизаций, подлинными источниками информации о зарождении и развитии культуры».

Объект экспертизы – выявленный объект культурного наследия «Церковь (православный приходской храм)» XIX в. (полная версия местонахождения Объекта: Ульяновская область, Сенгилеевский район, с. Шиловка, пл. Революции, д. 2), соответствует данному определению и имеет все основания для включения его в Единый



государственный реестр в качестве объекта культурного наследия регионального значения.

По мнению Эксперта, Объект соответствует нижеприведенным критериям, позволяющим отнести его к объектам культурного наследия:

1. Принадлежность к объектам, являющимся подлинными и целостными в отношении своей композиции, материала изготовления, мастерства исполнения.

Необходимо отметить, что выбор того или иного композиционного решения Объекта был продиктован не только эстетическими принципами, а определялся всей совокупностью требований к архитектурному сооружению — функциональным, экономическим и социальным, а также конкретными возможностями и условиями: природными факторами, технологией строительства и другими. При решении композиционных задач авторы проекта ушли масштаб, пропорции, соразмерность, форму, объем как всего Объекта, так и отдельных архитектурных конструкций.

Пропорции архитектурного сооружения, а также пространство Объекта привязаны к параметрам человека. Все сооружения служат человеку и соразмерны ему.

Ритм и симметрия чередования архитектурных элементов как одно из средств композиции Объекта, четко прослеживается. Высотная композиция соблюдена.

Выразительность композиции Объекта - это наличие гармоничности, т.е. такого качества архитектурно-художественного оформления сооружений, при котором глаз не ощущает несоответствия размеров частей и всего целого, а сочетания цветов не раздражают глаз, что ярко проявляется на данном Объекте.

2. Принадлежность к объектам мемориального характера или связанным с важными историческими событиями – Экспертом по представленным документам и по материалам в доступных средствах массовой информации не установлена мемориальная ценность Объекта, связанная с историческими событиями Российской Федерации, Ульяновской области и Сенгилеевского района.

Предметом охраны объекта культурного наследия «Церковь (православный приходской храм)» XIX в. (Ульяновская область, Сенгилеевский район, с. Шиловка, пл. Революции, д. 2) является:

- место расположения здания в современных границах участка;
- этажность и высотные габариты здания;
- планировочная и объемно-пространственная структура;
- архитектурный декор и стилистика наружных фасадов;
- первоначальный материал и форма заполнения оконных и дверных проемов.

Предмет охраны уточняется при проведении натурных исследований и детально вносится в нормативно-правовой акт, утверждаемый в соответствии с требованием законодательства.

В соответствии со статьей 3.1 Федерального закона от 22 октября 2014 г. № 315 «О внесении изменений в Федеральный закон «Об объектах культурного наследия (памятниках истории и культуры) народов Российской Федерации» – территорией объекта культурного наследия является территория, непосредственно занятая данным объектом культурного наследия и (или) связанная с ним исторически и функционально, являющаяся его неотъемлемой частью <...> Границы территории объекта культурного наследия могут не совпадать с границами существующих земельных участков».

В соответствии со статьей 5.1. указанного выше закона, в границах территории объекта культурного наследия действуют следующие обременения:

– на территории памятника или ансамбля запрещаются строительство объектов капитального строительства и увеличение объемно-пространственных характеристик существующих на территории памятника или ансамбля объектов капитального строительства; проведение земляных, строительных, мелиоративных и иных работ, за исключением работ по сохранению объекта культурного наследия или его отдельных элементов, сохранению историко-градостроительной или природной среды объекта культурного наследия;

– на территории памятника, ансамбля или достопримечательного места разрешается ведение хозяйственной деятельности, не противоречащей требованиям обеспечения сохранности объекта культурного наследия и позволяющей обеспечить функционирование объекта культурного наследия в современных условиях.

Северная, западная и восточная и южная границы территории объекта культурного наследия «Церковь (православный приходской храм)» XIX в., расположенного по адресу: Ульяновская область, Сенгилеевский район, с. Шиловка, пл. Революции, д. 2, проходят на расстоянии 17 метров от линии внешних стен памятника. Работы по координированию границ территории объекта культурного наследия проводятся специализированной организацией, имеющей допуск к такому виду работ.

Границы охранной зоны рассматриваемого объекта предлагается определить с учётом границ территории.

14. Вывод экспертизы:

Включение в единый государственный реестр объектов культурного наследия (памятников истории и культуры) народов Российской Федерации, как объекта культурного наследия регионального значения «Церковь (православный приходской храм)» XIX в., расположенный по адресу: Ульяновская область, Сенгилеевский район, с. Шиловка, пл. Революции, д. 2, **ОБОСНОВАНО (положительное заключение).**

Данные, рекомендуемые для внесения в Единый государственный реестр объектов культурного наследия (памятников истории и культуры) народов Российской Федерации:

1. Сведения о наименовании объекта:

«Церковь в честь первоверховных апостолов Петра и Павла»;

2. Сведения о времени возникновения или дате создания объекта, датах основных изменений (перестроек) данного объекта и (или) датах связанных с ним исторических событий: XIX в.:

3. Сведения о местонахождении объекта (адрес объекта или при его отсутствии описание местоположения объекта):

Ульяновская область, Сенгилеевский район, с. Шиловка, пл. Революции, д. 2;

4. Сведения о категории историко-культурного значения объекта:

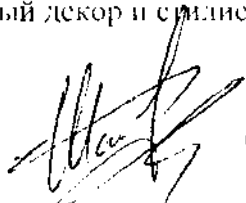
объект культурного наследия регионального значения;

5. Сведения о виде объекта: памятник архитектуры;

6. Описание особенностей объекта, являющихся основаниями для включения его в реестр и подлежащих обязательному сохранению (далее - предмет охраны объекта культурного наследия):

Предметом охраны объекта культурного наследия «Церковь (православный приходской храм)» XIX в. (Ульяновская область, Сенгилеевский район, с. Шиловка, пл. Революции, д. 2) является:

- место расположения здания в современных границах участка;
- этажность и высотные габариты здания;
- планировочная и объемно-пространственная структура;
- архитектурный декор и стилистика наружных фасадов;



- первоначальный материал и форма заполнения оконных и дверных проемов.
Предмет охраны уточняется при проведении натурных исследований и детально вносится в нормативно-правовой акт, утверждаемый в соответствии с требованием законодательства.

15. Информация об ответственности за достоверность сведений:

Я, нижеподписавшийся, эксперт Шапин Сергей Ирикович признаю свою ответственность за соблюдение принципов проведения государственной историко-культурной экспертизы, установленных статьей 29 Федерального закона от 25.06.2002 г. № 73-ФЗ «Об объектах культурного наследия (памятниках истории и культуры) народов Российской Федерации», «Положением о государственной историко-культурной экспертизе», утвержденным Постановлениями правительства Российской Федерации от 15 июля 2009 г. № 569 и от 09 июня 2015 г. № 569 «О внесении изменений в Положение о государственной историко-культурной экспертизе» и отвечаю за достоверность сведений, изложенных в настоящем заключении (Акте) экспертизы. Настоящим подтверждаю, что предупрежден об уголовной ответственности за дачу заведомо ложных сведений по статье 307 Уголовного кодекса Российской Федерации, содержание которой мне известно и понятно.

Настоящий акт государственной историко-культурной экспертизы составлен в 4 (четыре) экземплярах, имеющих равную юридическую силу, имеет приложения.

К настоящему акту прилагаются копии следующих документов:

1. Фотофиксация Объекта на момент государственной историко-культурной экспертизы на 2 л.
2. Распоряжение Главы администрации Ульяновской области от 29.07.99 № 959-р «О придании статуса вновь выявленных памятников истории и культуры» (копия); на 1 л.
3. Список недвижимых памятников (вновь выявленных памятников, объектов истории и культуры) Сенгилеевского района, принятых Министерством культуры РФ (письмо № 421-39-14 от 24.03.98) Приложение к распоряжению Главы администрации области от 29.07.99 № 959-р (копия). на 8 л.
4. Сводный список объектов культурного наследия Сенгилеевского района Ульяновской области на 11 л.

Подпись эксперта

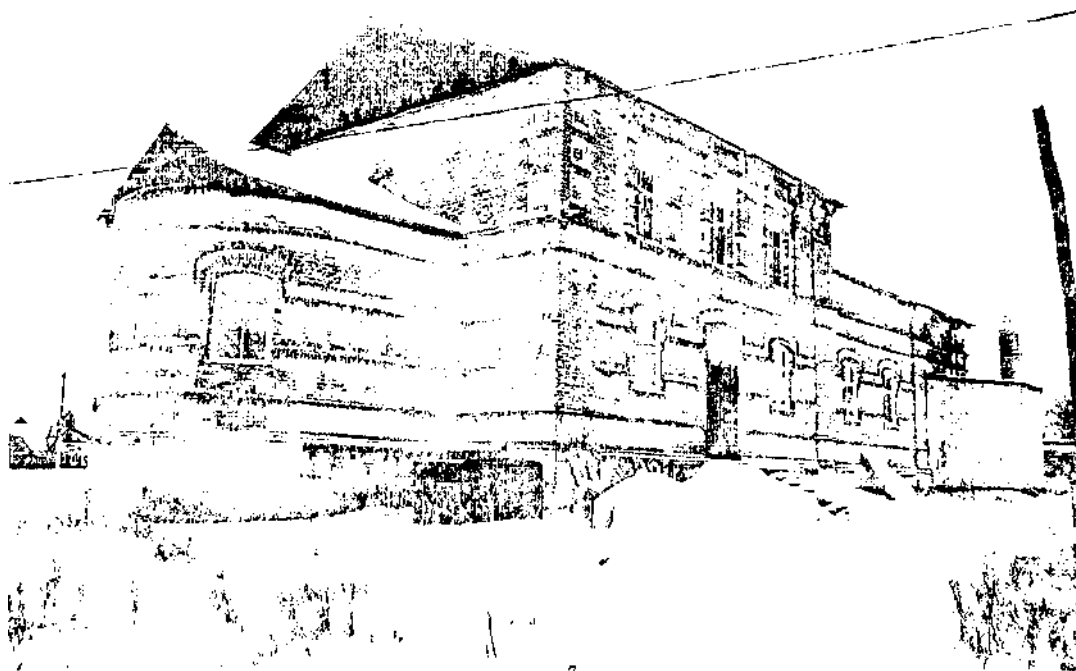
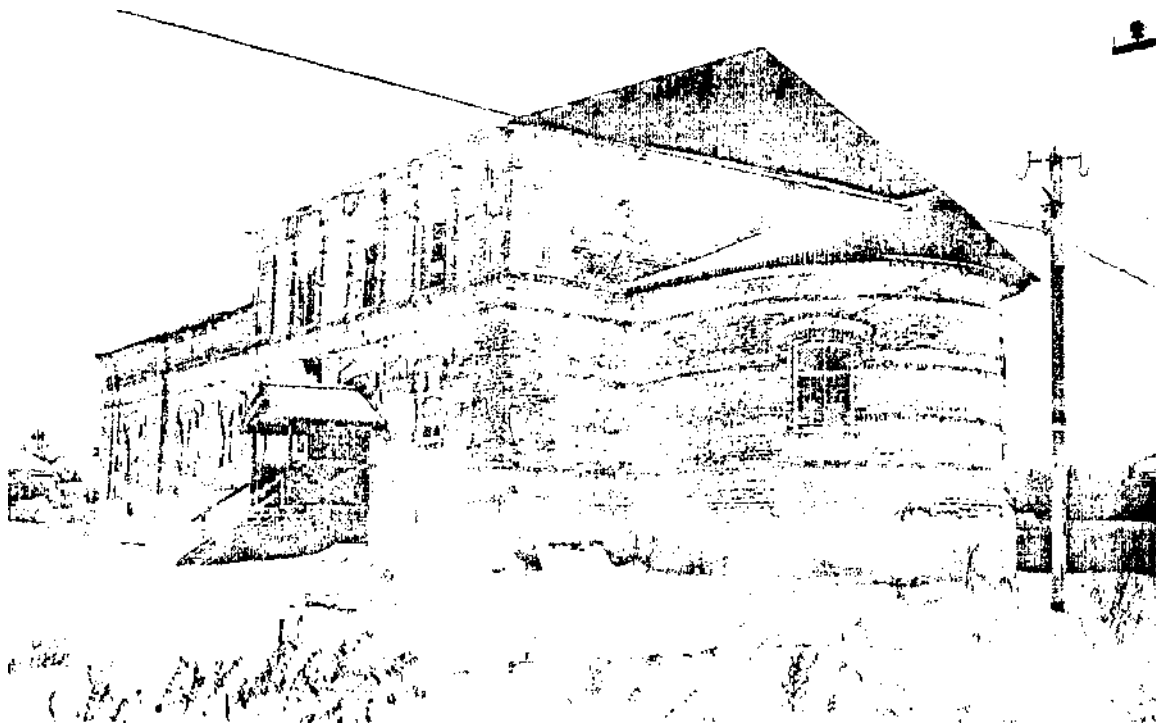
«25» октября 2016 г.

С.И. Шапин

Эксперт

С.И. Шапин

Фотофиксация выявленного объекта культурного наследия «Церковь
(православный приходской храм)» XIX в.,
расположенный по адресу: Ульяновская область, Сенгилеевский район,
с. Шиловка, центр, пл. Революции, д. 2





Эксперт

С.И. Шашин