

Лифанов Н.А.

ТЕХНИЧЕСКИЙ ОТЧЕТ

**о проведении охранно-разведочного археологического обследования
земельного участка, отводимого под строительство объекта: «Газопровод
межпоселковый с.Топорнино – с.Татарский Сайман – с.Чувашский Сайман
– с.Поспеловка – с.Эзекеево с ответвлением на с.Ахметлей Николаевского
района Ульяновской области»**

Том 2



Рис.72. Земельный участок, отводимый под строительство объекта: «Газопровод межпоселковый...». Отрезок Чувашский Сайман – Ахметлей. Начальный отрезок обследования. Вид с СВ



Рис.73. Земельный участок, отводимый под строительство объекта: «Газопровод межпоселковый...». Отрезок Чувашский Сайман – Ахметлей. Начальный отрезок обследования. Вид с ЮЗ



Рис 74 Земельный участок, отводимый под строительство объекта: «Газопровод межпоселковый...». Отрезок Чувашский Сайман – Ахметлей. Начальный отрезок обследования. Вид с СВ



Рис.74. Земельный участок, отводимый под строительство объекта: «Газопровод межпоселковый...». Отрезок Чувашский Сайман – Ахметлей. Поворот трассы. Вид с ССЗ



Рис.75. Земельный участок, отводимый под строительство объекта: «Газопровод межпоселковый...». Отрезок Чувашский Сайман – Ахметлей. Отрезок трассы через молодой лес. Вид с ССЗ



Рис.76. Земельный участок, отводимый под строительство объекта: «Газопровод межпоселковый ...» Отрезок Чувашский Сайман – Ахметлей. Поворот трассы к юго-западу. Вид с ЮВ



Рис 77. Земельный участок, отводимый под строительство объекта: «Газопровод межпоселковый...». Отрезок Чувашский Сайман – Ахметлей. Поворот трассы к юго-западу. Вид с СВ



Рис.78. Земельный участок, отводимый под строительство объекта: «Газопровод межпоселковый. ». Отрезок Чувашский Сайман – Ахметлей. Поворот трассы в сосновый лес. Вид с ЮЗ

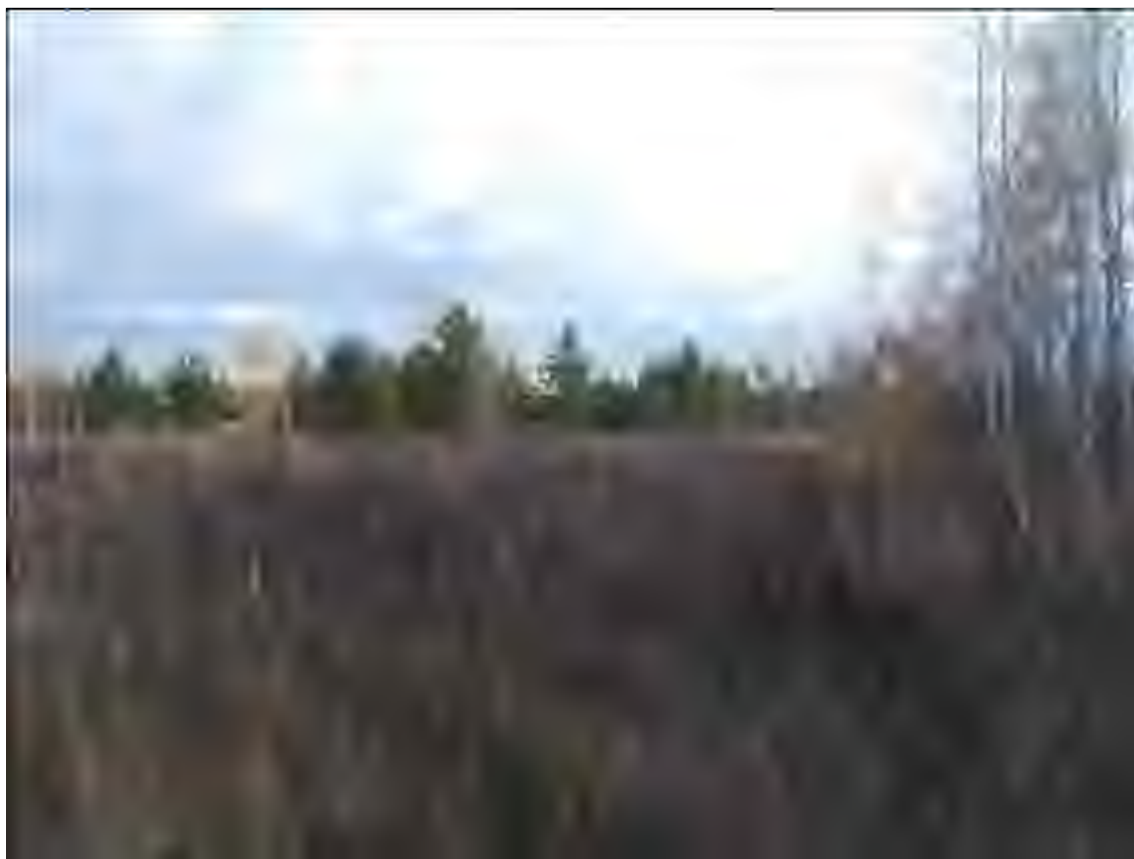


Рис.79. Земельный участок, отводимый под строительство объекта: «Газопровод межпоселковый...». Отрезок Чувашский Сайман – Ахметлей. Поворот трассы в сосновый лес. Вид с С



Рис.80. Земельный участок, отводимый под строительство объекта: «Газопровод межпоселковый...» Отрезок Чувашский Сайман – Ахметлей. Отрезок трассы через сосновый лес. Вид с ЮЗ



Рис.81. Земельный участок, отводимый под строительство объекта: «Газопровод межпоселковый...». Отрезок Чувашский Сайман – Ахметлей. Переход трассы через овраг.
Вид с ССЗ



Рис.82. Земельный участок, отводимый под строительство объекта: «Газопровод межпоселковый. » Отрезок Чувашский Сайман – Ахметлей. Переход трассы через овраг.
Вид с ЮЮВ



Рис 83. Земельный участок, отводимый под строительство объекта: «Газопровод межпоселковый. ...». Место закладки рекогносцировочного шурфа (стратиграфического разреза) №17. Вид с ЮЗ



Рис.84. Земельный участок, отводимый под строительство объекта: «Газопровод межпоселковый ...» Рекогносцировочный шурф (стратиграфический разрез) №17. Вид с ЮЮЗ



Рис.85. Земельный участок, отводимый под строительство объекта: «Газопровод межпоселковый...». Реконструкторский шурф (стратиграфический разрез) №17. Вид с ЮЮЗ (ближний план)



Рис.86. Земельный участок, отводимый под строительство объекта: «Газопровод межпоселковый...». Отрезок Чувашский Сайман – Ахметлей. Вид с СВ



Рис 87 Земельный участок, отводимый под строительство объекта: «Газопровод межпоселковый...». Отрезок Чувашский Сайман – Ахметлей. Вид с ЮЗ



Рис.88 Земельный участок, отводимый под строительство объекта: «Газопровод межпоселковый...». Отрезок Чувашский Сайман – Ахметлей. Вид с СВ



Рис.89. Земельный участок, отводимый под строительство объекта: «Газопровод межпоселковый...». Отрезок Чувашский Сайман – Ахметлей. Вид с ЮЗ



Рис.90. Земельный участок, отводимый под строительство объекта: «Газопровод межпоселковый. » Отрезок Чувашский Сайман – Ахметлей. Отрезок на левом берегу р.Милейка. Переход трассы через лошину. Вид с С



Рис.91. Земельный участок, отводимый под строительство объекта: «Газопровод межпоселковый...». Отрезок Чувашский Сайман – Ахметлей. Отрезок на левом берегу р.Митлейка. Вид с СВ



Рис.92. Земельный участок, отводимый под строительство объекта: «Газопровод межпоселковый...». Отрезок Чувашский Сайман – Ахметлей. Отрезок на левом берегу р.Митлейка. Вид с ЮЗ



Рис.93. Земельный участок, отводимый под строительство объекта: «Газопровод межпоселковый...». Отрезок Чувашский Сайман – Ахметлей. Отрезок на левом берегу р.Митлейка. Вид с СВ



Рис.94. Земельный участок, отводимый под строительство объекта: «Газопровод межпоселковый...». Отрезок Чувашский Сайман – Ахметлей. Отрезок на левом берегу р.Митлейка. Вид с ССВ



Рис.95. Земельный участок, отводимый под строительство объекта: «Газопровод межпоселковый. . .». Место закладки рекогносцировочного шурфа №18. Вид с С



Рис.96. Земельный участок, отводимый под строительство объекта: «Газопровод межпоселковый. . .». Место закладки рекогносцировочного шурфа №18. Вид с З



Рис.97. Земельный участок, отводимый под строительство объекта: «Газопровод межпоселковый ...» Место закладки рекогносцировочного шурфа №18. Вид с Ю



Рис.98. Земельный участок, отводимый под строительство объекта: «Газопровод межпоселковый ...» Рекогносцировочный шурф №18. Вид с З



Рис.99. Земельный участок, отводимый под строительство объекта: «Газопровод межпоселковый. ...». Реконсципровочный шурф №18. Вид с 3 (ближний план)



Рис.100. Земельный участок, отводимый под строительство объекта: «Газопровод межпоселковый. ...». Реконсципровочный шурф №18. Вид с 3



Рис.101. Земельный участок, отводимый под строительство объекта: «Газопровод межпоселковый...». Реконструктивный шурф №18. Вид с С (ближний план)



Рис.102. Земельный участок, отводимый под строительство объекта: «Газопровод межпоселковый...». Рекультивированная площадка шурфа №18. Вид с С



Рис.103. Земельный участок, отводимый под строительство объекта: «Газопровод межпоселковый...». Рекультивированная площадка шурфа №18. Вид с З



Рис.104. Земельный участок, отводимый под строительство объекта: «Газопровод межпоселковый...». Отрезок Чувашский Сайман – Ахметлей. Переход трассы через р.Митлейка. Вид с ЮЮЗ



Рис.105. Земельный участок, отводимый под строительство объекта: «Газопровод межпоселковый...». Отрезок Чувашский Сайман – Ахметлей. Отрезок трассы на правом берегу р.Митлейка. Вид с СВ



Рис.106. Земельный участок, отводимый под строительство объекта: «Газопровод межпоселковый ...» Место закладки рекогносцировочного шурфа №19. Вид с Ю



Рис.107. Земельный участок, отводимый под строительство объекта: «Газопровод межпоселковый ...» Место закладки рекогносцировочного шурфа №19. Вид с В



Рис.108. Земельный участок, отводимый под строительство объекта: «Газопровод межпоселковый. .». Место закладки рекогносцировочного шурфа №19. Вид с С



Рис.109. Земельный участок, отводимый под строительство объекта: «Газопровод межпоселковый. .» Рекогносцировочный шурф №19. Вид с Ю



Рис. 110. Земельный участок, отводимый под строительство объекта: «Газопровод межпоселковый. . .». Рекогносцировочный шурф №19. Вид с Ю (ближний план)



Рис. 111. Земельный участок, отводимый под строительство объекта: «Газопровод межпоселковый. . .». Рекогносцировочный шурф №19. Вид с В



Рис.112. Земельный участок, отводимый под строительство объекта: «Газопровод межпоселковый...». Реконструктивный шурф №19. Вид с В (ближний план)



Рис.113. Земельный участок, отводимый под строительство объекта: «Газопровод межпоселковый...». Реконструктивная площадка шурфа №19. Вид с Ю



Рис. 114. Земельный участок, отводимый под строительство объекта: «Газопровод межпоселковый...». Рекультивированная площадка шурфа №19. Вид с В



Рис. 115. Земельный участок, отводимый под строительство объекта: «Газопровод межпоселковый...». Рекультивированная площадка шурфа №19. Вид с З



Рис. 116. Земельный участок, отводимый под строительство объекта: «Газопровод межпоселковый...». Отрезок Чувашский Саймаг – Ахметлей. Отрезок трассы на водоразделе р. Митлейка и р. Метлей. Вид с ЮЗ



Рис. 117. Земельный участок, отводимый под строительство объекта: «Газопровод межпоселковый...». Отрезок Чувашский Саймаг – Ахметлей. Отрезок трассы на водоразделе р. Митлейка и р. Метлей. Переход трассы через овраг. Вид с СВ



Рис.118. Земельный участок, отводимый под строительство объекта. «Газопровод межпоселковый...». Место закладки рекогносцировочного шурфа (стратиграфического разреза) №20. Вид с ЮЗ



Рис.119. Земельный участок, отводимый под строительство объекта. «Газопровод межпоселковый...». Место закладки рекогносцировочного шурфа (стратиграфического разреза) №20. Вид с ЮЗ (ближний план)



Рис.120. Земельный участок, отводимый под строительство объекта: «Газопровод межпоселковый...». Реконструктивный шурф (стратиграфический разрез) №20. Вид с ЮЗ



Рис.121. Земельный участок, отводимый под строительство объекта: «Газопровод межпоселковый...». Реконструктивный шурф (стратиграфический разрез) №20. Вид с ЮЗ (близкий план)



Рис.122. Земельный участок, отводимый под строительство объекта: «Газопровод межпоселковый...». Отрезок Чувашский Сайман – Ахметлей. Отрезок трассы на левом берегу р.Метлей. Вид с ЮЗ



Рис.123. Земельный участок, отводимый под строительство объекта: «Газопровод межпоселковый...». Отрезок Чувашский Сайман – Ахметлей. Отрезок трассы на левом берегу р.Метлей. Вид с ВЮВ



Рис.124. Земельный участок, отводимый под строительство объекта: «Газопровод межпоселковый...». Место закладки рекогносцировочного шурфа (стратиграфического разреза) №21. Вид с 3



Рис.125. Земельный участок, отводимый под строительство объекта: «Газопровод межпоселковый...». Место закладки рекогносцировочного шурфа (стратиграфического разреза) №21. Вид с 3 (ближний план)



Рис.126. Земельный участок, отводимый под строительство объекта: «Газопровод межпоселковый...». Реконструктивный шурф (стратиграфический разрез) №21. Вид с 3



Рис.127. Земельный участок, отводимый под строительство объекта: «Газопровод межпоселковый...». Реконструктивный шурф (стратиграфический разрез) №21. Вид с 3 (близкий план)



Рис.128. Земельный участок, отводимый под строительство объекта: «Газопровод межпоселковый...». Отрезок Чувашский Сайман – Ахметлей. Отрезок трассы на левом берегу р Метлей. Вид с ЗЮЗ



Рис.129 Земельный участок, отводимый под строительство объекта: «Газопровод межпоселковый...». Отрезок Чувашский Сайман – Ахметлей. Переход трассы через р Метлей. Вид с С



Рис.130 Земельный участок, отводимый под строительство объекта: «Газопровод межпоселковый...». Отрезок Чувашский Сайман – Ахметлей. Отрезок трассы на правом берегу р.Метлей, в с.Ахметлей. Вид с ЮЮЗ



Рис.131 Земельный участок, отводимый под строительство объекта: «Газопровод межпоселковый...». Отрезок Чувашский Сайман – Ахметлей. Финальный пункт трассы в с.Ахметлей. Вид с СВ



Рис.132. Земельный участок, отводимый под строительство объекта: «Газопровод межпоселковый...». Отрезок Чувашский Сайман – Топорнино. Начальный отрезок обследования. Вид с С



Рис.133. Земельный участок, отводимый под строительство объекта: «Газопровод межпоселковый...». Отрезок Чувашский Сайман – Топорнино. Начальный отрезок обследования. Вид с Ю



Рис.134. Земельный участок, отводимый под строительство объекта: «Газопровод межпоселковый...». Отрезок Чувашский Сайман – Топорнино. Отрезок трассы на левом берегу р.Метлей. Вид с СЗ



Рис.135. Земельный участок, отводимый под строительство объекта: «Газопровод межпоселковый...». Отрезок Чувашский Сайман – Топорнино. Отрезок трассы на левом берегу р.Метлей. Вид с ЮВ

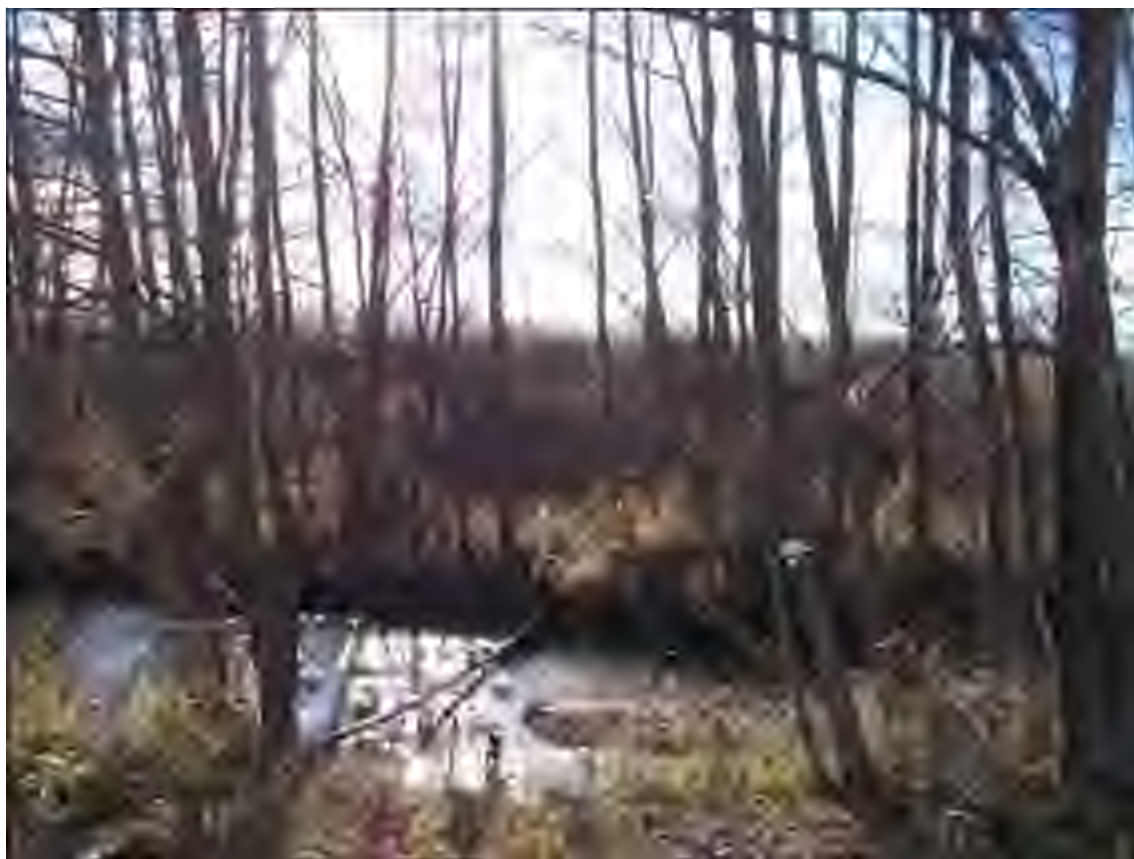


Рис.136. Земельный участок, отводимый под строительство объекта: «Газопровод межпоселковый...». Отрезок Чувашский Сайман – Топорнино. Переход трассы через р.Метлей. Вид с СЗ



Рис.137. Земельный участок, отводимый под строительство объекта: «Газопровод межпоселковый...» Место закладки рекогносцировочного шурфа (стратиграфического разреза) №5. Вид с ЮВ



Рис.138. Земельный участок, отводимый под строительство объекта: «Газопровод межпоселковый...». Реконсцировочный шурф (стратиграфический разрез) №5. Вид с ЮВ



Рис.139. Земельный участок, отводимый под строительство объекта: «Газопровод межпоселковый...». Реконсцировочный шурф (стратиграфический разрез) №5. Вид с ЮВ (ближний план)



Рис.140. Земельный участок, отводимый под строительство объекта: «Газопровод межпоселковый...». Место закладки рекогносцировочного шурфа (стратиграфического разреза) №6 Вид с СЗ



Рис.141. Земельный участок, отводимый под строительство объекта: «Газопровод межпоселковый...». Рекогносцировочный шурф (стратиграфический разрез) №6 Вид с СЗ



Рис.142. Земельный участок, отводимый под строительство объекта: «Газопровод межпоселковый...». Реконструкционный шурф (стратиграфический разрез) №6. Вид с СЗ (ближний план)



Рис.143. Земельный участок, отводимый под строительство объекта: «Газопровод межпоселковый...». Отрезок Чувашицкий Сайман – Топорнино. Отрезок трассы на правом берегу р. Мелкой. Вид с СЗ



Рис 144 Земельный участок, отводимый под строительство объекта: «Газопровод межпоселковый. ...». Отрезок Чувашский Сайман – Топорнино. Отрезок трассы на правом берегу р.Метлей. Вид с ЮВ



Рис.145. Земельный участок, отводимый под строительство объекта: «Газопровод межпоселковый, ...». Отрезок Чувашский Сайман – Топорнино. Отрезок трассы на водоразделе р.Метлей и оврага. Вид с СЗ



Рис 146. Земельный участок, отводимый под строительство объекта: «Газопровод межпоселковый...». Отрезок Чувашский Сайман – Топорнино. Переход трассы через овраг. Вид с СЗ



Рис.147. Земельный участок, отводимый под строительство объекта: «Газопровод межпоселковый...» Место закладки рекогносцировочного шурфа (стратиграфического разреза) №7. Вид с В



Рис.148. Земельный участок, отводимый под строительство объекта: «Газопровод межпоселковый...». Реконсцировочный шурф (стратиграфический разрез) №7. Вид с ЮВ (ближний план)



Рис.149. Земельный участок, отводимый под строительство объекта: «Газопровод межпоселковый...». Реконсцировочный шурф (стратиграфический разрез) №7. Вид с В (ближний план)



Рис.150. Земельный участок, отводимый под строительство объекта: «Газопровод межпоселковый...». Отрезок Чувашский Сайман – Топорнино. Переход трассы через овраг. Вид с ЮВ



Рис.151. Земельный участок, отводимый под строительство объекта: «Газопровод межпоселковый...» Место закладки рекогносцировочного шурфа (стратиграфического разреза) №8. Вид с ЮЗ



Рис.152. Земельный участок, отводимый под строительство объекта: «Газопровод межпоселковый...». Реконсцировочный шурф (стратиграфический разрез) №8. Вид с СЗ



Рис.153. Земельный участок, отводимый под строительство объекта: «Газопровод межпоселковый...». Реконсцировочный шурф (стратиграфический разрез) №8. Вид с ЮЗ (ближний план)



Рис.154. Земельный участок, отводимый под строительство объекта: «Газопровод межпоселковый...». Отрезок Чувашский Сайман – Топорнино. Отрезок трассы на восточном берегу оврага. Вид с ЗСЗ



Рис.155. Земельный участок, отводимый под строительство объекта: «Газопровод межпоселковый. » Отрезок Чувашский Сайман – Топорнино. Отрезок трассы к югу от с.Татарский Сайман. Вид с В



Рис.156. Земельный участок, отводимый под строительство объекта: «Газопровод межпоселковый...». Отрезок Чувашский Сайман – Топорнино. Отрезок трассы к югу от с.Татарский Сайман. Вид с 3



Рис.157. Земельный участок, отводимый под строительство объекта: «Газопровод межпоселковый. » Отрезок Чувашский Сайман – Топорнино. Отрезок трассы к югу от с.Татарский Сайман. Вид с ВСВ



Рис.158. Земельный участок, отводимый под строительство объекта: «Газопровод межпоселковый...». Отрезок Чувашский Сайман – Топорнино. Отрезок трассы к югу от с. Татарский Сайман. Вид с ЗСЗ



Рис.159. Земельный участок, отводимый под строительство объекта: «Газопровод межпоселковый...». Отрезок Чувашский Сайман – Топорнино. Отрезок трассы к югу от с. Татарский Сайман. Вид с ВЮВ



Рис.160. Земельный участок, отводимый под строительство объекта: «Газопровод межпоселковый...». Отрезок Чувашский Сайман – Топорнино. Отрезок трассы к югу от с. Татарский Сайман. Вид с ЗЮЗ



Рис.161. Земельный участок, отводимый под строительство объекта: «Газопровод межпоселковый. » Отрезок Чувашский Сайман – Топорнино. Отрезок трассы к югу от с.Татарский Сайман. Вид с ВСВ



Рис. 162 Земельный участок, отводимый под строительство объекта: «Газопровод межпоселковый...». Отрезок Чувашский Сайман – Топорнино. Отрезок трассы у вост. окраины с. Татарский Сайман. Вид с ЮЗ



Рис. 163 Земельный участок, отводимый под строительство объекта: «Газопровод межпоселковый...». Место закладки рекогносцировочного шурфа (стратиграфического разреза) №9. Вид с ЮВ



Рис.164. Земельный участок, отводимый под строительство объекта: «Газопровод межпоселковый...». Реконсцировочный шурф (стратиграфический разрез) №9. Вид с ЮВ



Рис.165. Земельный участок, отводимый под строительство объекта: «Газопровод межпоселковый...». Реконсцировочный шурф (стратиграфический разрез) №9. Вид с ЮВ (близкий план)



Рис.166. Земельный участок, отводимый под строительство объекта: «Газопровод межпоселковый. ...». Место закладки рекогносцировочного шурфа (стратиграфического разреза) №10. Вид с ВЮВ



Рис.167. Земельный участок, отводимый под строительство объекта: «Газопровод межпоселковый. ...». Рекогносцировочный шурф (стратиграфический разрез) №10. Вид с ВЮВ



Рис.168. Земельный участок, отводимый под строительство объекта: «Газопровод межпоселковый...». Рекогносцировочный шурф (стратиграфический разрез) №10. Вид с ВЮВ (ближний план)



Рис.169. Земельный участок, отводимый под строительство объекта: «Газопровод межпоселковый...». Рекогносцировочный шурф (стратиграфический разрез) №10. Вид с СВ (ближний план)



Рис.170. Земельный участок, отводимый под строительство объекта: «Газопровод межпоселковый...». Отрезок Чувашский Сайман – Топорнино. Отрезок трассы к востоку от с. Татарский Сайман. Северная сторона автодороги. Вид с ВСВ



Рис.171. Земельный участок, отводимый под строительство объекта: «Газопровод межпоселковый...». Отрезок Чувашский Сайман – Топорнино. Отрезок трассы к востоку от с. Татарский Сайман. Северная сторона автодороги. Вид с ЗЮЗ



Рис.172. Земельный участок, отводимый под строительство объекта: «Газопровод межпоселковый. .». Место закладки рекогносцировочного шурфа (стратиграфического разреза) №11. Вид с ЮЮЗ



Рис.173. Земельный участок, отводимый под строительство объекта: «Газопровод межпоселковый. .». Рекогносцировочный шурф (стратиграфический разрез) №11. Вид с ЮЮЗ



Рис. 174. Земельный участок, отводимый под строительство объекта: «Газопровод межпоселковый...». Реконсидировочный шурф (стратиграфический разрез) №11. Вид с ЮЮЗ (ближний план)



Рис. 175. Земельный участок, отводимый под строительство объекта: «Газопровод межпоселковый...». Отрезок Чувашский Сайман – Топоринно. Отрезок трассы к востоку от с. Татарский Сайман. Северная сторона автодороги. Вид с ВСВ



Рис.176. Земельный участок, отводимый под строительство объекта: «Газопровод межпоселковый. ...» Отрезок Чувашский Сайман – Топорнино. Переход трассы на южную сторону автодороги. Вид с С



Рис.177. Земельный участок, отводимый под строительство объекта: «Газопровод межпоселковый ...» Отрезок Чувашский Сайман – Топорнино Южная сторона автодороги. Вид с З



Рис.178. Земельный участок, отводимый под строительство объекта: «Газопровод межпоселковый...». Отрезок Чувашский Сайман – Топорнино. Татарский Сайман – Кезьмино. Переход трассы через ложину к западу от с.Кезьмино. Вид с ВСВ



Рис.179. Земельный участок, отводимый под строительство объекта: «Газопровод межпоселковый...». Отрезок Чувашский Сайман – Топорнино. Отрезок трассы через ложину у ферм с.Кезьмино. Вид с З



Рис.180. Земельный участок, отводимый под строительство объекта: «Газопровод межпоселковый...». Отрезок Чувашский Сайман – Толорнино. Переход трассы через овраг к югу от с.Кезьмино. Вид с З



Рис.181. Земельный участок, отводимый под строительство объекта: «Газопровод межпоселковый...» Место закладки рекогносцировочного шурфа №12. Вид с Ю



Рис. 182. Земельный участок, отводимый под строительство объекта: «Газопровод межпоселковый...». Место закладки рекогносцировочного шурфа №12. Вид с З



Рис. 183. Земельный участок, отводимый под строительство объекта: «Газопровод межпоселковый...». Место закладки рекогносцировочного шурфа №12. Вид с С



Рис.184. Земельный участок, отводимый под строительство объекта: «Газопровод межпоселковый...». Реконсципровочный шурф №12. Вид с 3



Рис.185. Земельный участок, отводимый под строительство объекта: «Газопровод межпоселковый...». Реконсципровочный шурф №12. Вид с 3 (ближний план)



Рис 186. Земельный участок, отводимый под строительство объекта: «Газопровод межпоселковый...». Реконсцировочный шурф №12. Вид с Ю (ближний план)



Рис.187. Земельный участок, отводимый под строительство объекта: «Газопровод межпоселковый...». Рекогносцировочный шурф №12. Вид с Ю



Рис.188. Земельный участок, отводимый под строительство объекта: «Газопровод межпоселковый...». Рекультивированная площадка шурфа №19. Вид с С



Рис.189. Земельный участок, отводимый под строительство объекта: «Газопровод межпоселковый...». Рекультивированная площадка шурфа №12. Вид с З



Рис.190. Земельный участок, отводимый под строительство объекта: «Газопровод межпоселковый...». Рекультивированная площадка шурфа №12. Вид с Ю



Рис.191. Земельный участок, отводимый под строительство объекта: «Газопровод межпоселковый...». Отрезок Чувашский Сайман – Толорнино. Переход трассы через овраг к югу от с.Кезьмино. Вид с В



Рис.192. Земельный участок, отводимый под строительство объекта: «Газопровод межпоселковый...» Место закладки рекогносцировочного шурфа №13. Вид с В



Рис.193. Земельный участок, отводимый под строительство объекта: «Газопровод межпоселковый ...» Место закладки рекогносцировочного шурфа №13. Вид с Ю



Рис.194. Земельный участок, отводимый под строительство объекта: «Газопровод межпоселковый ...» Место закладки рекогносцировочного шурфа №13. Вид с З



Рис.195. Земельный участок, отводимый под строительство объекта: «Газопровод межпоселковый...». Рекогносцировочный шурф №13. Вид с В



Рис.196. Земельный участок, отводимый под строительство объекта: «Газопровод межпоселковый...». Рекогносцировочный шурф №13. Вид с В (ближний план)



Рис.197. Земельный участок, отводимый под строительство объекта: «Газопровод межпоселковый...». Разведочно-исследовательский шурф №13. Вид с Ю (ближний план)



Рис.198. Земельный участок, отводимый под строительство объекта: «Газопровод межпоселковый...». Реконструктивный шурф №13. Вид с Ю



Рис.199. Земельный участок, отводимый под строительство объекта: «Газопровод межпоселковый...». Реконструктивная площадка шурфа №13. Вид с В



Рис 200. Земельный участок, отводимый под строительство объекта: «Газопровод межпоселковый...» Рекультивированная площадка шурфа №13. Вид с Ю



Рис.201. Земельный участок, отводимый под строительство объекта: «Газопровод межпоселковый...» Рекультивированная площадка шурфа №13. Вид с Э



Рис 202 Земельный участок, отводимый под строительство объекта: «Газопровод межпоселковый...». Отрезок Чувашский Сайман – Топорнино. Трасса к юго-востоку от с Кезьмино. Вид с ЗСЗ



Рис.203. Однопочный курган Кезьмино I. Вид с СЗ



Рис 204. Одиночный курган Кезьмино I. Вид с З



Рис.205. Одиночный курган Кезьмино I. Вид с ЮЗ



Рис.206. Одиночный курган Кезьмино I. Вид с Ю



Рис.207. Одиночный курган Кезьмино I. Вид с ЮВ



Рис.208. Одиночный курган Кезьмино I. Вид с В



Рис.209. Одиночный курган Кезьмино I. Вид с СВ



Рис.210. Одноочный курган Кезьмши I. Ситуационный план

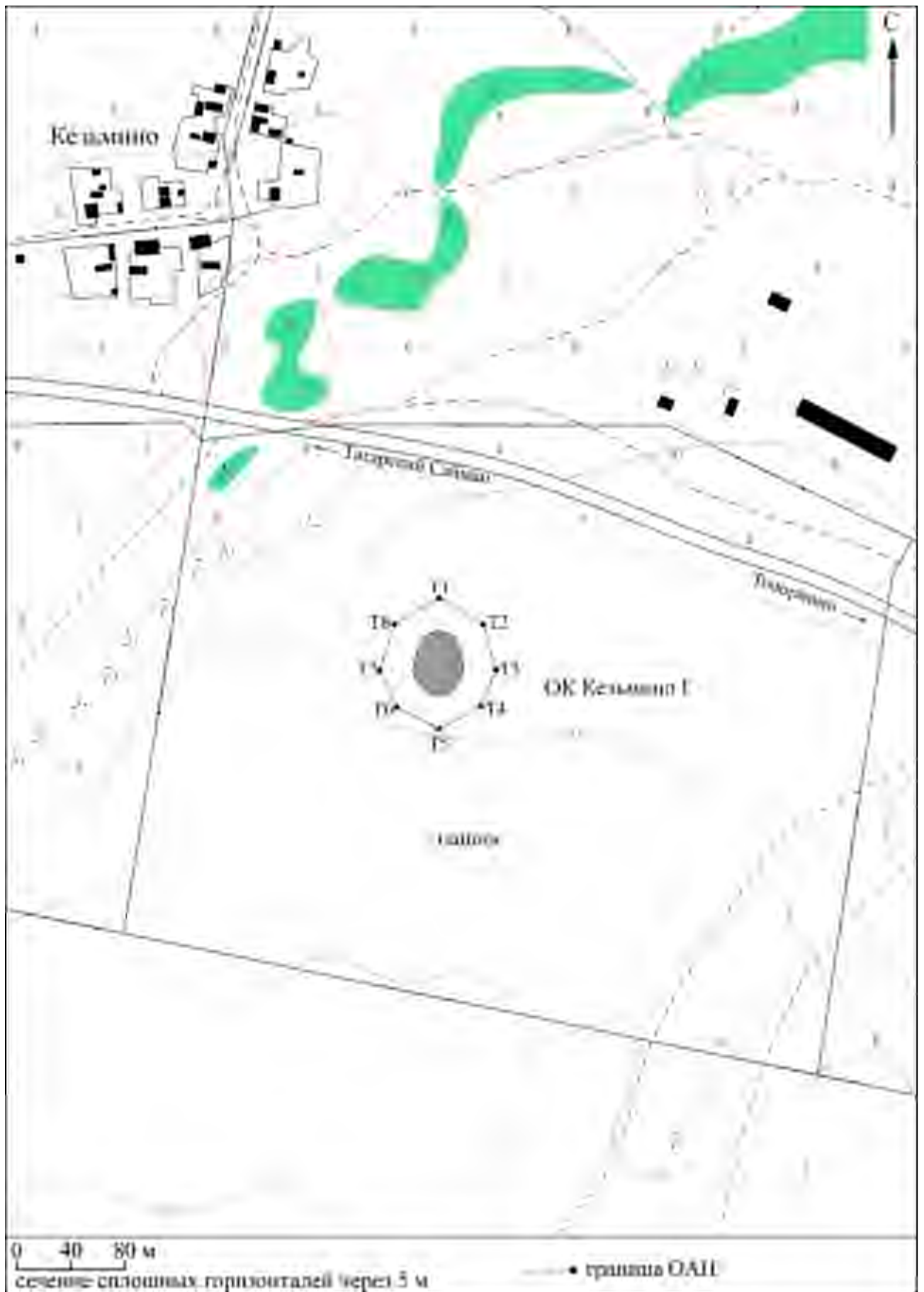


Рис. 211. Одинокий курган Козьмино I. План



Рис.212. Земельный участок, отводимый под строительство объекта: «Газопровод межпоселковый...». Отрезок Чувашский Сайман – Топорнино. Трасса к юго-востоку от с.Кезьмино. Вид с ВЮВ



Рис.213. Земельный участок, отводимый под строительство объекта: «Газопровод межпоселковый...». Отрезок Чувашский Сайман – Топорнино. Трасса к юго-востоку от с.Кезьмино. Переход через овраг. Вид с ЗСЗ



Рис.214. Земельный участок, отводимый под строительство объекта: «Газопровод межпоселковый. ...». Место закладки рекогносцировочного шурфа (стратиграфического разреза) №14. Вид с ЮЮВ



Рис.215. Земельный участок, отводимый под строительство объекта: «Газопровод межпоселковый ...» Рекогносцировочный шурф (стратиграфический разрез) №14. Вид с ЮЮВ



Рис.216. Земельный участок, отводимый под строительство объекта: «Газопровод межпоселковый...» Реконсцировочный шурф (стратиграфический разрез) №14. Вид с ЮЮВ (ближний план)



Рис 217. Земельный участок, отводимый под строительство объекта: «Газопровод межпоселковый...». Реконсцировочный шурф (стратиграфический разрез) №14. Вид с ЮВ (ближний план)



Рис 218. Земельный участок, отводимый под строительство объекта: «Газопровод межпоселковый...». Отрезок Чувашский Сайман – Топорнино. Трасса к юго-востоку от с.Кезьмино. Переход через овраг. Вид с ВЮВ



Рис.219. Земельный участок, отводимый под строительство объекта: «Газопровод межпоселковый...». Отрезок Чувашский Сайман – Топорнино – Кезьмино – Топорнино. Вид с СЗ



Рис 220. Земельный участок, отводимый под строительство объекта: «Газопровод межпоселковый. .». Место закладки рекогносцировочного шурфа №15. Вид с В



Рис.221. Земельный участок, отводимый под строительство объекта: «Газопровод межпоселковый. .» Место закладки рекогносцировочного шурфа №15. Вид с Ю



Рис.222. Земельный участок, отводимый под строительство объекта: «Газопровод межпоселковый...». Место закладки рекогносцировочного шурфа №15. Вид с З



Рис.223. Земельный участок, отводимый под строительство объекта: «Газопровод межпоселковый. ». Рекогносцировочный шурф №15. Вид с В



Рис 224. Земельный участок, отводимый под строительство объекта: «Газопровод межпоселковый...». Рекогносцировочный шурф №15. Вид с В (ближний план)



Рис.225. Земельный участок, отводимый под строительство объекта: «Газопровод межпоселковый...». Рекогносцировочный шурф №15. Вид с Ю



Рис.226. Земельный участок, отводимый под строительство объекта: «Газопровод межпоселковый...». Реконгноспровочный шурф №15 Вид с Ю (ближний план)



Рис 227. Земельный участок, отводимый под строительство объекта: «Газопровод межпоселковый...» Рекультивированная площадка шурфа №15. Вид с Ю



Рис.228. Земельный участок, отводимый под строительство объекта: «Газопровод межпоселковый...» Рекультивированная площадка шурфа №15. Вид с В



Рис.229. Земельный участок, отводимый под строительство объекта: «Газопровод межпоселковый...». Рекультивированная площадка шурфа №15. Вид с 3

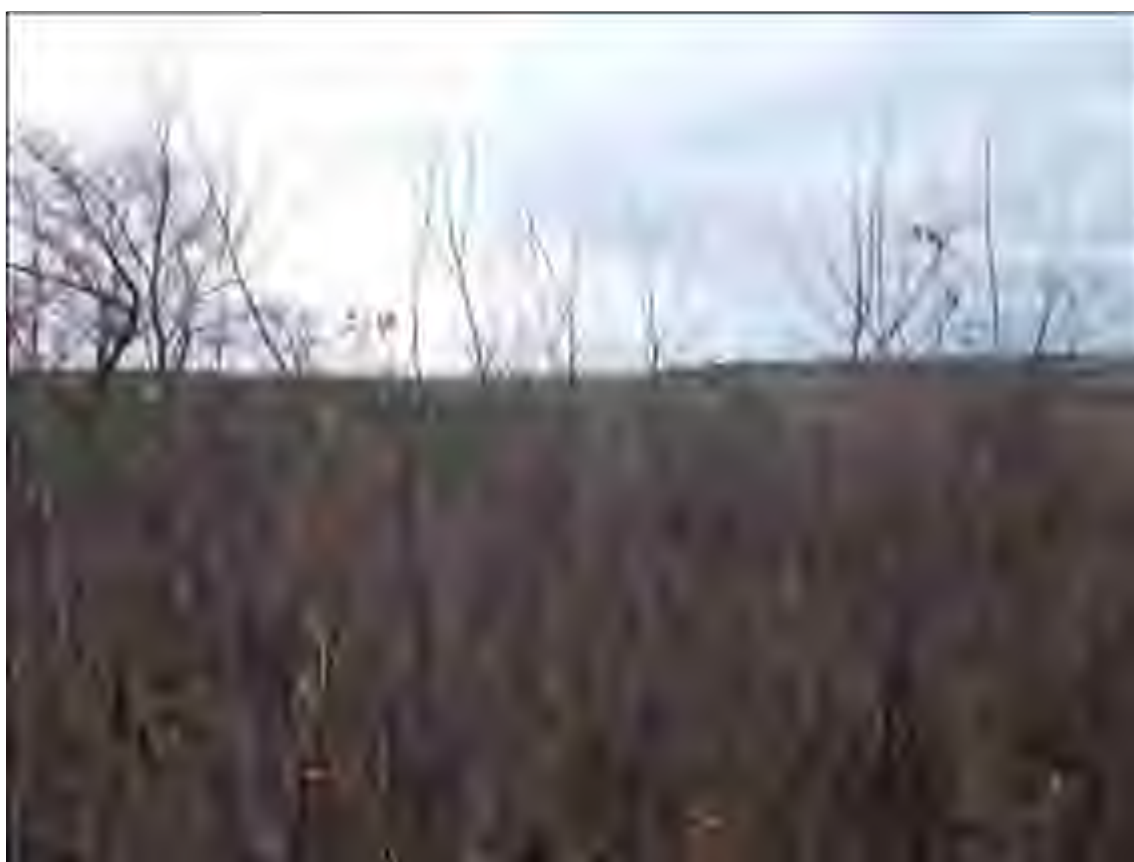


Рис.230. Земельный участок, отводимый под строительство объекта. «Газопровод межпоселковый...» Отрезок Чувашский Сайман – Топорнино. Отрезок трассы у зап. окраины с.Топорнино. Вид с ВЮВ



Рис.231. Земельный участок, отводимый под строительство объекта: «Газопровод межпоселковый...». Отрезок Чувашский Сайман – Топорнино. Отрезок трассы у заборной с.Топорнино. Вид с ЗСЗ



Рис.232. Земельный участок, отводимый под строительство объекта: «Газопровод межпоселковый. » Отрезок Чувашский Сайман – Топорнино. Отрезок трассы к югу от с.Топорнино. Вид с ВЮВ



Рис.233. Земельный участок, отводимый под строительство объекта: «Газопровод межпоселковый...». Отрезок Чувашский Сайман – Топорнино. Отрезок трассы к югу от с.Топорнино. Вид с ЮЗ



Рис.234. Земельный участок, отводимый под строительство объекта: «Газопровод межпоселковый...». Отрезок Чувашский Сайман – Топорнино. Отрезок трассы у восток окраины с.Топорнино. Вид с СВ



Рис.235. Земельный участок, отводимый под строительство объекта: «Газопровод межпоселковый...». Отрезок Чувашский Сайман – Топорнино. Финальный отрезок трассы
Вид с ЮЮВ



Рис.236. Земельный участок, отводимый под строительство объекта: «Газопровод межпоселковый...» Место закладки рекогносцировочного шурфа (стратиграфического разреза) №16. Вид с ССВ



Рис.237. Земельный участок, отводимый под строительство объекта: «Газопровод межпоселковый...». Разведочный шурф (стратиграфический разрез) №16. Вид с ССВ



Рис.238. Земельный участок, отводимый под строительство объекта: «Газопровод межпоселковый...» Разведочный шурф (стратиграфический разрез) №16. Вид с ССВ (ближний план)



Рис.239. Земельный участок, отводимый под строительство объекта: «Газопровод межпоселковый...». Отрезок Чувашский Сайман – Топорнино. Финальный пункт трассы.
Вид с ЮЮВ



Министерство культуры Российской Федерации

ОТКРЫТЫЙ ЛИСТ

№ 2170

Исходный открытый лист №1231

Лифанову Николаю Александровичу

наименов №17 № 217065

за проект программы организационно-методической работы
в сфере деятельности государственных учреждений культуры в муниципальных районах
Республики Татарстан; дополнительное региональное учреждение культуры «Урал-Мексиканский клуб»
— Марийский — Марийский на ул.Кремль д.44 01000 — д.44 11100, ул.Кремль — ул.Кремль и Кремль-Муромский
районы Самарской области; в Ульяновской области в виде структурных подразделений в г.Иркутске
— «Татарский Салават» — «Музыкальный Салават» — «Иркутская» — «Синтез» с ответственными на
с.Александровское — «Александровский Чарльз» — «Александровский» — «Иркутская» — «Иркутская» — «Иркутская»
с ответственными на с.Иркутская — «Иркутская» — «Иркутская» с ответственными на с.Иркутская в
Муниципальном районе ул.Белый Ключ — «Александровский район» ул.Кремль — «Кремль»
— ул.Российская — ул.Иркутская — ул.Иркутская с ответственными на с.Иркутская
Татарстан — с.Русское Татарстан Иркутская область

Наименование открытого листа

Лифанов Николай Александрович

(Ф.И.О.)

за проект программы организационно-методической работы
организационно-методической работы в сфере деятельности государственных учреждений культуры в
иные муниципальные учреждения организационно-методической работы в сфере культуры и
организационно-методической работы в сфере культуры и

Персонально проект на организационно-методическую работу по развитию
муниципальной культуры в сфере культуры и

Срок действия открытого листа с 2 октября 2017г. по 2 октября 2017г.

Дата окончания работы в предметной сфере открытого листа 2 октября 2017г.

Заместитель Министра
Культуры



В.В.Рудкович
И.И.И.

Дата 2 октября 2017г.

1411