

МИНИСТЕРСТВО ИСКУССТВА И КУЛЬТУРНОЙ ПОЛИТИКИ
УЛЬЯНОВСКОЙ ОБЛАСТИ

П Р И К А З

«22» 04 2015

№ 49
Экз. №

г. Ульяновск

**Об утверждении границ территории объекта культурного наследия
регионального значения «Дом купца, владельца чугунолитейного завода,
почётного гражданина Н.В.Голубкова», 1873-1885 гг.»**

В соответствии со статьями 3.1, 5.1 Федерального закона от 25.06.2002 № 73-ФЗ «Об объектах культурного наследия (памятниках истории и культуры) народов Российской Федерации», со статьёй 4 Закона Ульяновской области от 09.03.2006 № 24-ЗО «Об объектах культурного наследия (памятниках истории и культуры) народов Российской Федерации, расположенных на территории Ульяновской области», на основании проекта по определению границ и координат в системе МСК-73 объекта культурного наследия регионального значения «Дом купца, владельца чугунолитейного завода, почётного гражданина Н.В.Голубкова», 1873-1885 гг.», п р и к а з ы в а ю:

1. Установить:

1.1. Границы территории объекта культурного наследия регионального значения, расположенного по адресу: г. Ульяновск, ул. Энгельса, 20/7 (ранее пер. Комсомольский, 7) (приложения №№ 1, 2).

1.2. Правовой режим использования земельного участка в границах территории объекта культурного наследия регионального значения, расположенного по адресу: г. Ульяновск, ул. Энгельса, 20/7 (ранее пер. Комсомольский, 7) (приложение № 3).

2. Настоящий приказ вступает в силу по истечении 10 дней со дня его официального опубликования.

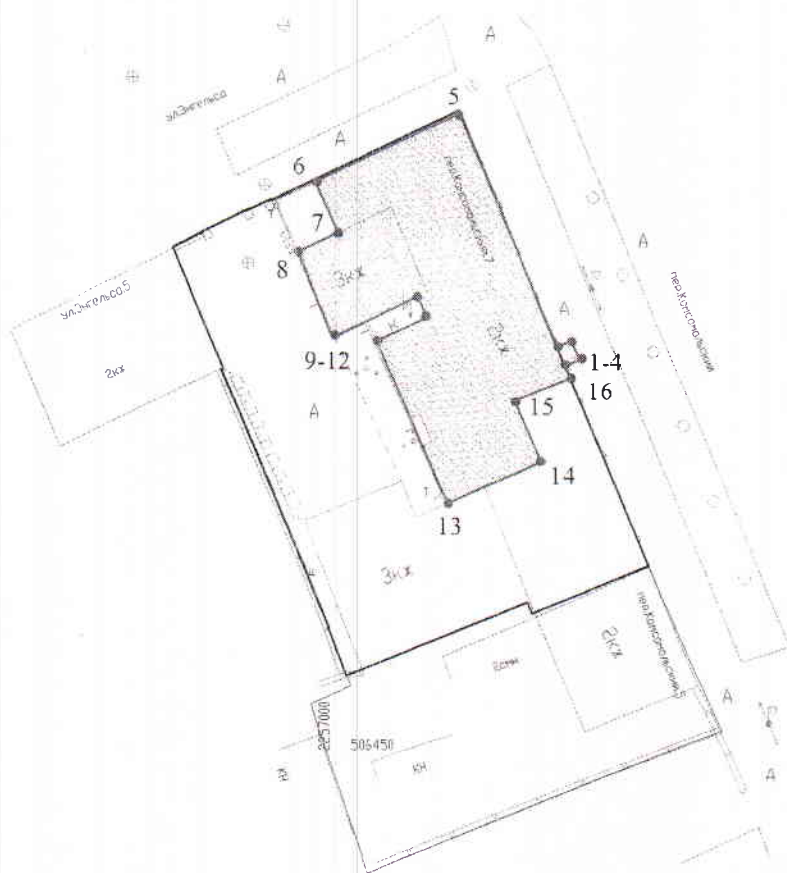
Исполняющий обязанности
Министра

Ш.М.Хаутиев




Приложение № 1

к приказу Министерства искусства и культурной политики Ульяновской области от 21.04.2018 № 43

**Схема границ территории
объекта культурного наследия регионального значения
«Дом купца, владельца чугунолитейного завода, почётного гражданина
Н.В.Голубкова», 1873-1885 гг.», расположенного по адресу:
г. Ульяновск, ул. Энгельса, 20/7 (ранее пер. Комсомольский, 7)**



Условные обозначения:

-  - граница земельного участка по кадастровым документам
-  - граница территории объекта культурного наследия
-  - объект культурного наследия

Приложение № 2

к приказу Министерства искусства и культурной политики Ульяновской области от 28.04.2018 № 49

Описание границ территории объекта культурного наследия регионального значения «Дом купца, владельца чугунолитейного завода, почётного гражданина Н.В.Голубкова», 1873-1885 гг.», расположенного по адресу: г. Ульяновск, ул. Энгельса, 20/7 (ранее пер. Комсомольский, 7)

Границы территории объекта культурного наследия регионального значения проходят: от точки 1, расположенной на стыке северо-восточной стены здания и крыльца по границе крыльца (точки 1-2-3-4), далее по северо-восточной стене здания (точки 4-5), далее по северо-западной стене здания (точки 5-6), далее по юго-западной стене исторического объема здания (точки 6-7), далее по северо-западной стене исторического объема здания (точки 7-8), далее по юго-западной стене здания (точки 8-9), далее по юго-восточной стене здания (точки 9-10), далее по юго-западной стене исторического объема здания (точки 10-11), далее по северо-западной стене исторического объема здания (точки 11-12), далее по юго-западной стене здания (точки 12-13), далее по юго-восточной стене здания (точки 13-14), далее по северо-восточной стене здания (точки 14-15), далее по юго-восточной стене здания (точки 15-16), далее по северо-восточной стене здания (точки 16-1).

Обозначение характерных точек границы	Ведомость координат характерных точек (МСК)	
	X	Y
	2	3
1	506484.200	2257019.340
2	506484.720	2257020.570
3	506486.300	2257019.850
4	506485.810	2257018.670
5	506505.670	2257010.080
6	506499.730	2256997.650
7	506495.370	2256999.670
8	506493.770	2256996.200
9	506486.490	2256999.210
10	506490.070	2257006.580
11	506488.320	2257007.390
12	506486.290	2257003.000
13	506472.180	2257009.200
14	506475.740	2257017.270
15	506481.030	2257015.010
16	506483.060	2257019.820
1	506484.200	2257019.340

Приложение № 3

к приказу Министерства искусства и
культурной политики Ульяновской
области от 21.04.2015 № 49

**Правовой режим использования земельного участка в границах территории
объекта культурного наследия регионального значения «Дом купца,
владельца чугунолитейного завода, почётного гражданина Н.В.Голубкова»,
1873-1885 гг.», расположенного по адресу: г. Ульяновск,
ул. Энгельса, 20/7 (ранее пер. Комсомольский, 7)**

Для земельного участка в границах территории объекта культурного наследия установлен режим использования земель историко-культурного назначения.

Разрешается в границах территории объекта культурного наследия:

- 1) проведение работ по реставрации, консервации, ремонту и приспособлению объекта культурного наследия для современного использования;
- 2) проведение работ по восстановлению исторического характера благоустройства и малых архитектурных форм;
- 3) размещение информационных надписей и обозначений, памятных досок;
- 4) обеспечение визуального восприятия объекта культурного наследия в его историко-градостроительной и природной среде;
- 5) проведение мероприятий по предотвращению повреждения, разрушения или уничтожения объекта культурного наследия.

Допускается в границах территории объекта культурного наследия, при условии согласования с уполномоченным органом по охране объектов культурного наследия:

- 1) осуществление работ по озеленению и благоустройству территории;
- 2) реконструкция инженерных сетей, не создающая угрозы объекту культурного наследия;
- 3) размещение вывесок.

Запрещается в границах территории объекта культурного наследия:

- 1) изменение традиционных характеристик здания, влекущее за собой причинение вреда в виде реального ущерба и (или) умаления его историко-культурной ценности;
- 2) проектирование и проведение землеустроительных, земляных, строительных, мелиоративных, хозяйственных и иных работ, за исключением применения специальных мер, направленных на сохранение и восстановление (регенерацию) историко-градостроительной среды объекта;
- 3) прокладка наземных инженерных сетей и коммуникаций;
- 4) прокладка подземных инженерных сетей и коммуникаций, не относящихся к функционированию данного объекта культурного наследия;
- 5) размещение на фасадах и крышах инженерного оборудования, инженерных сетей и коммуникаций.