



МИНИСТЕРСТВО ИСКУССТВА И КУЛЬТУРНОЙ ПОЛИТИКИ
УЛЬЯНОВСКОЙ ОБЛАСТИ

П Р И К А З

«31» 09 2015

№ 46
Экз. №

г. Ульяновск

**Об утверждении границ территории объекта культурного наследия
регионального значения «Здание бывшей Симбирской удельной конторы»,
1835-1836 гг.**

В соответствии с Федеральным законом от 25.06.2002 № 73-ФЗ «Об объектах культурного наследия (памятниках истории и культуры) народов Российской Федерации», Законом Ульяновской области от 09.03.2006 № 24-30 «Об объектах культурного наследия (памятниках истории и культуры) народов Российской Федерации, расположенных на территории Ульяновской области», на основании проекта по определению границ и координат в системе МСК-73 объекта культурного наследия регионального значения «Здание бывшей Симбирской удельной конторы», 1835-1836 гг., п р и к а з ы в а ю:

1. Установить:

1.1. Границы территории объекта культурного наследия регионального значения, расположенного по адресу: Ульяновская обл., г. Ульяновск, Ленинский р-н, ул. Льва Толстого, 37/110 (приложение № 1, 2).

1.2. Правовой режим использования земельного участка в границах территории объекта культурного наследия регионального значения, расположенного по адресу: Ульяновская обл., г. Ульяновск, Ленинский р-н, ул. Льва Толстого, 37/110 (приложение № 3).

2. Начальнику отдела государственного контроля и судебного представительства департамента по культурному наследию Министерства искусства и культурной политики Кузьминой С.В. в установленном порядке обеспечить направление копии настоящего приказа в Управление Федеральной службы государственной регистрации, кадастра и картографии по Ульяновской области и администрацию муниципального образования «город Ульяновск».

3. Настоящий приказ вступает в силу по истечении 10 дней с момента его официального опубликования.

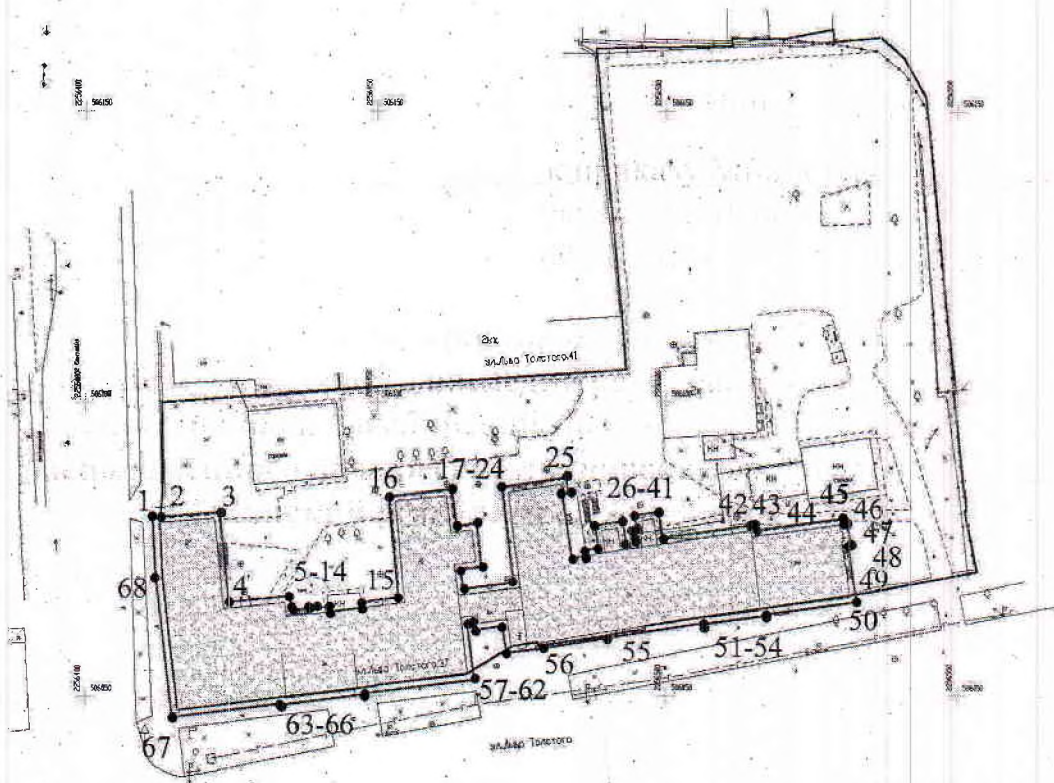
Министр

Т.А.Ившина




Приложение № 1

к приказу Министерства искусства и культурной политики Ульяновской области от *21.03.2016* № *46*

**Схема границ территории
объекта культурного наследия регионального значения
«Здание бывшей Симбирской удельной конторы», 1835-1836 гг.,
расположенного по адресу: Ульяновская обл., г. Ульяновск,
Ленинский р-н, ул. Льва Толстого, 37/110.**



Условные обозначения:

-  - граница земельного участка по кадастровым документам
-  - граница территории объекта культурного наследия
-  - объект культурного наследия

Приложение № 2

к приказу Министерства искусства и
культурной политики Ульяновской
области от 11.07.2018 № 46

**Описание границ территории объекта культурного наследия
регионального значения «Здание бывшей Симбирской удельной
канторы», 1835-1836 гг., расположенного по адресу: Ульяновская обл.,
г. Ульяновск, Ленинский р-н, ул. Льва Толстого, 37/110.**

Границы территории объекта культурного наследия регионального значения проходят: от точки 1, расположенной на пересечении линии, проходящей вдоль северо-западной стены здания и отстоящей от нее на 1 м и линии, проходящей вдоль юго-западной стены здания и отстоящей от нее на 1 м, вдоль северо-западной стены здания с отступом в 1 м (точки 1-2-3), далее вдоль северо-восточной стены здания с отступом в 1 м (точки 3-4), далее вдоль северо-западной стены здания с отступом в 1 м (точки 4-5), далее вдоль северо-восточной стены здания с отступом в 1 м (точки 5-6-7), далее вдоль северо-западной стены здания с отступом в 1 м (точки 7-8-9-10-11), далее по юго-западной стене пристроя (точки 11-12), далее по юго-восточной стене пристроя (точки 12-13), далее по северо-восточной стене пристроя (точки 13-14), далее вдоль северо-западной стены здания с отступом в 1 м (точки 14-15), далее вдоль юго-западной стены здания с отступом в 1 м (точки 15-16), далее вдоль северо-западной стены здания с отступом в 1 м (точки 16-17), далее вдоль северо-восточной стены здания с отступом в 1 м (точки 17-18), далее вдоль северо-западной стены здания с отступом в 1 м (точки 18-19), далее вдоль северо-восточной стены здания с отступом в 1 м (точки 19-20), далее вдоль юго-восточной стены здания с отступом в 1 м (точки 20-21), далее вдоль северо-восточной стены здания с отступом в 1 м (точки 21-22), далее вдоль северо-западной стены здания с отступом в 1 м (точки 22-23), далее вдоль юго-западной стены здания с отступом в 1 м (точки 23-24), далее вдоль северо-западной стены здания с отступом в 1 м (точки 24-25), далее вдоль северо-восточной стены здания с отступом в 1 м (точки 25-26), далее по северо-западной стене пристроя (точки 26-27), далее по юго-западной стене пристроя (точки 27-28), далее по юго-восточной стене пристроя (точки 28-29), далее по северо-восточной стене пристроя (точки 29-30), далее вдоль северо-западной стены здания с отступом в 1 м (точки 30-31), далее вдоль юго-западной стены пристроя с отступом в 1 м (точки 31-32), далее вдоль северо-западной стены пристроя с отступом в 1 м (точки 32-33), далее вдоль северо-восточной стены пристроя с отступом в 1 м (точки 33-34), далее вдоль северо-западной стены здания с отступом в 1 м (точки 34-35), далее вдоль юго-западной стены пристроя с отступом в 1 м (точки 35-36-37-38-39), далее вдоль северо-западной стены пристроя с отступом в 1 м (точки 39-40), далее вдоль северо-восточной стены пристроя с отступом в 1 м (точки 40-41), далее вдоль северо-западной стены здания с отступом в 1 м (точки 41-42-43-44-45), далее вдоль северо-восточной стены здания с

отступом в 1 м (точки 45-46-47-48-49-50), далее вдоль юго-восточной стены здания с отступом в 1 м (точки 50-51-52-53-54-55-56-57), далее вдоль юго-западной стены пристроя с отступом в 1 м (точки 57-58), далее вдоль юго-восточной стены здания с отступом в 1 м (точки 58-59-60-61), далее вдоль северо-восточной стены здания с отступом в 1 м (точки 61-62), далее вдоль юго-восточной стены здания с отступом в 1 м (точки 62-63-64-65-66-67), далее вдоль юго-западной стены здания с отступом в 1 м (точки 67-68-1).

Обозначение характерных точек границы	Ведомость координат характерных точек (МСК)	
	X	Y
1	2	3
1	506080.80	2256411.57
2	506080.78	2256413.04
3	506081.53	2256423.03
4	506066.04	2256424.54
5	506067.07	2256434.98
6	506065.33	2256435.25
7	506064.72	2256435.31
8	506065.07	2256438.75
9	506064.95	2256438.76
10	506064.99	2256439.25
11	506065.35	2256441.71
12	506064.36	2256441.85
13	506065.08	2256447.44
14	506066.07	2256447.31
15	506066.88	2256453.74
16	506084.15	2256452.02
17	506085.37	2256462.95
18	506079.13	2256463.69
19	506079.56	2256467.31
20	506072.19	2256468.18
21	506071.76	2256464.57
22	506068.36	2256464.99
23	506069.48	2256473.69
24	506085.69	2256471.62
25	506087.30	2256482.73
26	506084.73	2256483.10
27	506084.58	2256482.11
28	506073.73	2256483.75
29	506074.10	2256486.23
30	506075.09	2256486.07
31	506075.47	2256488.41
32	506079.32	2256487.77
33	506079.89	2256492.56
34	506076.21	2256493.08

35	506076.44	2256494.70
36	506077.46	2256494.44
37	506078.55	2256494.16
38	506078.66	2256494.96
39	506080.91	2256494.64
40	506081.53	2256498.68
41	506077.13	2256499.33
42	506079.31	2256514.40
43	506079.45	2256515.40
44	506078.45	2256515.53
45	506080.45	2256530.27
46	506079.38	2256530.69
47	506079.44	2256531.07
48	506075.84	2256531.53
49	506075.76	2256531.14
50	506066.08	2256532.64
51	506063.99	2256517.38
52	506063.78	2256517.41
53	506062.24	2256506.72
54	506062.45	2256506.69
55	506059.93	2256489.92
56	506058.12	2256478.76
57	506057.31	2256472.53
58	506061.90	2256471.76
59	506061.27	2256466.86
60	506062.66	2256466.69
61	506062.53	2256465.71
62	506052.71	2256466.94
63	506050.45	2256447.84
64	506050.24	2256447.87
65	506048.44	2256433.62
66	506048.66	2256433.60
67	506046.39	2256414.92
68	506070.45	2256412.04
1	506080.80	2256411.57

Приложение № 3

к приказу Министерства искусства и культурной политики Ульяновской области от 21.09.2010 № 46

Правовой режим использования земельного участка в границах территории объекта культурного наследия регионального значения «Здание бывшей Симбирской удельной конторы», 1835-1836 гг., расположенного по адресу: Ульяновская обл., г. Ульяновск, Ленинский р-н, ул. Льва Толстого, 37/110.

Для земельного участка в границах территории объекта культурного наследия установлен режим использования земель историко-культурного назначения.

Разрешается в границах территории объекта культурного наследия:

- проведение работ по реставрации, консервации, ремонту и приспособлению объекта культурного наследия для современного использования;
- проведение работ по восстановлению исторического характера благоустройства и малых архитектурных форм;
- размещение информационных надписей и обозначений, памятных досок;
- обеспечение визуального восприятия объекта культурного наследия в его историко-градостроительной и природной среде;
- проведение мероприятий по предотвращению повреждения, разрушения или уничтожения объекта культурного наследия.

Допускается в границах территории объекта культурного наследия, при условии согласования с уполномоченным органом по охране объектов культурного наследия:

- осуществление работ по озеленению и благоустройству территории;
- реконструкция инженерных сетей, не создающая угрозы объекту культурного наследия;
- размещение вывесок

Запрещается в границах территории объекта культурного наследия:

- изменение традиционных характеристик здания, влекущее за собой причинение вреда в виде реального ущерба и (или) умаления его историко-культурной ценности;
- проектирование и проведение землеустроительных, земляных, строительных, мелиоративных, хозяйственных, и иных работ, за исключением применения специальных мер, направленных на сохранение и восстановление (регенерацию) историко-градостроительной среды объекта;
- прокладка наземных инженерных сетей и коммуникаций;
- прокладка подземных инженерных сетей и коммуникаций, не относящихся к функционированию данного объекта культурного наследия.
- размещение на фасадах и крышах инженерного оборудования, инженерных сетей и коммуникаций.