



МИНИСТЕРСТВО ИСКУССТВА И КУЛЬТУРНОЙ ПОЛИТИКИ
УЛЬЯНОВСКОЙ ОБЛАСТИ

П Р И К А З

«31» 09 2015

№ 29
Экз. №

г. Ульяновск

**Об утверждении границ территории объекта культурного наследия
регионального значения «Жилой дом врача Петрова», 1910-е годы**

В соответствии с Федеральным законом от 25.06.2002 № 73-ФЗ «Об объектах культурного наследия (памятниках истории и культуры) народов Российской Федерации», Законом Ульяновской области от 09.03.2006 № 24-ЗО «Об объектах культурного наследия (памятниках истории и культуры) народов Российской Федерации, расположенных на территории Ульяновской области», на основании проекта по определению границ и координат в системе МСК-73 объекта культурного наследия регионального значения «Жилой дом врача Петрова», 1910-е годы, п р и к а з ы в а ю:

1. Установить:

1.1. Границы территории объекта культурного наследия регионального значения, расположенного по адресу: Ульяновская обл., г. Ульяновск, Ленинский р-н, пер. Кузнецова, 14 (приложение № 1, 2).

1.2. Правовой режим использования земельного участка в границах территории объекта культурного наследия регионального значения, расположенного по адресу: Ульяновская обл., г. Ульяновск, Ленинский р-н, пер. Кузнецова, 14 (приложение № 3).

2. Начальнику отдела государственного контроля и судебного представительства департамента по культурному наследию Министерства искусства и культурной политики Кузьминой С.В. в установленном порядке обеспечить направление копии настоящего приказа в Управление Федеральной службы государственной регистрации, кадастра и картографии по Ульяновской области и администрацию муниципального образования «город Ульяновск».

3. Настоящий приказ вступает в силу по истечении 10 дней с момента его официального опубликования.

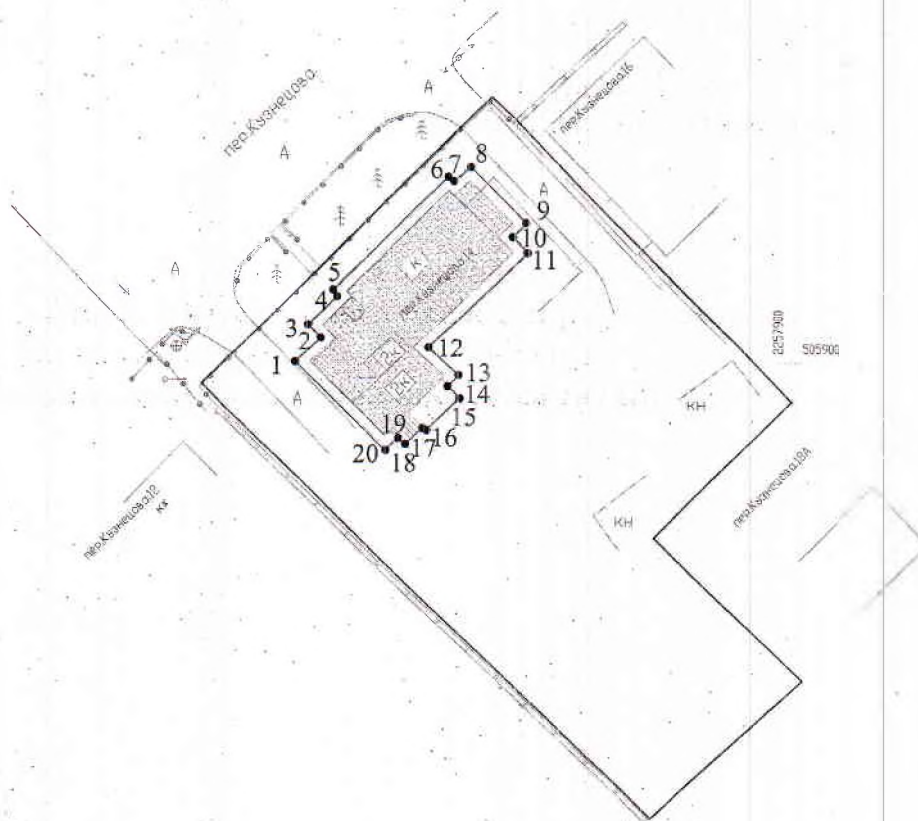
Министр

Т.А.Ившина




Приложение № 1

к приказу Министерства искусства и культурной политики Ульяновской области от 21.05.2018 № 29

**Схема границ территории
объекта культурного наследия регионального значения
«Жилой дом врача Петрова», 1910-е годы, расположенного по адресу:
Ульяновская обл., г. Ульяновск, Ленинский р-н, пер. Кузнецова, 14.**



Условные обозначения:

- | | |
|---|--|
|  | - граница земельного участка по кадастровым документам |
|  | - граница территории объекта культурного наследия |
|  | - объект культурного наследия |

Приложение № 2

к приказу Министерства искусства и культурной политики Ульяновской области от 21.09.2015 № 23

Описание границ территории объекта культурного наследия регионального значения «Жилой дом врача Петрова», 1910-е годы, расположенного по адресу: Ульяновская обл., г. Ульяновск, Ленинский р-н, пер. Кузнецова, 14.

Границы территории объекта культурного наследия регионального значения проходят: от точки 1, расположенной на пересечении линии, проходящей вдоль юго-западной стены здания с отступом в 1 м и линии, проходящей вдоль северо-западной стены здания с отступом в 1 м вдоль северо-западной стены здания с отступом в 1 м (точки 1-2-3-4-5-6-7-8), далее вдоль северо-восточной стены здания с отступом в 1 м (точки 8-9-10-11), далее вдоль юго-восточной стены здания с отступом в 1 м (точки 11-12), далее вдоль северо-восточной стены здания с отступом в 1 м (точки 12-13-14), далее по крыльцу (точки 14-15-16-17-18-19), далее вдоль юго-западной стены здания с отступом в 1 м (точки 19-20-1).

Обозначение характерных точек границы	Ведомость координат характерных точек (МСК)	
	X	Y
1	2	3
1	505900.210	2257851.960
2	505902.580	2257854.460
3	505903.820	2257853.220
4	505906.620	2257856.070
5	505907.140	2257855.600
6	505917.990	2257866.880
7	505917.480	2257867.400
8	505918.870	2257868.990
9	505913.460	2257874.400
10	505912.160	2257873.060
11	505910.660	2257874.560
12	505901.590	2257864.870
13	505898.830	2257867.840
14	505897.820	2257866.810
15	505896.630	2257867.940
16	505893.550	2257864.660
17	505893.750	2257864.310
18	505892.200	2257862.560
19	505892.830	2257861.930
20	505891.610	2257860.690
1	505900.210	2257851.960

к приказу Министерства искусства и
культурной политики Ульяновской
области от 21.03.2018 № 23

Правовой режим использования земельного участка в границах территории объекта культурного наследия регионального значения «Жилой дом врача Петрова», 1910-е годы, расположенного по адресу: Ульяновская обл., г. Ульяновск, Ленинский р-н, пер. Кузнецова, 14.

Для земельного участка в границах территории объекта культурного наследия установлен режим использования земель историко-культурного назначения.

Разрешается в границах территории объекта культурного наследия:

- проведение работ по реставрации, консервации, ремонту и приспособлению объекта культурного наследия для современного использования;
- проведение работ по восстановлению исторического характера благоустройства и малых архитектурных форм;
- размещение информационных надписей и обозначений, памятных досок;
- обеспечение визуального восприятия объекта культурного наследия в его историко-градостроительной и природной среде;
- проведение мероприятий по предотвращению повреждения, разрушения или уничтожения объекта культурного наследия.

Допускается в границах территории объекта культурного наследия, при условии согласования с уполномоченным органом по охране объектов культурного наследия:

- осуществление работ по озеленению и благоустройству территории;
- реконструкция инженерных сетей, не создающая угрозы объекту культурного наследия;
- размещение вывесок

Запрещается в границах территории объекта культурного наследия:

- изменение традиционных характеристик здания, влекущее за собой причинение вреда в виде реального ущерба и (или) умаления его историко-культурной ценности;
- проектирование и проведение землеустроительных, земляных, строительных, мелиоративных, хозяйственных, и иных работ, за исключением применения специальных мер, направленных на сохранение и восстановление (регенерацию) историко-градостроительной среды объекта;
- прокладка наземных инженерных сетей и коммуникаций;
- прокладка подземных инженерных сетей и коммуникаций, не относящихся к функционированию данного объекта культурного наследия.
- размещение на фасадах и крышах инженерного оборудования, инженерных сетей и коммуникаций.