



**МИНИСТЕРСТВО ИСКУССТВА И КУЛЬТУРНОЙ ПОЛИТИКИ  
УЛЬЯНОВСКОЙ ОБЛАСТИ**

**П Р И К А З**

*13.02.2014*

№ 10  
Экз. №    

г. Ульяновск

**Об утверждении границ территории объекта культурного наследия  
регионального значения «Здание городского училища имени  
Н.В.Гоголя» (1910-1912 гг., арх. Ф.О.Ливчак, Ф.Е.Вольсов)**

В соответствии с Федеральным законом от 25.06.2002 № 73-ФЗ «Об объектах культурного наследия (памятниках истории и культуры) народов Российской Федерации», Законом Ульяновской области от 09.03.2006 № 24-ЗО «Об объектах культурного наследия (памятниках истории и культуры) народов Российской Федерации, расположенных на территории Ульяновской области», на основании проекта по определению границ и координат в системе МСК-73 объекта культурного наследия регионального значения: «Здание городского училища имени Н.В.Гоголя» (1910-1912 гг., архитекторы Ф.О.Ливчак, Ф.Е.Вольсов), п р и к а з ы в а ю:

1. Установить:

1.1. Границы территории объекта культурного наследия регионального значения, расположенного по адресу: Ульяновская область, город Ульяновск, ул. Красноармейская, 53 (Приложение № 1, 2).

1.2. Правовой режим использования земельного участка в границах территории объекта культурного наследия регионального значения, расположенного по адресу: Ульяновская область, город Ульяновск, ул. Красноармейская, 53 (Приложение № 3).

2. Начальнику отдела государственного контроля и судебного представительства департамента по культурному наследию Министерства искусства и культурной политики Кузьминой С.В. в установленном порядке обеспечить направление копии настоящего приказа в Управление Федеральной службы государственной регистрации, кадастра и картографии по Ульяновской области и администрацию муниципального образования «город Ульяновск».

3. Настоящий приказ вступает в силу по истечении 10 дней с момента официального опубликования.

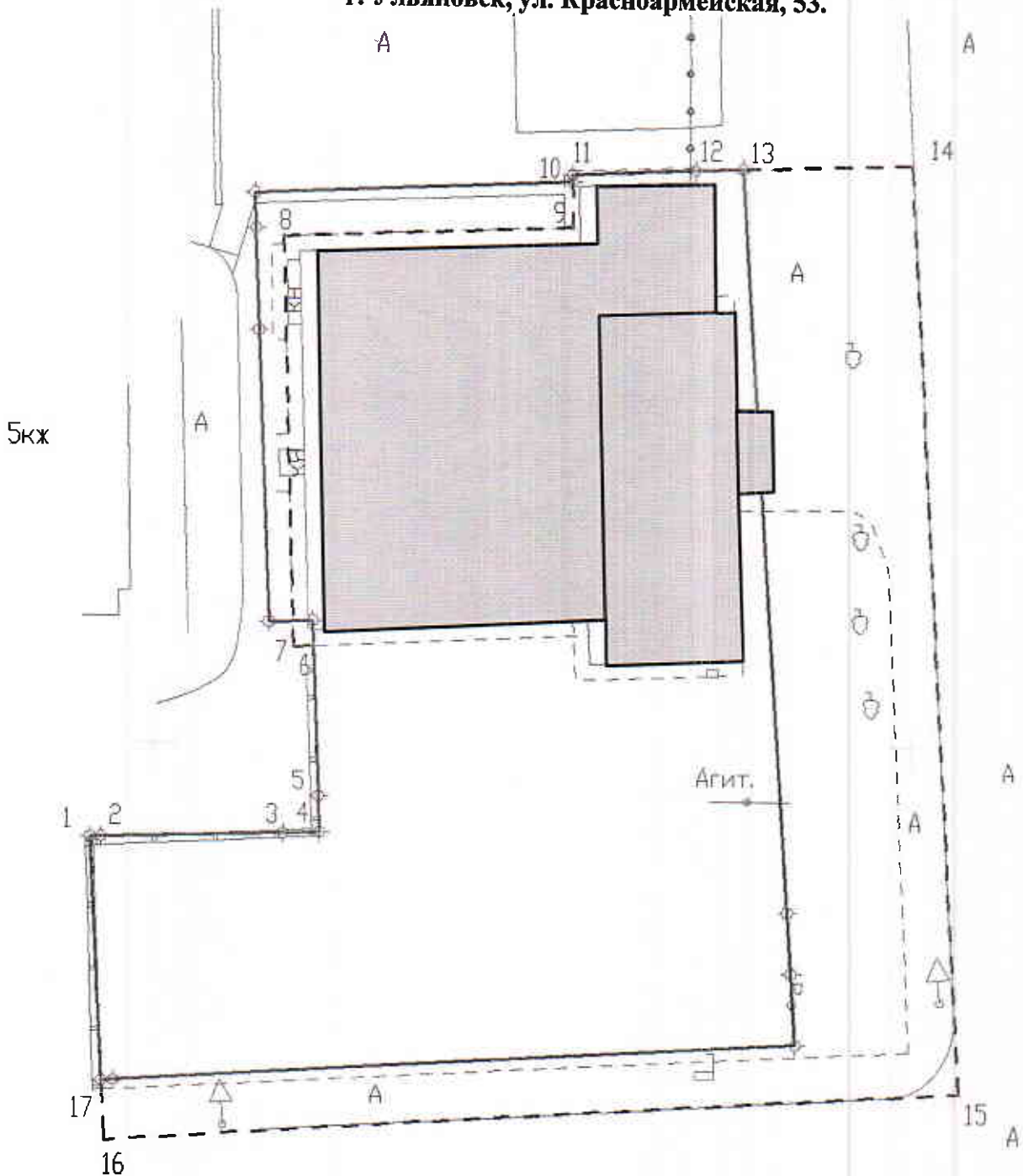
4. Контроль за исполнением настоящего приказа возложить на заместителя директора департамента - начальника отдела сохранения и учёта объектов культурного наследия департамента по культурному наследию Министерства искусства и культурной политики Ульяновской области Еремину Л.В.

Министр



Т.А.Ившина

**Схема границы территории объекта культурного наследия регионального значения  
«Здание городского училища имени Н.В.Гоголя» (1910-1912 гг., арх. Ф.О.Ливчак,  
Ф.Е.Вольсов), расположенного по адресу: Ульяновская область, Ленинский район,  
г. Ульяновск, ул. Красноармейская, 53.**



**Условные обозначения**

- - граница территории объекта культурного наследия.
- - граница земельного участка по кадастровым документам.
- - объект культурного наследия.

Приложение № 2  
к приказу Министерства искусства и  
культурной политики Ульяновской области

от «14» 02 14 г. № 60

**Описание границ территории объекта культурного наследия  
регионального значения «Здание городского училища имени  
Н.В.Гоголя» (1910-1912 гг., арх. Ф.О.Ливчак, Ф.Е.Вольсов),  
расположенного по адресу: Ульяновская область, Ленинский район,  
г. Ульяновск, ул. Красноармейская, 53.**

От точки 1 на кадастровой границе участка – северо-западный угол решетчатого бетонного ограждения территории по кадастровой границе к юго-западному углу здания, с отступом 1,0 м от него (точка 6). Далее вдоль западного и северного фасадов здания, повторяя их контур, с отступом 1,0 м от цоколя обоих фасадов к северо-восточному углу здания, с отступом 1,0 м от цоколя его северного фасада (точка 13). Далее, по линии отстоящей от цоколя северного фасада здания на 1,0 м к внешней грани бордюра, фиксирующего тротуар по ул. Красноармейской (точка 14). Далее, внешней грани бордюрного камня тротуаров, вдоль восточного и южного фасадов здания до створа с решетчатым бетонным ограждением западной границы территории (16) и далее по бетонному ограждению к точке 1.

Обозначение характерных точек границы	Ведомость координат характерных точек (МСК)	
	X	Y
1	2	3
1	507943.64	2257645.97
2	507943.66	2257646.69
3	507943.91	2257658.69
4	507943.96	2257661.07
5	507946.40	2257660.97
6	507956.21	2257660.50
7	507956.14	2257659.22
8	507983.21	2257658.18
9	507983.96	2257677.27
10	507986.90	2257677.20
11	507987.35	2257677.18

12	507987.74	2257685.30
13	507987.86	2257688.45
14	507988.26	2257699.59
15	507926.93	2257703.46
16	507923.76	2257647.18
17	507927.64	2257646.89
1	507943.64	2257645.97

**Правовой режим использования земельного участка в границе территории объекта культурного наследия регионального значения «Здание городского училища имени Н.В.Гоголя» (1910-1912 гг., арх. Ф.О.Ливчак, Ф.Е.Вольсов), расположенного по адресу: Ульяновская область, Ленинский район, г. Ульяновск, ул. Красноармейская, 53.**

**Разрешаются в границах территории объекта культурного наследия:**

- 1) проведение работ по консервации, ремонту, реставрации, приспособлению для современного использования;
- 2) проведение работ по восстановлению исторического характера благоустройства и малых архитектурных форм;
- 3) размещение информационных табличек, памятных досок;
- 4) размещение информационного оборудования, сопутствующего объекту культурного наследия;
- 6) прокладка подземных инженерных сетей и коммуникаций, относящихся к функционированию данного объекта культурного наследия;
- 7) выполнение работ по благоустройству;
- 8) выполнение работ по озеленению;
- 9) размещение малых архитектурных форм;
- 10) размещение элементов и произведений декоративного искусства;
- 11) размещение произведений монументального искусства;

**Требования общего характера:**

- 1) обеспечение пожарной безопасности;
- 2) защита от динамических воздействий;
- 3) защита от акустических воздействий;
- 4) сохранение гидрогеологических и экологических условий, необходимых для сохранности объекта культурного наследия;
- 5) ограничение изменения границ земельных участков при проведении землеустройства;
- 6) ограничение разделения земельных участков;
- 7) обеспечение визуального восприятия объекта культурного наследия в его историко-градостроительной и природной среде.

**Запрещаются в границах территории объекта культурного наследия:**

- 1) снос объектов культурного наследия и их частей;
- 2) строительство зданий и сооружений, за исключением применения специальных мер, направленных на сохранение и восстановление (регенерацию) историко-градостроительной или природной среды объекта

культурного наследия;

3) размещение на фасадах и крышах инженерного оборудования, инженерных сетей и коммуникаций;

4) прокладка наземных инженерных сетей и коммуникаций;

5) прокладка подземных инженерных сетей и коммуникаций, не относящихся к функционированию данного объекта культурного наследия;

6) размещение рекламы и рекламных конструкций, не относящихся к функционированию данного объекта культурного наследия.