



МИНИСТЕРСТВО ИСКУССТВА И КУЛЬТУРНОЙ ПОЛИТИКИ  
УЛЬЯНОВСКОЙ ОБЛАСТИ

«13» 04 2016

П Р И К А З

№ 44  
Экз. № 2

г. Ульяновск

**Об утверждении границ территории объекта культурного наследия  
федерального значения «Памятник В.И.Ленину (гимназисту)»**

В соответствии со статьями 3.1, 5.1 Федерального закона от 25.06.2002 № 73-ФЗ «Об объектах культурного наследия (памятниках истории и культуры) народов Российской Федерации», со статьёй 4 Закона Ульяновской области от 09.03.2006 № 24-ЗО «Об объектах культурного наследия (памятниках истории и культуры) народов Российской Федерации, расположенных на территории Ульяновской области», на основании проекта по определению границ и координат в системе МСК-73 объекта культурного наследия федерального значения «Памятник В.И.Ленину (гимназисту)»,  
п р и к а з ы в а ю:

1. Утвердить:

1.1. Схему и описание границы территории объекта культурного наследия федерального значения, расположенного по адресу: Ульяновская область, г. Ульяновск, ул. Железнодорожная, восточнее здания вокзала по ул. Железнодорожной, 40 (приложения №№ 1, 2).

1.2. Правовой режим использования земельного участка в границах территории объекта культурного наследия федерального значения, расположенного по адресу: Ульяновская область, г. Ульяновск, ул. Железнодорожная, восточнее здания вокзала по ул. Железнодорожной, 40 (приложение № 3).

2. Настоящий приказ вступает в силу на следующий день после дня его официального опубликования.

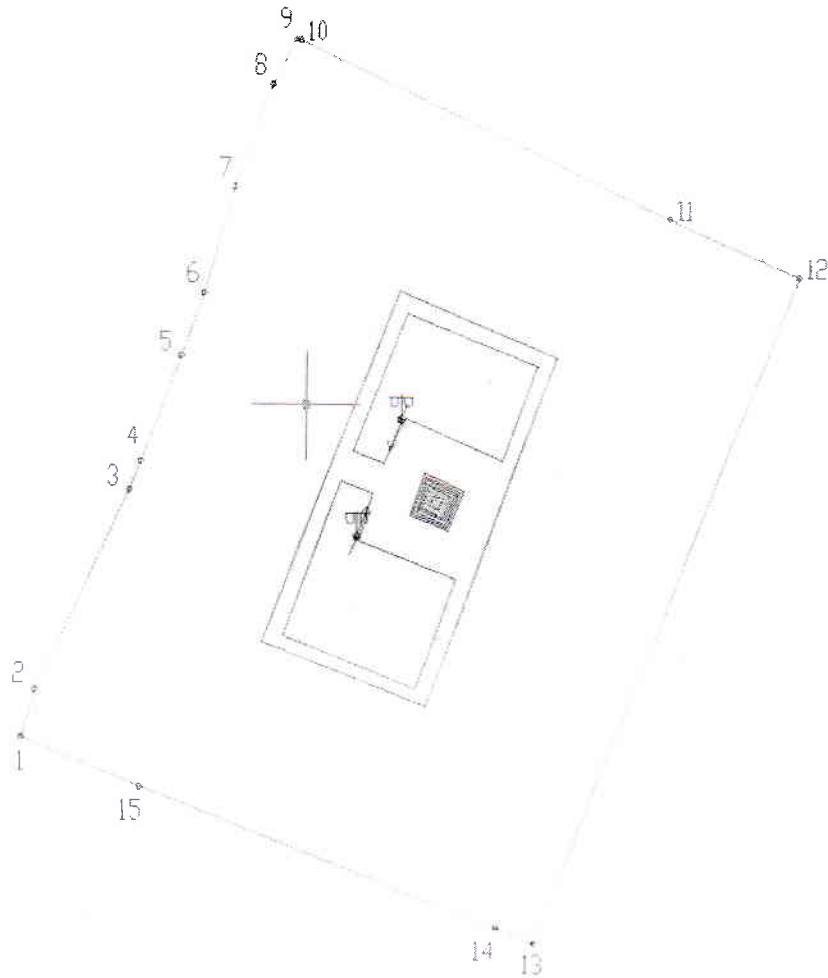
Исполняющий обязанности  
министра

Ш.М.Хаутиев

ПРИЛОЖЕНИЕ № 1

к приказу Министерства искусства и культурной политики Ульяновской области от 13.04.2016 № 44

**Схема границ территории  
объекта культурного наследия федерального значения  
«Памятник В.И.Ленину (гимназисту)»,  
расположенного по адресу: Ульяновская обл., г. Ульяновск,  
ул. Железнодорожная, восточнее здания вокзала по  
ул. Железнодорожной, 40**



**Условные обозначения:**



- граница территории объекта культурного наследия



- объект культурного наследия

ПРИЛОЖЕНИЕ № 2

к приказу Министерства искусства и культурной политики Ульяновской области от 13.04.2016 № 44

**Описание границ территории объекта культурного наследия федерального значения «Памятник В.И.Ленину (гимназисту)», расположенного по адресу: Ульяновская обл., г. Ульяновск, ул. Железнодорожная, восточнее здания вокзала по ул. Железнодорожной, 40**

Границы территории проходят по границе земельного участка с кадастровым номером 73:24:010206:49 (точки 1-15). Границы земельного участка установлены в соответствии с требованиями земельного законодательства.

Обозначение характерных точек границы	Ведомость координат характерных точек (МСК)	
	X	Y
1	2	3
1	504399.690	2255732.190
2	504405.370	2255733.750
3	504428.980	2255745.040
4	504432.360	2255746.400
5	504445.160	2255751.210
6	504452.530	2255753.940
7	504464.880	2255757.620
8	504477.170	2255762.190
9	504482.680	2255765.040
10	504482.500	2255765.580
11	504461.460	2255810.650
12	504454.860	2255826.480
13	504375.790	2255794.800
14	504377.720	2255790.230
15	504393.820	2255746.550
1	504399.690	2255732.190

## ПРИЛОЖЕНИЕ № 3

к приказу Министерства искусства и культурной политики Ульяновской области от 13.04.2016 № 44

**Правовой режим использования земельного участка в границах территории объекта культурного наследия федерального значения «Памятник В.И.Ленину (гимназисту)», расположенного по адресу: Ульяновская обл., г. Ульяновск, ул. Железнодорожная, восточнее здания вокзала по ул. Железнодорожной, 40**

Для земельного участка в границах территории объекта культурного наследия установлен режим использования земель историко-культурного назначения.

**Разрешается в границах территории объекта культурного наследия:**

- проведение работ по реставрации, консервации, ремонту и приспособлению объекта культурного наследия для современного использования;
- проведение работ по восстановлению исторического характера благоустройства и малых архитектурных форм;
- размещение информационных надписей и обозначений, памятных досок;
- обеспечение визуального восприятия объекта культурного наследия в его историко-градостроительной и природной среде;
- проведение мероприятий по предотвращению повреждения, разрушения или уничтожения объекта культурного наследия.

**Допускается в границах территории объекта культурного наследия, при условии согласования с уполномоченным органом по охране объектов культурного наследия:**

- осуществление работ по озеленению и благоустройству территории;
- реконструкция инженерных сетей, не создающая угрозы объекту культурного наследия.

**Запрещается в границах территории объекта культурного наследия:**

- изменение традиционных характеристик сооружения, влекущее за собой причинение вреда в виде реального ущерба и (или) умаления его историко-культурной ценности;
- проектирование и проведение землеустроительных, земляных, строительных, мелиоративных, хозяйственных, и иных работ, за исключением применения специальных мер, направленных на сохранение и восстановление (регенерацию) историко-градостроительной среды объекта;
- прокладка наземных инженерных сетей и коммуникаций;
- прокладка подземных инженерных сетей и коммуникаций, не относящихся к функционированию данного объекта культурного наследия.
- размещение инженерного оборудования, инженерных сетей и коммуникаций.