



МИНИСТЕРСТВО ИСКУССТВА И КУЛЬТУРНОЙ ПОЛИТИКИ  
УЛЬЯНОВСКОЙ ОБЛАСТИ

«31» 03 2015

П Р И К А З

№ 13  
Экз. №     

г. Ульяновск

**Об утверждении границ территории объекта культурного наследия  
регионального значения «Здание Волжско-Камского банка», 1910-е годы.  
Архитектор Ф.О.Ливчак**

В соответствии с Федеральным законом от 25.06.2002 № 73-ФЗ «Об объектах культурного наследия (памятниках истории и культуры) народов Российской Федерации», Законом Ульяновской области от 09.03.2006 № 24-30 «Об объектах культурного наследия (памятниках истории и культуры) народов Российской Федерации, расположенных на территории Ульяновской области», на основании проекта по определению границ и координат в системе МСК-73 объекта культурного наследия регионального значения «Здание Волжско-Камского банка», 1910-е годы. Архитектор Ф.О.Ливчак., п р и к а з ы в а ю:

1. Установить:

1.1. Границы территории объекта культурного наследия регионального значения, расположенного по адресу: Ульяновская обл., г. Ульяновск, Ленинский р-н, ул. Гончарова, 32 (приложение № 1, 2).

1.2. Правовой режим использования земельного участка в границах территории объекта культурного наследия регионального значения, расположенного по адресу: Ульяновская обл., г. Ульяновск, Ленинский р-н, ул. Гончарова, 32 (приложение № 3).

2. Начальнику отдела государственного контроля и судебного представительства департамента по культурному наследию Министерства искусства и культурной политики Кузьминой С.В. в установленном порядке обеспечить направление копии настоящего приказа в Управление Федеральной службы государственной регистрации, кадастра и картографии по Ульяновской области и администрацию муниципального образования «город Ульяновск».

3. Настоящий приказ вступает в силу по истечении 10 дней с момента его официального опубликования.

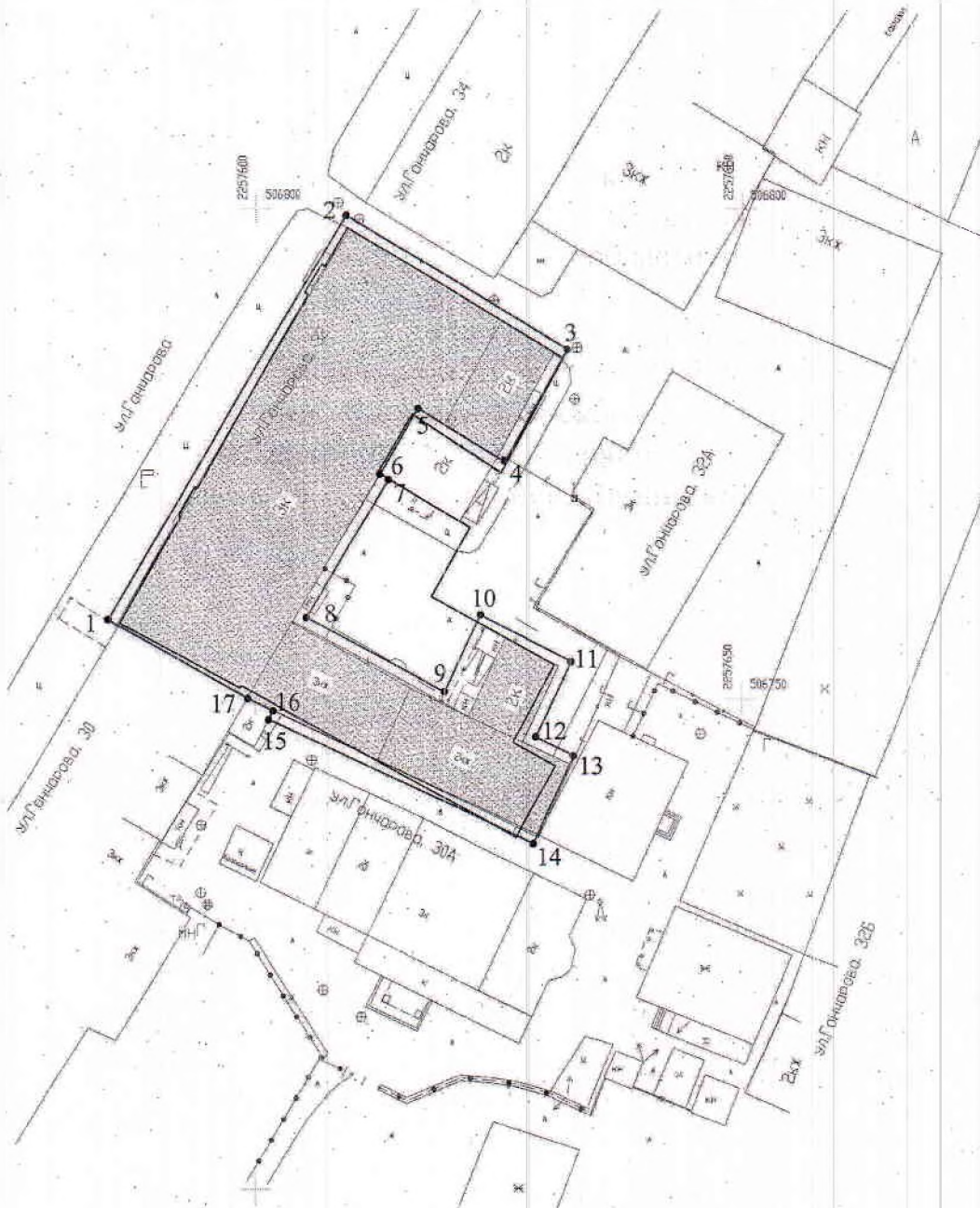
Министр

Т.А.Ившина




Приложение № 1

к приказу Министерства искусства и культурной политики Ульяновской области от 21.03.2019 № 13

**Схема границ территории  
объекта культурного наследия регионального значения  
«Здание Волжско-Камского банка», 1910-е годы.  
Архитектор Ф.О.Ливчак, расположенного по адресу:  
Ульяновская обл., г. Ульяновск, Ленинский р-н, ул. Гончарова, 32.**



**Условные обозначения:**

-  - граница земельного участка по кадастровым документам
-  - граница территории объекта культурного наследия
-  - объект культурного наследия

Приложение № 2

к приказу Министерства искусства и культурной политики Ульяновской области от 31.05.2010 № 19

**Описание границ территории объекта культурного наследия регионального значения «Здание Волжско-Камского банка», 1910-е годы. Архитектор Ф.О.Ливчак, расположенного по адресу: Ульяновская обл., г. Ульяновск, Ленинский р-н, ул. Гончарова, 32.**

Границы территории объекта культурного наследия регионального значения проходят:

От точки 1, расположенной на пересечении линии, проходящей вдоль юго-западной стены здания с отступом от западного угла здания в 1 м и линии, проходящей вдоль северо-западной стены здания с отступом в 1 м к точке 2, расположенной на пересечении линии, проходящей вдоль северо-западной стены здания с отступом в 1 м и линии, проходящей вдоль северо-восточной стены здания с отступом в 1 м, далее вдоль северо-восточной стены здания с отступом в 1 м (точки 2-3), далее вдоль юго-восточной стены здания с отступом в 1 м (точки 3-4), далее по северо-восточной стене современного пристроя (точки 4-5), далее по северо-западной стене современного пристроя (точки 5-6), далее по юго-западной стене современного пристроя (точки 6-7), далее вдоль юго-восточной стены здания с отступом в 1 м (точки 7-8), далее вдоль северо-восточной стены здания с отступом в 1 м (точки 8-9), далее вдоль крыльца с отступом в 1 м (точки 9-10), далее вдоль северо-восточной стены здания с отступом в 1 м (точки 10-11), далее вдоль юго-восточной стены здания с отступом в 1 м (точки 11-12), далее вдоль северо-восточной стены здания с отступом в 1 м (точки 12-13), далее по юго-восточной стене здания (точки 13-14), далее вдоль юго-западной стены здания с отступом в 1 м (точки 14-15), далее по стене пристроя к зданию по ул. Гончарова, 30 (точки 15-16), далее по юго-западной стене здания (точки 16-17-1).

Обозначение характерных точек границы	Ведомость координат характерных точек (МСК)	
	X	Y
1	2	3
1	506757.940	2257584.860
2	506799.300	2257609.190
3	506785.370	2257632.030
4	506774.080	2257625.530
5	506779.480	2257616.570
6	506772.840	2257612.710
7	506772.330	2257613.570
8	506758.100	2257605.170
9	506750.620	2257619.380
10	506758.390	2257623.060
11	506753.630	2257632.490

12	506746.120	2257628.800
13	506744.270	2257632.770
14	506735.160	2257628.580
15	506747.920	2257601.330
16	506748.790	2257601.800
17	506750.020	2257599.190
1	506757.940	2257584.860

Приложение № 3

к приказу Министерства искусства и  
культурной политики Ульяновской  
области от 21.05.2018 № 15

**Правовой режим использования земельного участка в границах территории  
объекта культурного наследия регионального значения  
«Здание Волжско-Камского банка», 1910-е годы.  
Архитектор Ф.О.Ливчак, расположенного по адресу:  
Ульяновская обл., г. Ульяновск, Ленинский р-н, ул. Гончарова, 32.**

Для земельного участка в границах территории объекта культурного наследия установлен режим использования земель историко-культурного назначения.

**Разрешается в границах территории объекта культурного наследия:**

- проведение работ по реставрации, консервации, ремонту и приспособлению объекта культурного наследия для современного использования;
- проведение работ по восстановлению исторического характера благоустройства и малых архитектурных форм;
- размещение информационных надписей и обозначений, памятных досок;
- обеспечение визуального восприятия объекта культурного наследия в его историко-градостроительной и природной среде;
- проведение мероприятий по предотвращению повреждения, разрушения или уничтожения объекта культурного наследия.

**Допускается в границах территории объекта культурного наследия, при условии согласования с уполномоченным органом по охране объектов культурного наследия:**

- осуществление работ по озеленению и благоустройству территории;
- реконструкция инженерных сетей, не создающая угрозы объекту культурного наследия;
- размещение вывесок

**Запрещается в границах территории объекта культурного наследия:**

- изменение традиционных характеристик здания, влекущее за собой причинение вреда в виде реального ущерба и (или) умаления его историко-культурной ценности;
- проектирование и проведение землеустроительных, земляных, строительных, мелиоративных, хозяйственных, и иных работ, за исключением применения специальных мер, направленных на сохранение и восстановление (регенерацию) историко-градостроительной среды объекта;
- прокладка наземных инженерных сетей и коммуникаций;
- прокладка подземных инженерных сетей и коммуникаций, не относящихся к функционированию данного объекта культурного наследия.
- размещение на фасадах и крышах инженерного оборудования, инженерных сетей и коммуникаций.