



МИНИСТЕРСТВО ИСКУССТВА И КУЛЬТУРНОЙ ПОЛИТИКИ
УЛЬЯНОВСКОЙ ОБЛАСТИ

П Р И К А З

«22» 07 2015

№ 92
Экз. №

г. Ульяновск

Об утверждении границ территории объекта культурного наследия регионального значения «Здание, где в школе учились М.Ф.Мусорова и А.М.Потапова, героически погибшие в годы Великой Отечественной войны 1941-1945 гг. и был военный госпиталь № 652 (бывш. торговый дом купца Жирнова)», кон. XIX -нач. XX вв.; 1926-1929; 1934-1939; 1941-1948 гг.

В соответствии со статьями 3.1, 5.1 Федерального закона от 25.06.2002 № 73-ФЗ «Об объектах культурного наследия (памятниках истории и культуры) народов Российской Федерации», со статьёй 4 Закона Ульяновской области от 09.03.2006 № 24-ЗО «Об объектах культурного наследия (памятниках истории и культуры) народов Российской Федерации, расположенных на территории Ульяновской области», на основании проекта по определению границ и координат в системе МСК-73 объекта культурного наследия регионального значения «Здание, где в школе учились М.Ф.Мусорова и А.М.Потапова, героически погибшие в годы Великой Отечественной войны 1941-1945 гг. и был военный госпиталь № 652 (бывш. торговый дом купца Жирнова)», кон. XIX -нач. XX вв.; 1926-1929; 1934-1939; 1941-1948 гг., п р и к а з ы в а ю:

1. Утвердить:

1.1. Схему и описание границы территории объекта культурного наследия регионального значения, расположенного по адресу: Ульяновская область, г. Димитровград, ул. Гагарина, 19 (приложения №№ 1, 2).

1.2. Правовой режим использования земельного участка в границах территории объекта культурного наследия регионального значения, расположенного по адресу: Ульяновская область, г. Димитровград, ул. Гагарина, 19 (приложение № 3).

2. Настоящий приказ вступает в силу по истечении 10 дней со дня его официального опубликования.

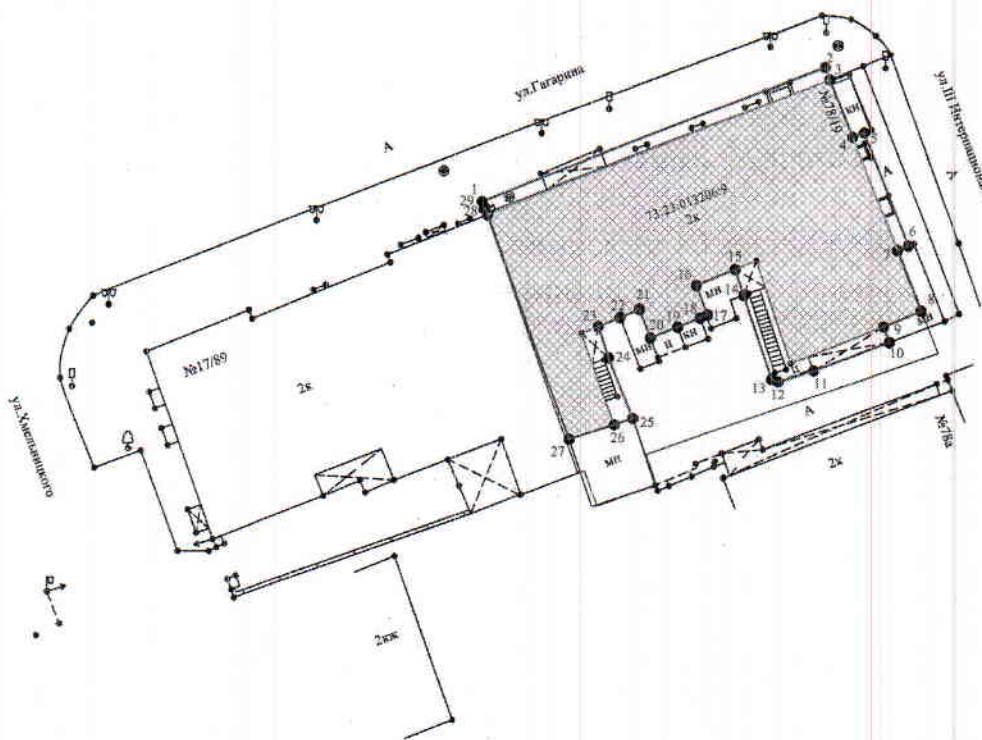
Министр

Т.А.Ившина

Приложение № 1

к приказу Министерства искусства и культурной политики Ульяновской области от 18.07.2010 № 62

Схема границ территории объекта культурного наследия регионального значения «Здание, где в школе учились М.Ф.Мусорова и А.М.Потапова, героически погибшие в годы Великой Отечественной войны 1941-1945 гг. и был военный госпиталь № 652 (бывш. торговый дом купца Жирнова)», кон.ХІХ -нач. ХХ вв.; 1926-1929; 1934-1939; 1941-1948 гг., расположенного по адресу: Ульяновская область, г. Димитровград, ул. Гагарина, 19



Условные обозначения:

- | | |
|--|---|
| | - граница территории объекта культурного наследия |
| | - граница земельного участка, включенная в ГКН |
| | - объект культурного наследия |
| | - кадастровый номер земельного участка |

Приложение № 2

к приказу Министерства искусства и культурной политики Ульяновской области от 20.01.2018 № 12

Описание границ территории объекта культурного наследия регионального значения «Здание, где в школе учились М.Ф.Мусорова и А.М.Потапова, героически погибшие в годы Великой Отечественной войны 1941-1945 гг. и был военный госпиталь № 652 (бывш. торговый дом купца Жирнова)», кон.ХІХ -нач. ХХ вв.; 1926-1929; 1934-1939; 1941-1948 гг.», расположенного по адресу: Ульяновская область, г. Димитровград, ул. Гагарина, 19

Границы территории объекта культурного наследия регионального значения проходят: от точки 1, расположенной в западной части с отступом в 1 м от угла здания, до точки 2, проходящей по стене здания с отступом в 1,3 м, далее на юг до угла испрашиваемого здания (точки 2-3), далее на юго-восток по стене здания (точки 3-4), далее восточнее от стены здания с отступом в 1,3 м (точки 4-5), далее на юго-восток по стене испрашиваемого здания с отступом в 1,3 м (точки 5-6), далее на запад до стены испрашиваемого здания с отступом в 1м (точки 6-7), далее на юг по стене здания (точки 7-8), далее на запад по стене здания (точки 8-9), далее на юго-восток по границе навеса (точки 9-11), далее на запад по цементной площадке от внешнего угла навеса (точки 11-13), далее на северо-запад по цементной площадке до внешнего угла навеса (точки 13-14), далее на северо-запад по границе навеса (точки 14-15), далее на юго-запад по стене здания (точки 15-16), далее на юг по стене от внутреннего угла здания (точки 16-17), далее на запад по стене здания (точки 17-20), далее на северо-запад по стене здания (точки 20-21), далее на запад по стене здания до внешнего угла навеса (точки 21-23), далее на юг по границе навеса (точки 23-24), далее на юг по цементной площадке до угла металлического нежилого строения (точки 24-25), далее на запад по стене металлического нежилого строения (точки 25-26), далее на запад по стене испрашиваемого здания (точки 26-27), далее на север по стене здания (точки 27-28), далее на север, повторяя очертания, с отступом в 1 м от угла испрашиваемого здания замыкаем границы (точки 28-1).

Обозначение характерных точек границы	Ведомость координат характерных точек (МСК)	
	X	Y
1	2	3
1	495554.29	2337721.93
2	495568.10	2337757.16
3	495566.88	2337757.60
4	495560.90	2337759.95

5	495561.37	2337761.16
6	495549.82	2337765.70
7	495549.35	2337764.49
8	495543.30	2337766.87
9	495541.79	2337763.01
10	495540.22	2337763.62
11	495537.32	2337755.85
12	495536.22	2337752.23
13	495536.48	2337751.56
14	495544.92	2337748.74
15	495547.47	2337747.86
16	495545.90	2337743.89
17	495543.01	2337745.04
18	495542.71	2337744.27
19	495541.82	2337741.95
20	495540.74	2337739.17
21	495543.59	2337738.04
22	495542.81	2337736.07
23	495541.92	2337733.82
24	495538.72	2337734.87
25	495532.40	2337737.35
26	495531.74	2337735.44
27	495530.27	2337730.78
28	495553.08	2337722.41
29	495554.01	2337722.04
1	495554.29	2337721.93

Приложение № 3

к приказу Министерства искусства и культурной политики Ульяновской области от № 92

Правовой режим использования земельного участка в границах территории объекта культурного наследия регионального значения

«Здание, где в школе учились М.Ф.Мусорова и А.М.Потапова, героически погибшие в годы Великой Отечественной войны 1941-1945 гг. и был военный госпиталь № 652 (бывш. торговый дом купца Жирнова)», кон. XIX -нач. XX вв.; 1926-1929; 1934-1939; 1941-1948 гг., расположенного по адресу: Ульяновская область, г. Димитровград, ул. Гагарина, 19

Для земельного участка в границах территории объекта культурного наследия установлен режим использования земель историко-культурного назначения.

Разрешается в границах территории объекта культурного наследия:

- 1) проведение работ по реставрации, консервации, ремонту и приспособлению объекта культурного наследия для современного использования;
- 2) проведение работ по восстановлению исторического характера благоустройства и малых архитектурных форм;
- 3) размещение информационных надписей и обозначений, памятных досок;
- 4) обеспечение визуального восприятия объекта культурного наследия в его историко-градостроительной и природной среде;
- 5) проведение мероприятий по предотвращению повреждения, разрушения или уничтожения объекта культурного наследия.

Допускается в границах территории объекта культурного наследия, при условии согласования с уполномоченным органом по охране объектов культурного наследия:

- 1) осуществление работ по озеленению и благоустройству территории;
- 2) реконструкция инженерных сетей, не создающая угрозы объекту культурного наследия;
- 3) размещение вывесок.

Запрещается в границах территории объекта культурного наследия:

- 1) изменение традиционных характеристик здания, влекущее за собой причинение вреда в виде реального ущерба и (или) умаления его историко-культурной ценности;
- 2) проектирование и проведение землеустроительных, земляных, строительных, мелиоративных, хозяйственных и иных работ, за исключением применения специальных мер, направленных на сохранение и восстановление (регенерацию) историко-градостроительной среды объекта;
- 3) прокладка наземных инженерных сетей и коммуникаций;
- 4) прокладка подземных инженерных сетей и коммуникаций, не относящихся к функционированию данного объекта культурного наследия;
- 5) размещение на фасадах и крышах инженерного оборудования, инженерных сетей и коммуникаций.