

АКТ  
государственной историко-культурной  
экспертизы на выявленный объект  
культурного наследия «Церковь Архангела  
Михаила (православный приходской храм)»,  
сер. XIX в., 1879 г., расположенный по  
адресу: Ульяновская область,  
Тереньгульский район,  
с. Назайкино, центр

Исполнители: ООО Эксперт; Шашин С.И. (г. Киров) –  
аттестованный эксперт по проведению государственной  
историко-культурной экспертизы

2016 г.



**1. Дата начала проведения экспертизы:** 24 октября 2016 г.

**2. Дата окончания проведения экспертизы:** 28 октября 2016 г.

**3. Место проведения экспертизы:** г. Ульяновск, г. Киров

**4. Заказчик экспертизы:**

Министерство искусства и культурной политики Ульяновской области.  
Государственный контракт № 0-038/7 от 27.07.2016 г.

**5. Сведения об исполнителях:**

ООО «Эксперт» - директор Куптулкин Александр Васильевич, адрес: 432030 г. Ульяновск, ул. Ипподромная, 13 б. ИНН 7327061036/КПП 732501001,

Шапин Сергей Ирикович (г.Киров): образование - высшее профессиональное, Кировский политехнический институт, специальность «Промышленное и гражданское строительство», квалификация инженер-строитель, диплом РВ № 490171; стаж работы по профилю экспертной деятельности 22 года; аттестованный эксперт по проведению государственной историко-культурной экспертизы, приказ Министерства культуры Российской Федерации от 25.12.2014 года № 2448 (объекты, обладающие признаками объекта культурного наследия; документы, обосновывающие включение объектов культурного наследия в реестр; проекты зон охраны объекта культурного наследия; документация, обосновывающая проведение работ по сохранению объекта культурного наследия.)

**6. Цель экспертизы:**

Обоснование целесообразности включения (либо отказа во включении) выявленного объекта культурного наследия в Единый государственный реестр объектов культурного наследия (памятников истории и культуры) народов Российской Федерации и определения категории его историко-культурного значения.

**7. Объект экспертизы:**

Название объекта:

- в соответствии с Распоряжением Главы администрации Ульяновской области от 29.07.99 № 959-р «О придании статуса вновь выявленных памятников истории и культуры»: «Церковь Архангела Михаила (православный приходской храм)» сер. XIX в.(?), 1879г;

- в соответствии с представленным Сводным списком объектов культурного наследия Тереньгульского района Ульяновской области: «Церковь Архангела Михаила (православный приходской храм)» сер. XIX в.(?), 1879г;

Местонахождение объекта:

-в соответствии с Распоряжением Главы администрации Ульяновской области от 29.07.99 № 959-р «О придании статуса вновь выявленных памятников истории и культуры»: Ульяновская область, Тереньгульский район, с. Назайкино, центр.

- в соответствии с представленным Сводным списком объектов культурного наследия Тереньгульского района Ульяновской области: Ульяновская область, Тереньгульский район, с. Назайкино, центр

**8. Перечень документов, предоставленных заказчиком:**

– Фотографии объекта на момент проведения экспертизы;

Эксперт



С.И. Шапин

3

- Распоряжение Главы администрации Ульяновской области от 29.07.1999 г. № 959-р «О придании статуса вновь выявленных памятников истории и культуры» (копия);
- Список недвижимых памятников (вновь выявленных памятников, объектов истории и культуры) Тереньгульского района, принятых Министерством культуры РФ (письмо № 421-39-14 от 24.03.98) Приложение к распоряжению Главы администрации области от 29.07.1999 г. №959-р (копия);
- Сводный список объектов культурного наследия Тереньгульского района Ульяновской области.

**9. Сведения об обстоятельствах, повлиявших на процесс проведения и результаты экспертизы:**

Обстоятельства, повлиявшие на процесс проведения и результаты экспертизы, отсутствуют.

**10. Сведения о проведённых исследованиях в рамках экспертизы (применённые методы, объём и характер выполненных работ, результаты):**

При подготовке настоящего заключения Экспертом:

- рассмотрены представленные заказчиком экспертизы (далее – Заказчик) документы, подлежащие экспертизе;
- проведён сравнительный анализ всего комплекса данных (документов, материалов, информации) по объекту, включающего документы и материалы, принятые от Заказчика, и информацию, выявленную Экспертом;
- оформлены результаты проведенных исследований в виде акта государственной историко-культурной экспертизы.

Эксперт при исследовании документов и материалов, представленных на экспертизу и собранных в ходе экспертизы, счел их достаточными для подготовки заключения.

Эксперт установил, что иных положений и условий, необходимых для проведения экспертизы не требуется.

**11. Факты и сведения, выявленные и установленные в результате проведённых исследований:**

Распоряжением Главы администрации Ульяновской области «О придании статуса выявленных памятников истории и культуры от 29.07.1999 № 959-р «Церковь Архангела Михаила (православный приходской храм)», сер. XIX в., 1879 г. (Ульяновская область, Тереньгульский район, с. Назайкино, центр) включён в Список выявленных объектов культурного наследия (памятников истории и культуры), расположенных на территории Тереньгульского района Ульяновской области.

Общие сведения.

Село Назайкино расположено на реках Мостовка и Чечера в 13 км к северо-западу от р. п. Тереньга. В 1913 году в селе Назайкино было 522 двора, 3144 жителя, церковь, земская школа, картофелетерочный завод Панкратова, экономия А. И. Астраханцева. В 1996 году населения составляло 295 человек, преимущественно русские.

В настоящее время Назайкино – село Тереньгульского городского поселения Тереньгульского района Ульяновской области (бывшего Сенгилеевского уезда Симбирской губернии).

Объект экспертизы - деревянный храм расположен в центре села Назайкино на улице Школьная.



Традиционный трёхчастный храм трапезного типа, скомпонованный по оси восток-запад: основной четверик, перекрытый двухскатной крышей, с востока – апсида (утрачена), с запада – трапезная и притвор под двускатными крышами. Притвор с юга дополнен пристроем тамбура входа под односкатной крышей.

Здание деревянное, рубленое «в обло» на кирпичном ленточном фундаменте.

Все фасады обшиты горизонтально направленным тёсом. Углы здания обработаны гладкими лопатками. Прямоугольные окна храма обрамлены простыми наличниками с выпусками и профилированными сандриками-полочками, дополненными полосками с треугольными и полукруглыми фестонами. Линия фриза подчеркнута профилированным пояском с треугольными фестонами, тимпан фронтона отмечен профилированными причелинами и поясками в форме треугольника.

В настоящее время здание находится в аварийном состоянии.

Объект претерпел значительные перестройки, сведения о перестройках не обнаружены. Утрачено завершение церкви и уничтожена колокольня.

Оконные и дверные заполнения частично отсутствуют. Состояние ограниченно работоспособное, объект не используется. Числится на балансе администрации муниципального образования «Геренгульское городское поселение» как бывшее здание начальной школы.

## **12. Перечень документов и материалов, собранных и полученных при проведении экспертизы, а также неиспользованной для нее специальной, технической и справочной литературы:**

- Федеральный закон от 25.06.2002 года № 73-ФЗ «Об объектах культурного наследия (памятниках истории и культуры) народов Российской Федерации»;
- Закон Ульяновской области от 9 марта 2006 года № 24-ЗО «Об объектах культурного наследия (памятниках истории и культуры) народов Российской Федерации, расположенных на территории Ульяновской области»;
- «Градостроительный кодекс Российской Федерации» от 29.12.2004 № 190-ФЗ;
- «Земельный кодекс Российской Федерации» от 25.10.2001 № 136-ФЗ;
- [Методические указания по определению предмета охраны объектов культурного наследия] Книга 2. Методические указания по определению предмета охраны для объектов, предложенных к включению в реестр объектов культурного наследия, выявленных объектов культурного наследия и объектов культурного наследия федерального и регионального значения (памятников истории и культуры): раздел 4.1.3. Памятники монументального искусства / ООО «ИФ-Гранд»; авт. коллектив: И. С. Кудимов, А. С. Щенков, А. Л. Баталов, Л. И. Лифшиц, В. А. Климченко, Н. Е. Меркелова, Т. Е. Каменева, Д. М. Япкин, А. Е. Рождественский; заказчик: Комитет по культурному наследию города Москвы (Москомнаследие). - М., 2011. – 41 с. / Департамент культурного наследия города Москвы;
- [Разработка и согласование методических указаний по проведению комплексных историко-культурных исследований] Книга 2. Методических указаний по проведению комплексных историко-культурных исследований / ГУП «НИИПИ генерального плана Москвы»; авт. коллектив: Соловьёва Е.Е., Царёва Т.В., Дутлова Е.Ю., Белоконов А.А., Ким О.Г., Гурецкая А.С., Липгарт Н.Р.; заказчик: Комитет по архитектуре и градостроительству города Москвы. - М., 2009. – 54 с. / Департамент культурного наследия города Москвы;
- Правила оформления заключений (актов) государственной историко-культурной экспертизы, необходимой для обоснования принятия Правительством Москвы решений о включении объектов культурного наследия регионального значения (памятников и



ансамблей) в единый государственный реестр объектов культурного наследия (памятников истории и культуры) народов Российской Федерации: Приложение к приказу Департамента культурного наследия города Москвы от 21 июля 2011 г. № 192/Департамент культурного наследия города Москвы. – Государственный учет объектов культурного наследия;

– приказ Министерства культуры Российской Федерации от 04.06.2015 года №1745 «Об утверждении требований к составлению проектов границ территорий объектов культурного наследия».

### 13. Обоснования вывода экспертизы:

Согласно статье 3 Федерального закона от 25.06.2002 г. № 73-ФЗ «Об объектах культурного наследия (памятниках истории и культуры) народов Российской Федерации», к объектам культурного наследия относятся «объекты недвижимого имущества со связанными с ними произведениями живописи, скульптуры, декоративно-прикладного искусства, объектами науки и техники и иными предметами материальной культуры, возникшие в результате исторических событий, представляющие собой ценность с точки зрения истории, археологии, архитектуры, градостроительства, искусства, науки и техники, эстетики, этнологии или антропологии, социальной культуры и являющиеся свидетельством эпох и цивилизаций, подлинными источниками информации о зарождении и развитии культуры».

Объект экспертизы – выявленный объект культурного наследия «Церковь Архангела Михаила (православный приходской храм)», сер. XIX в., 1879 г. (полная версия местонахождения Объекта: Ульяновская область, Тереньгульский район, с. Назайкино, ул. Школьная), поставленный на государственную охрану Распоряжением Главы администрации Ульяновской области от 29.07.99 № 959-р «О придании статуса вновь выявленных памятников истории и культуры», является руинированным сооружением.

По мнению Эксперта, Объект не соответствует нижеследующим критериям, позволяющим отнести его к объектам культурного наследия:

1. Принадлежность к объектам, являющимся подлинными и целостными в отношении своей композиции, материала изготовления, мастерства исполнения.

На момент проведения экспертизы исторический облик объекта экспертизы «Церковь Архангела Михаила (православный приходской храм)» изменён, тем самым нарушено его целостное восприятие. На объекте невозможно определить архитектурно-художественное оформление фасадов и его первоначальный исторический объём.

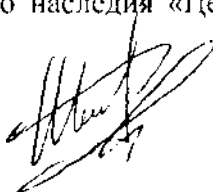
Высотная композиция Объекта – нарушена.

Выразительность композиции Объекта - это наличие гармоничности, т.е. такого качества архитектурно-художественного оформления сооружений, при котором глаз не ощущает несоответствия размеров частей и всего целого, а сочетания цветов не раздражают глаз – на данном Объекте нарушена.

2. Принадлежность к объектам мемориального характера или связанным с важными историческими событиями – Экспертом по представленным документам и по материалам в доступных средствах массовой информации не установлена мемориальная ценность Объекта, связанная с историческими событиями Российской Федерации, Ульяновской области и Тереньгульского района.

Имеющиеся документы не позволяют достоверно определить исторические границы территории сооружения, тем самым исполнить приказ Министерства культуры Российской Федерации от 04.06.2015 года №1745.

На момент проведения экспертизы, представленной документации на выявленный объект культурного наследия «Церковь Архангела Михаила (православный приходской



храм)», сер. XIX в., 1879 г., расположенный по адресу: Ульяновская область, Тереньгульский район, с. Назайкино, центр (полная версия местонахождения Объекта: Ульяновская область, Тереньгульский район, с. Назайкино, ул. Школьная) оснований для включения его в Единый государственный реестр объектов культурного наследия (памятников истории и культуры) народов Российской Федерации недостаточно.

#### **14. Вывод экспертизы:**

1. На момент проведения экспертизы выявленный объект культурного наследия «Церковь Архангела Михаила (православный приходской храм)», сер. XIX в., 1879 г., расположенный по адресу: Ульяновская область, Тереньгульский район, с. Назайкино, центр (полная версия местонахождения Объекта: Ульяновская область, Тереньгульский район, с. Назайкино, ул. Школьная), не обладает признаками исторической, архитектурной и градостроительной ценности и не соответствует определению объекта культурного наследия.

2. Отсутствует целесообразность включения выявленного объекта культурного наследия «Церковь Архангела Михаила (православный приходской храм)», сер. XIX в., 1879 г., расположенного по адресу: Ульяновская область, Тереньгульский район, с. Назайкино, центр (полная версия местонахождения Объекта: Ульяновская область, Тереньгульский район, с. Назайкино, ул. Школьная), в Единый государственный реестр объектов культурного наследия (памятников истории и культуры) народов Российской Федерации.

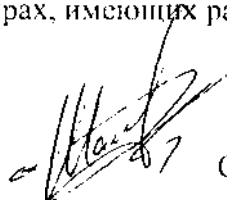
3. В рамках проведённой государственной историко-культурной экспертизы Эксперт рекомендует государственному органу охраны объектов культурного наследия Ульяновской области исключить объект «Церковь Архангела Михаила (православный приходской храм)», сер. XIX в., 1879 г., расположенный по адресу: Ульяновская область, Тереньгульский район, с. Назайкино, центр (полная версия местонахождения Объекта: Ульяновская область, Тереньгульский район, с. Назайкино, ул. Школьная), из перечня выявленных объектов культурного наследия Ульяновской области, утверждённого распоряжением Главы администрации Ульяновской области от 29.07.1999 № 959-р «О придании статуса вновь выявленных памятников истории и культуры».

4. Заключение экспертизы **ОТРИЦАТЕЛЬНОЕ**.

#### **15. Информация об ответственности за достоверность сведений.**

Я, нижеподписавшийся, эксперт Шапин Сергей Ирикович признаю свою ответственность за соблюдение принципов проведения государственной историко-культурной экспертизы, установленных ст. 29 Федерального закона от 25.06.2002 года №73-ФЗ «Об объектах культурного наследия (памятниках истории и культуры) народов Российской Федерации», «Положением о государственной историко-культурной экспертизе», утверждённым постановлением Правительства Российской Федерации от 15 июля 2009 г. №569 и отвечаю за достоверность сведений, изложенных в настоящем заключении (акте) экспертизы. Настоящим подтверждаю, что предупреждён об уголовной ответственности за дачу заведомо ложного заключения по ст. 307 Уголовного кодекса Российской Федерации, содержание которой мне известно и понятно.

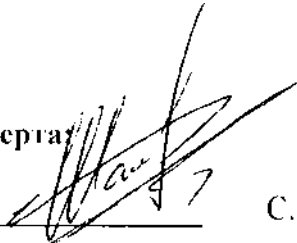
Настоящий акт государственной историко-культурной экспертизы составлен в 4 (четырёх) экземплярах, имеющих равную юридическую силу, имеет приложения.



**К настоящему акту прилагаются копии следующих документов:**

1. Фотофиксация объекта на момент государственной историко-культурной экспертизы. на 5 л.
2. Распоряжение Главы администрации Ульяновской области от 29.07.99 № 959-р «О придании статуса вновь выявленных памятников истории и культуры» (копия). на 1 л.
3. Список недвижимых памятников (вновь выявленных памятников, объектов истории и культуры) Тереньгульского района, принятых Министерством культуры РФ (письмо № 421-39-14 от 24.03.98) Приложение к распоряжению Главы администрации области от 29.07.99 № 959-р (копия). на 9 л.
4. Сводный список объектов культурного наследия Тереньгульского района Ульяновской области. на 8 л.

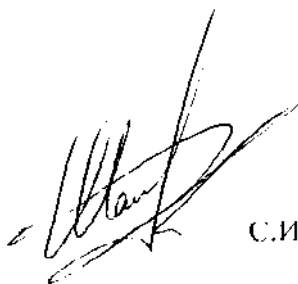
Подпись эксперта



С.И. Шагин

«28» ОКТАБРЯ 2016 г.

Эксперт

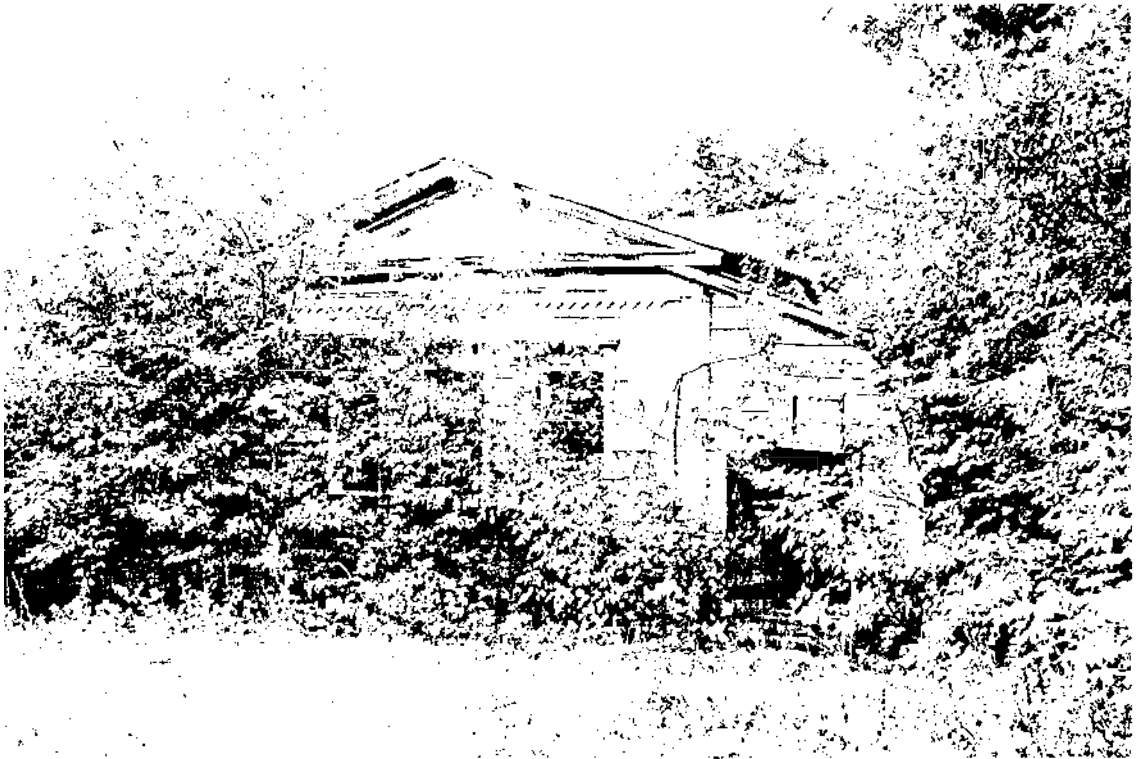


С.И. Шагин

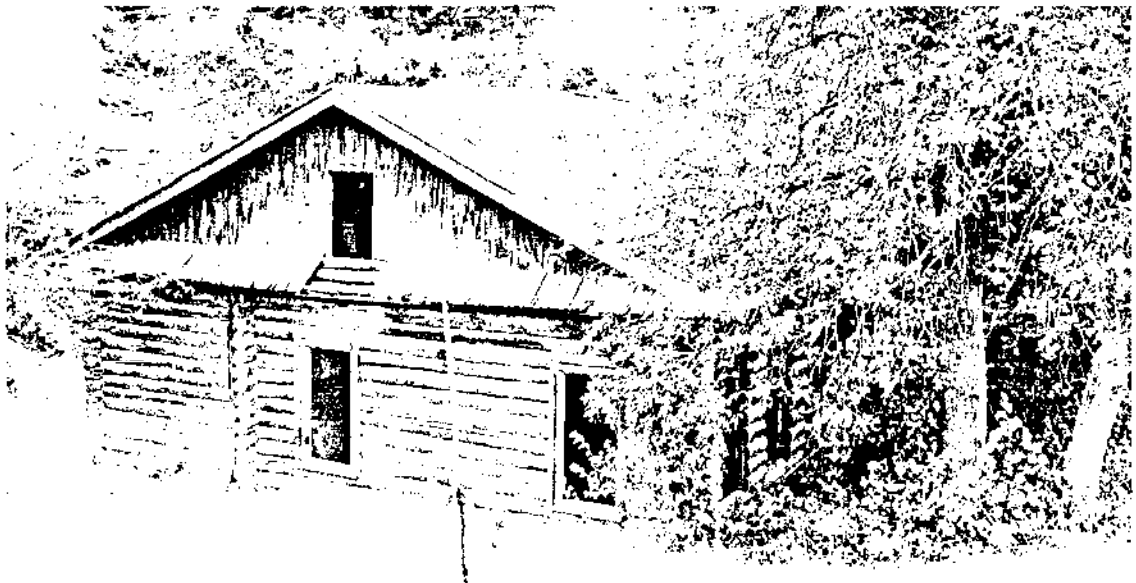


Приложение № 1  
к акту государственной историко-культурной экспертизы

Фотофиксация выявленного объекта культурного наследия «Церковь Архангела  
Михаила (православный приходской храм)», сер. XIX в., 1879 г., расположенного по  
адресу: Ульяновская область, Тереньгульский район, с. Назайкино, ул. Школьная



Общий вид объект



Эксперт

С.И. Шатин