

АКТ

государственной историко-культурной
экспертизы на выявленный объект
культурного наследия «Парк господский»,
XIX – нач. XX вв., расположенный по
адресу: Ульяновская область,
Тереньгульский район, с. Назайкино
(Архангельское), северная часть

Исполнители: ООО Эксперт; Шашин С.И. (г. Киров) –
аттестованный эксперт по проведению государственной
историко-культурной экспертизы

2016 г.

1. Дата начала проведения экспертизы: 24 октября 2016 г.
2. Дата окончания проведения экспертизы: 28 октября 2016 г.
3. Место проведения экспертизы: г. Ульяновск, г. Киров

4. Заказчик экспертизы:

Министерство искусства и культурной политики Ульяновской области.
Государственный контракт № 0-038/7 от 27.07.2016 г.

5. Сведения об исполнителях:

ООО «Эксперт» - директор Култулкин Александр Васильевич, адрес: 432030 г. Ульяновск, ул. Ипподромная, 13 б, ИНН 7327061036/КПП 732501001,

Шашин Сергей Ирикович (г.Киров): образование - высшее профессиональное, Кировский политехнический институт, специальность «Промышленное и гражданское строительство», квалификация инженер-строитель, диплом РВ № 490171; стаж работы по профилю экспертной деятельности 22 года; аттестованный эксперт по проведению государственной историко-культурной экспертизы, приказ Министерства культуры Российской Федерации от 25.12.2014 года № 2448 (объекты, обладающие признаками объекта культурного наследия: документы, обосновывающие включение объектов культурного наследия в реестр; проекты зон охраны объекта культурного наследия; документация, обосновывающая проведение работ по сохранению объекта культурного наследия.)

6. Цель экспертизы:

Обоснование целесообразности включения (либо отказа во включении) выявленного объекта культурного наследия в Единый государственный реестр объектов культурного наследия (памятников истории и культуры) народов Российской Федерации и определения категории его историко-культурного значения.

7. Объект экспертизы:

Название объекта:

- в соответствии с Распоряжением Главы администрации Ульяновской области от 29.07.99 № 959-р «О придании статуса вновь выявленных памятников истории и культуры «Парк господский». XIX – нач. XX вв.,

- в соответствии с представленным Сводным списком объектов культурного наследия Тереньгульского района Ульяновской области: «Парк городекой». XIX – нач. XX вв., аналогично в Техническом задании к Государственному контракту № 0-038/7 от 27.07.2016 г. п.69.

Местонахождение объекта:

- в соответствии с Распоряжением Главы администрации Ульяновской области от 29.07.99 № 959-р «О придании статуса вновь выявленных памятников истории и культуры»: Ульяновская область, Тереньгульский район, с. Назайкино (Архангельское), северная часть.

- в соответствии с представленным Сводным списком объектов культурного наследия Тереньгульского района Ульяновской области: Ульяновская область, Тереньгульский район, с. Назайкино (Архангельское), северная часть.

8. Перечень документов, предоставленных заказчиком:

- Фотографии объекта на момент проведения экспертизы;
- Распоряжение Главы администрации Ульяновской области от 29.07.1999 г. № 959-р «О придании статуса вновь выявленных памятников истории и культуры (копия);
- Список недвижимых памятников (вновь выявленных памятников, объектов истории и культуры) Тереньгульского района, принятых Министерством культуры РФ (письмо

№ 421-39-14 от 24.03.98) Приложение к распоряжению Главы администрации области от 29.07.1999 г. №959-р (копия);

- Сводный список объектов культурного наследия Тереньгульского района Ульяновской области.

9. Сведения об обстоятельствах, повлиявших на процесс проведения и результаты экспертизы:

Обстоятельства, повлиявшие на процесс проведения и результаты экспертизы, отсутствуют.

10. Сведения о проведенных исследованиях в рамках экспертизы (примененные методы, объём и характер выполненных работ, результаты):

При подготовке настоящего заключения Экспертом:

– рассмотрены представленные заказчиком экспертизы (далее – Заказчик) документы, подлежащие экспертизе;

- проведён сравнительный анализ всего комплекса данных (документов, материалов, информации) по объекту, включающего документы и материалы, принятые от Заказчика, и информацию, выявленную Экспертом;

– оформлены результаты проведенных исследований в виде акта государственной историко-культурной экспертизы.

Эксперт при исследовании документов и материалов, представленных на экспертизу и собранных в ходе экспертизы, счел их достаточными для подготовки заключения.

Эксперт установил, что иных положений и условий, необходимых для проведения экспертизы не требуется.

11. Факты и сведения, выявленные и установленные в результате проведенных исследований:

Общие сведения.

Экспертом установлено, что село Назайкино расположено на реках Мостовка и Чечера в 13 км к северо-западу от р. п. Тереньга. В 1913 году в селе Назайкино было 522 двора, 3144 жителя, церковь, земская школа, картофелетерочный завод Панкратова, экономия А. И. Астраханцева. В 1996 году населения составляло 295 человек, преимущественно русские.

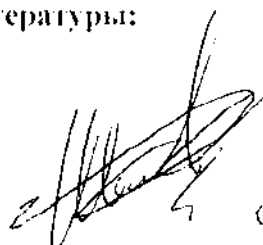
Распоряжением Главы администрации Ульяновской области «О придании статуса выявленных памятников истории и культуры от 29.07.1999 № 959-«Парк господский», XIX – нач. XX вв. (Ульяновская область, Тереньгульский район, с. Назайкино (Архангельское), северная часть.) включён в Список выявленных объектов культурного наследия (памятников истории и культуры), расположенных на территории Тереньгульского района Ульяновской области.

В настоящее время село Назайкино входит в состав Тереньгульского района Ульяновской области (бывшего Сенгилеевского уезда Симбирской губернии).

Точное местонахождение парка господского установить не представляется возможным.

12. Перечень документов и материалов, собранных и полученных при проведении экспертизы, а также неиспользованной для нее специальной, технической и справочной литературы:

Эксперт



С.Н. Шапин

- Федеральный закон от 25.06.2002 года № 73-ФЗ «Об объектах культурного наследия (памятниках истории и культуры) народов Российской Федерации»;
- Закон Ульяновской области от 9 марта 2006 года № 24-ЗО «Об объектах культурного наследия (памятниках истории и культуры) народов Российской Федерации, расположенных на территории Ульяновской области»;
- «Градостроительный кодекс Российской Федерации» от 29.12.2004 № 190-ФЗ;
- «Земельный кодекс Российской Федерации» от 25.10.2001 № 136-ФЗ;
- [Методические указания по определению предмета охраны объектов культурного наследия] Книга 2. Методические указания по определению предмета охраны для объектов, предложенных к включению в реестр объектов культурного наследия, выявленных объектов культурного наследия и объектов культурного наследия федерального и регионального значения (памятников истории и культуры): раздел 4.1.3. Памятники монументального искусства / ООО «ИФ-Град»: авт. коллектив: И. С. Кудимов, А. С. Ценков, А. Л. Баташов, Л. И. Лифшиц, В. А. Климченко, Н. Е. Меркелова, Т. Е. Каменева, Д. М. Яцкин, А. Е. Рождественский; заказчик: Комитет по культурному наследию города Москвы (Москомнаследие). - М., 2011. – 41 с. / Департамент культурного наследия города Москвы;
- [Разработка и согласование методических указаний по проведению комплексных историко-культурных исследований] Книга 2. Методических указаний по проведению комплексных историко-культурных исследований / ГУП «НИИПИ генерального плана Москвы»; авт. коллектив: Соловьёва Е.Е., Царёва Т.В., Дутлова Е.Ю., Белоконов А.А., Ким О.Г., Гурецкая А.С., Липгарт Н.Р.; заказчик: Комитет по архитектуре и градостроительству города Москвы. - М., 2009. – 54 с. / Департамент культурного наследия города Москвы;
- Правила оформления заключений (актов) государственной историко-культурной экспертизы, необходимой для обоснования принятия Правительством Москвы решений о включении объектов культурного наследия регионального значения (памятников и ансамблей) в единый государственный реестр объектов культурного наследия (памятников истории и культуры) народов Российской Федерации: Приложение к приказу Департамента культурного наследия города Москвы от 21 июля 2011 г. № 192/Департамент культурного наследия города Москвы. – Государственный учет объектов культурного наследия;
- приказ Министерства культуры Российской Федерации от 04.06.2015 года №1745 «Об утверждении требований к составлению проектов границ территорий объектов культурного наследия».

13. Обоснования вывода экспертизы:

Согласно статье 3 Федерального закона от 25.06.2002 г. № 73-ФЗ «Об объектах культурного наследия (памятниках истории и культуры) народов Российской Федерации», к объектам культурного наследия относятся «объекты недвижимого имущества со связанными с ними произведениями живописи, скульптуры, декоративно-прикладного искусства, объектами науки и техники и иными предметами материальной культуры, возникшие в результате исторических событий, представляющие собой ценность с точки зрения истории, археологии, архитектуры, градостроительства, искусства, науки и техники, эстетики, этнологии или антропологии, социальной культуры и являющиеся свидетельством эпох и цивилизаций, подлинными источниками информации о зарождении и развитии культуры».

Объект экспертизы – выявленный объект культурного наследия «Парк господский», XIX – нач. XX вв., расположенный по адресу: Ульяновская область,

Тереньгульский район, с. Назайкино (Архангельское), северная часть, поставленный на государственную охрану Распоряжением Главы администрации Ульяновской области от 29.07.99 № 959-р «О придании статуса вновь выявленных памятников истории и культуры», является утраченным объектом.

На момент проведения экспертизы исторические границы объекта экспертизы «Парк господский» утрачены, тем самым нарушено его целостное восприятие. Невозможно установить ценности объекта, а также временные рамки создания парка в указанное в Сводном списке объектов культурного наследия Тереньгульского района Ульяновской области время - XIX – нач. XX вв. Имеющиеся документы не позволяют достоверно определить исторические границы территории парка, тем самым исполнить приказ Министерства культуры Российской Федерации от 04.06.2015 года №1745.

На момент проведения экспертизы, представленной документации на выявленный объект культурного наследия «Парк господский», XIX – нач. XX вв., расположенный по адресу: Ульяновская область, Тереньгульский район, с. Назайкино (Архангельское), северная часть, для включения его в Единый государственный реестр объектов культурного наследия (памятников истории и культуры) народов Российской Федерации недостаточно.

14. Вывод экспертизы:

1. На момент проведения экспертизы выявленный объект культурного наследия «Парк господский», XIX – нач. XX вв., расположенный по адресу: Ульяновская область, Тереньгульский район, с. Назайкино (Архангельское), северная часть не обладает признаками исторической, архитектурной и градостроительной ценности и не соответствует определению объекта культурного наследия.

2. Ответствует целесообразность включения выявленного объекта культурного наследия «Парк господский», XIX – нач. XX вв., расположенного по адресу: Ульяновская область, Тереньгульский район, с. Назайкино (Архангельское), северная часть, в Единый государственный реестр объектов культурного наследия (памятников истории и культуры) народов Российской Федерации.

3. В рамках проведенной государственной историко-культурной экспертизы Эксперт рекомендует государственному органу государственной охраны объектов культурного наследия Ульяновской области исключить объект «Парк господский», XIX – нач. XX вв., расположенного по адресу: Ульяновская область, Тереньгульский район, с. Назайкино (Архангельское), северная часть из перечня выявленных объектов культурного наследия Ульяновской области.

15. Информация об ответственности за достоверность сведений.

Я, нижеподписавшийся, эксперт Шавин Сергей Ирикович признаю свою ответственность за соблюдение принципов проведения государственной историко-культурной экспертизы, установленных ст. 29 Федерального закона от 25.06.2002 года №73-ФЗ «Об объектах культурного наследия (памятниках истории и культуры) народов Российской Федерации», «Положением о государственной историко-культурной экспертизе», утвержденным постановлением Правительства Российской Федерации от 15 июля 2009 г. №569 и отвечаю за достоверность сведений, изложенных в настоящем заключении (акте) экспертизы. Настоящим подтверждаю, что предупрежден об уголовной ответственности за дачу заведомо ложного заключения по ст. 307 Уголовного кодекса Российской Федерации, содержание которой мне известно и понятно.

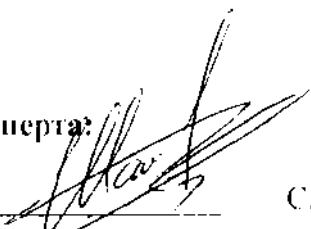


Настоящий акт государственной историко-культурной экспертизы составлен в 4 (четыре) экземплярах, имеющих равную юридическую силу, имеет приложения.

К настоящему акту прилагаются копии следующих документов:

1. Фотофиксация объекта на момент государственной историко-культурной экспертизы. на 1 л.
2. Распоряжение Главы администрации Ульяновской области от 29.07.99 № 959-р «О придании статуса вновь выявленных памятников истории и культуры» (копия). на 1 л.
3. Список недвижимых памятников (вновь выявленных памятников, объектов истории и культуры) Тереньгульского района, принятых Министерством культуры РФ (письмо № 421-39-14 от 24.03.98) Приложение к распоряжению Главы администрации области от 29.07.99 № 959-р (копия). на 9 л.
4. Сводный список объектов культурного наследия Тереньгульского района Ульяновской области. на 8 л.

Подпись эксперта:



С.И. Шашин

«28» ОКТАБРЯ

2016 г.

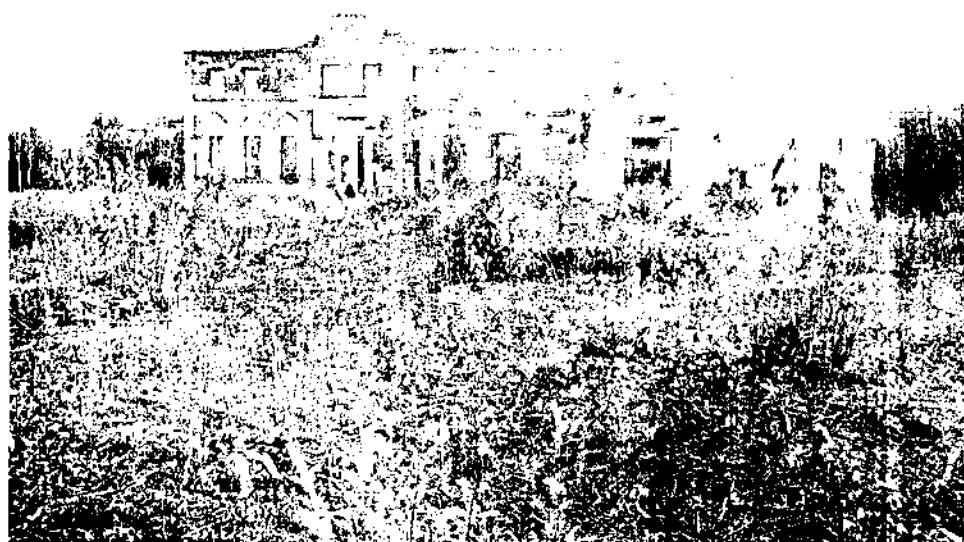
Эксперт



С.И. Шашин

Приложение № 1
к акту государственной историко-культурной экспертизы

Фотофиксация выявленного объекта культурного наследия
«Парк господский», XIX – нач. XX вв., расположенного по адресу:
Ульяновская область, Тереньгульский район,
с. Назайкино (Архангельское), северная часть



Общий вид объекта

Эксперт

С.И. Шашин