

АКТ

государственной историко-культурной
экспертизы
на выявленный объект культурного наследия
«Церковь Рождества Христова
(православный приходской храм) 1842 г.
расположенный по адресу: Ульяновская
область, Сенгилеевский район,
с. Бекетовка, центр

Исполнители: ООО «Эксперт»; Шашин С. И. (г. Киров) -
аттестованный эксперт по проведению государственной историко-
культурной экспертизы

2016г

1. Дата начала проведения экснертизы: 24 октября 2016 г.

2. Дата окончания проведения экснертизы: 28 октября 2016 г.

3. Место проведения экснертизы: г. Ульяновск, г. Киров

4. Заказчик экснертизы:

Министерство искусства и культурной политики Ульяновской области.
Государственный контракт № 0-038/7 от 27.07.2016г.

5. Сведения об исполнителях:

ООО «Эксперт» - директор Кунтулкин Александр Васильевич, адрес: 432030 г. Ульяновск, ул. Ипподромная, 13 б. ИНН 7327061036/КПП 732501001,

Шашин Сергей Ирикович (г. Киров): образование – высшее профессиональное, Кировский политехнический институт, специальность «Промышленное и гражданское строительство», квалификация инженер-строитель, диплом РВ № 490171; стаж работы по профилю экспертной деятельности 22 года; аттестованный эксперт по проведению государственной историко-культурной экспертизы, приказ Министерства культуры Российской Федерации: от 25.12.2014 № 2448 (объекты, обладающие признаками объекта культурного наследия; документы, обосновывающие включение объектов культурного наследия в реестр; проекты зон охраны объекта культурного наследия; документация, обосновывающая проведение работ по сохранению объекта культурного наследия.)

6. Цель экспертизы:

Обоснование целесообразности включения (либо отказа во включении) выявленного объекта культурного наследия в Единый государственный реестр объектов культурного наследия (памятников истории и культуры) народов Российской Федерации и определения категории его историко-культурного значения.

7. Объект экспертизы:

Название Объекта:

- в соответствии с Распоряжением Главы администрации Ульяновской области от 29.07.99 № 959-р «О придании статуса вновь выявленных памятников истории и культуры»: «Церковь Рождества Христова (православный приходской храм)» 1842 г.

- в соответствии с представленным Сводным списком объектов культурного наследия Сенгилеевского района Ульяновской области: «Церковь Рождества Христова (православный приходской храм) 1842 г.

Местонахождение Объекта:

-в соответствии с Распоряжением Главы администрации Ульяновской области от 29.07.99 № 959-р «О придании статуса вновь выявленных памятников истории и культуры»: Ульяновская область, Сенгилеевский район, с. Бекетовка, центр

- в соответствии с представленным Сводным списком объектов культурного наследия Сенгилеевского района Ульяновской области: Ульяновская область, Сенгилеевский район, с. Бекетовка, ул. Ленина 44.

8. Перечень документов, предоставленных заказчиком:

– Фотографии объекта на момент проведения экспертизы.

Эксперт



С.И. Шашин

3

- Распоряжение Главы администрации Ульяновской области от 29.07.99 № 959-р «О придании статуса вновь выявленных памятников истории и культуры» (копия);
- Список недвижимых памятников (вновь выявленных памятников, объектов истории и культуры) Сенгилеевского района, принятых Министерством культуры РФ (письмо № 421-39-14 от 24.03.98) Приложение к распоряжению Главы администрации области от 29.07.99 № 959-р (копия).
- Сводный список объектов культурного наследия Сенгилеевского района Ульяновской области

9. Сведения об обстоятельствах, повлиявших на процесс проведения и результаты экспертизы:

Обстоятельства, повлиявшие на процесс проведения и результаты экспертизы, отсутствуют.

10. Сведения о проведённых исследованиях в рамках экспертизы (применённые методы, объём и характер выполненных работ, результаты):

При подготовке настоящего заключения Экспертом:

- рассмотрены представленные заказчиком экспертизы (далее – Заказчик) документы, подлежащие экспертизе;
- проведён сравнительный анализ всего комплекса данных (документов, материалов, информации) по объекту, включающего документы и материалы, принятые от Заказчика, и информацию, выявленную Экспертом;
- оформлены результаты проведенных исследований в виде акта государственной историко-культурной экспертизы.

Эксперт при исследовании документов и материалов, представленных на экспертизу и собранных в ходе экспертизы, счел их достаточными для подготовки заключения.

Эксперт установил, что иных положений и условий, необходимых для проведения экспертизы не требуется.


11. Факты и сведения, выявленные и установленные в результате проведённых исследований:

Общие сведения.

Бекетовка - село Сенгилеевского района Ульяновской области, (бывшего Сенгилеевского уезда Симбирской губернии). Расположено в 23 км. к югу от районного центра на юго-восточных склонах Сенгилеевских гор. Основано в 1680 г. крещеными чувашами, получившими за «государеву пограничную охранную службу землю в 20 верстах от Сенгилея». В 1736 всю землю скупил отставной полковник А.П. Бекетов, именем которого и названо село. Позднее Бекетовка вместе с крестьянами была продана сенатору С.С. Кушникову, от него перешла к его внучке Екатерине Урусовой.. Каменная церковь Рождества Христова была выстроена в 1842 г., в 1930-х гг церковь была закрыта.

Объект экспертизы - «Церковь Рождества Христова (православный приходской храм)» 1865 г., расположен по адресу: Ульяновская область, Сенгилеевский район, с. Бекетовка, ул. Ленина 44. Объект представляет собой двухэтажное кирпичное здание, на каменном фундаменте, частично покрыт кровлей из железа. Архитектурный облик здания существенно изменен при перестройке под сельский клуб. Объект утратил свой первоначальный вид.

Распоряжением Главы администрации Ульяновской области «О придании статуса выявленных памятников истории и культуры от 29.07.1999 № 959-р «Церковь Рождества



Христова (православный приходской храм)» 1842., расположенная по адресу: Ульяновская область, Сенгилеевский район, с. Бекетовка, Ленина 44 включена в Список выявленных объектов культурного наследия (памятников истории и культуры), расположенных на территории Сенгилеевского района Ульяновской области.

Экспертом установлено, что выявленный объект культурного наследия «Церковь Рождества Христова» 1842 г. изменен, объект утратил историко-культурную ценность.

12. Перечень документов и материалов, собранных и полученных при проведении экспертизы, а также использованной для нее специальной, технической и справочной литературы:

- Федеральный закон от 25.06.2002 года № 73-ФЗ «Об объектах культурного наследия (памятниках истории и культуры) народов Российской Федерации»;
- Закон Ульяновской области от 9 марта 2006 года № 24-ЗО «Об объектах культурного наследия (памятниках истории и культуры) народов Российской Федерации, расположенных на территории Ульяновской области».
- «Градостроительный кодекс Российской Федерации» от 29.12.2004 № 190-ФЗ;
- «Земельный кодекс Российской Федерации» от 25.10.2001 № 136-ФЗ;
- [Методические указания по определению предмета охраны объектов культурного наследия] Книга 2. Методические указания по определению предмета охраны для объектов, предложенных к включению в реестр объектов культурного наследия, выявленных объектов культурного наследия и объектов культурного наследия федерального и регионального значения (памятников истории и культуры): раздел 4.1.3. Памятники монументального искусства / ООО «ПФ-Градо»; авт. коллектив: И. С. Кудимов, А. С. Щенков, А. Л. Баталов, Л. И. Лифшиц, В. А. Климченко, Н. Е. Меркелова, Т. Е. Каменева, Д. М. Яцкин, А. Е. Рождественский; заказчик: Комитет по культурному наследию города Москвы (Москомнаследие). - М., 2011. - 41 с. / Департамент культурного наследия города Москвы;
- [Разработка и согласование методических указаний по проведению комплексных историко-культурных исследований] Книга 2. Методических указаний по проведению комплексных историко-культурных исследований / ГУП «НИИПИ генерального плана Москвы»; авт. коллектив: Соловьёва Е.Е., Царёва Т.В., Дутлова Е.Ю., Белоконов А.А., Ким О.Г., Гурецкая А.С., Липгарт Н.Р.; заказчик: Комитет по архитектуре и градостроительству города Москвы. - М., 2009. - 54 с. / Департамент культурного наследия города Москвы;
- Правила оформления заключений (актов) государственной историко-культурной экспертизы, необходимой для обоснования принятия Правительством Москвы решений о включении объектов культурного наследия регионального значения (памятников и ансамблей) в единый государственный реестр объектов культурного наследия (памятников истории и культуры) народов Российской Федерации: Приложение к приказу Департамента культурного наследия города Москвы от 21 июля 2011 г. № 192/Департамент культурного наследия города Москвы. - Государственный учет объектов культурного наследия;
- приказ Министерства культуры Российской Федерации от 04.06.2015 года №1745 «Об утверждении требований к составлению проектов границ территорий объектов культурного наследия»

13. Обоснования вывода экспертизы:



Согласно статье 3 Федерального закона от 25.06.2002 г. № 73-ФЗ «Об объектах культурного наследия (памятниках истории и культуры) народов Российской Федерации», к объектам культурного наследия относятся «объекты недвижимого имущества со связанными с ними произведениями живописи, скульптуры, декоративно-прикладного искусства, объектами науки и техники и иными предметами материальной культуры, возникшие в результате исторических событий, представляющие собой ценность с точки зрения истории, археологии, архитектуры, градостроительства, искусства, науки и техники, эстетики, этнологии или антропологии, социальной культуры и являющиеся свидетельством эпох и цивилизаций, подлинными источниками информации о зарождении и развитии культуры».

Объект экспертизы – выявленный объект культурного наследия «Церковь Рождества Христова (православный приходской храм)» 1842 г., расположенный по адресу: Ульяновская область, Сенгилеевский район, с. Бекетовка, центр (фактический адрес: Ульяновская область, Сенгилеевский район, с. Бекетовка, ул. Ленина 44) не соответствует данному определению и не имеет оснований для включения его в Единый государственный реестр в качестве объекта культурного наследия.

По мнению Эксперта. Объект не соответствует нижеследующим критериям, позволяющим отнести его к объектам культурного наследия:

1. Принадлежность к объектам, являющимся подлинными и целостными в отношении своей композиции, материала изготовления, мастерства исполнения.

На момент проведения экспертизы исторический облик объекта экспертизы «Церковь Рождества Христова (православный приходской храм)» 1842 г., расположенная по адресу: Ульяновская область, Сенгилеевский район, с. Бекетовка, ул. Ленина 44 изменён, тем самым нарушено его целостное восприятие.

2. Принадлежность к объектам мемориального характера или связанным с важными историческими событиями – Экспертом по представленным документам и по материалам в доступных средствах массовой информации не установлена мемориальная ценность Объекта, связанная с историческими событиями Российской Федерации, Ульяновской области и Сенгилеевского района.

Имеющиеся документы не позволяют достоверно определить исторические границы территории сооружения, тем самым исполнить приказ Министерства культуры Российской Федерации от 04.06.2015 года №1745.

На момент проведения экспертизы, представленной документации на выявленный объект культурного наследия «Церковь Рождества Христова (православный приходской храм)» 1842 г., расположенная по адресу: Ульяновская область, Сенгилеевский район, с. Бекетовка, ул. Ленина, 44 оснований для включения его в Единый государственный реестр объектов культурного наследия (памятников истории и культуры) народов Российской Федерации недостаточно.

14. Вывод экспертизы:

1. На момент проведения экспертизы выявленный объект культурного наследия «Церковь Рождества Христова (православный приходской храм)» 1842 г., расположенный по адресу: Ульяновская область, Сенгилеевский район, с. Бекетовка, центр (фактический адрес: Ульяновская область, Сенгилеевский район, с. Бекетовка, ул. Ленина 44) не обладает признаками исторической, архитектурной и градостроительной ценности и не соответствует определению объекта культурного наследия.

2. Отсутствует целесообразность включения выявленного объекта культурного наследия «Церковь Рождества Христова (православный приходской храм)» 1842 г., расположенная по адресу: Ульяновская область, Сенгилеевский район, с. Бекетовка, центр

(фактический адрес: Ульяновская область, Сенгилеевский район, с. Бекетовка, ул. Ленина 44) в Единый государственный реестр объектов культурного наследия (памятников истории и культуры) народов Российской Федерации.

3. В рамках проведённой государственной историко-культурной экспертизы Эксперт рекомендует государственному органу охраны объектов культурного наследия Ульяновской области исключить объект «Церковь Рождества Христова (православный приходской храм)» 1842 г., расположенный по адресу: Ульяновская область, Сенгилеевский район, с. Бекетовка, центр (фактический адрес: Ульяновская область, Сенгилеевский район, с. Бекетовка, ул. Ленина 44) из перечня выявленных объектов культурного наследия Ульяновской области, утверждённого распоряжением Главы администрации Ульяновской области от 29.07.1999 № 959-р «О придании статуса вновь выявленных памятников истории и культуры».

4. Заключение экспертизы ОТРИЦАТЕЛЬНОЕ.

15. Информация об ответственности за достоверность сведений:

Я, нижеподписавшийся, эксперт Шашин Сергей Ирикович признаю свою ответственность за соблюдение принципов проведения государственной историко-культурной экспертизы, установленных статьей 29 Федерального закона от 25.06.2002 г. № 73-ФЗ «Об объектах культурного наследия (памятниках истории и культуры) народов Российской Федерации», «Положением о государственной историко-культурной экспертизе», утверждённым Постановлениями правительства Российской Федерации от 15 июля 2009 г. № 569 и от 09 июня 2015 г. № 569 «О внесении изменений в Положение о государственной историко-культурной экспертизе» и отвечаю за достоверность сведений, изложенных в настоящем заключении (Акте) экспертизы. Настоящим подтверждаю, что предупрежден об уголовной ответственности за дачу заведомо ложных сведений по статье 307 Уголовного кодекса Российской Федерации, содержание которой мне известно и понятно.

Настоящий акт государственной историко-культурной экспертизы составлен в 4 (четырёх) экземплярах, имеющих равную юридическую силу, имеет приложения.

К настоящему акту прилагаются копии следующих документов:

1. Фотофиксация Объекта на момент государственной историко-культурной экспертизы на 1 л.
2. Распоряжение Главы администрации Ульяновской области от 29.07.99 № 959-р «О придании статуса вновь выявленных памятников истории и культуры» (копия); на 1 л.
3. Список недвижимых памятников (вновь выявленных памятников, объектов истории и культуры) Сенгилеевского района, принятых Министерством культуры РФ (письмо № 421-39-14 от 24.03.98) Приложение к распоряжению Главы администрации области от 29.07.99 № 959-р (копия). на 8 л.
4. Сводный список объектов культурного наследия Сенгилеевского района Ульяновской области на 11 л.

Подпись эксперта:

28 октября 2016 г.


С.И. Шашин

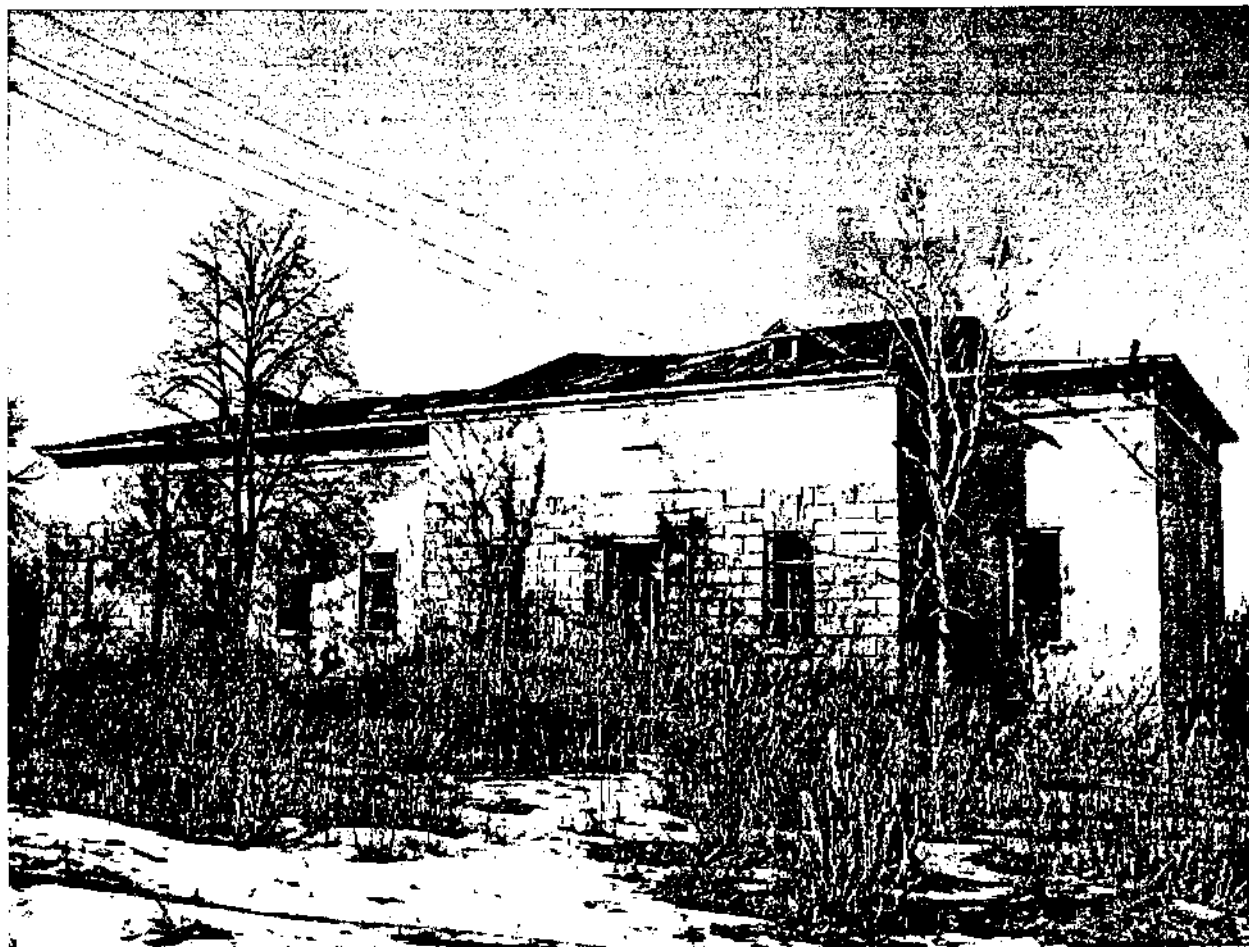
Эксперт


С.И. Шашин

Приложение № 1

к акту государственной историко-культурной экспертизы

Фотофиксация выявленного объекта культурного наследия
«Церковь Рождества Христова (православный приходской храм)» 1842 г., расположенная
по адресу: Ульяновская область, Сенгилеевский район, с. Бекетовка, ул. Ленина, 44



Эксперт

С.И. Шапин